

**9670 & 9770
STS COMBINE**



JOHN DEERE

**CATÁLOGO DE PEÇAS DE
REPOSIÇÃO**

**9670 & 9770
STS COMBINE**

PC9956P (16-MAY-11) Português

John Deere Brasil
South American Edition
Litho in Brazil (Revised)
COPYRIGHT © 2011
DEERE & COMPANY
Moline, Illinois
All rights reserved

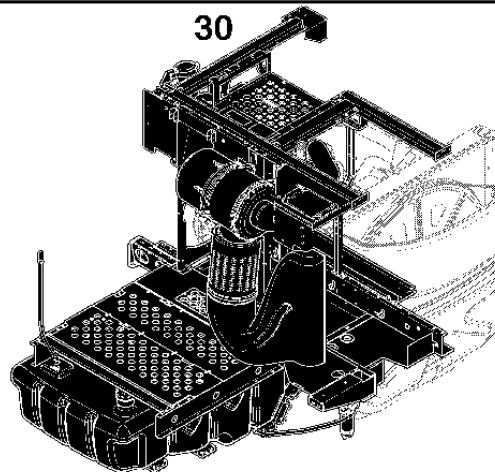
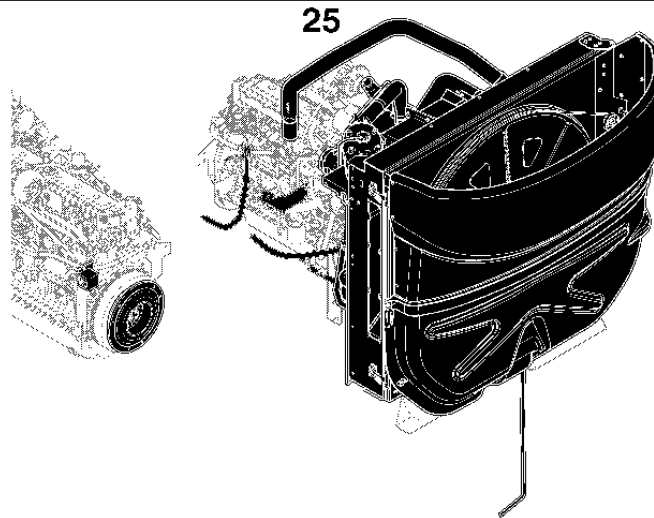
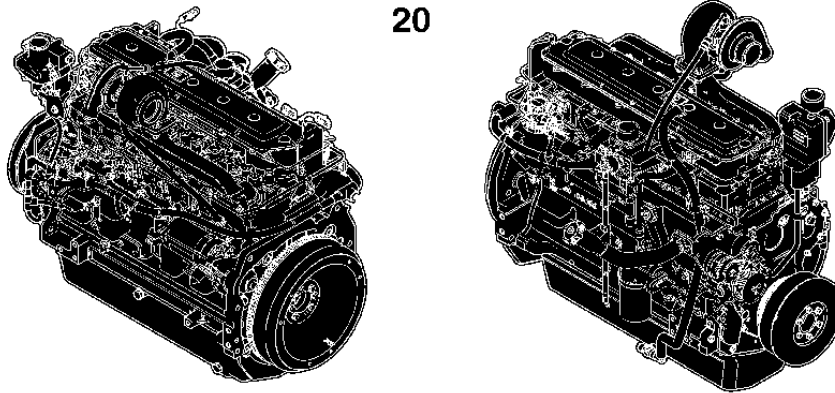
10-A01

COLHEITADEIRAS STS 9670 E 9670 E 9770

PRIMARY PICTORIAL INDEX
INDICE GERAL
INDICE PRINCIPAL DE ILUSTRACIONES

PUCQ2473 -UN-

020-	A01
020-	A02
025-	A01
025-	A02
025-	A03
030-	A01
030-	A02



PUCQ2473

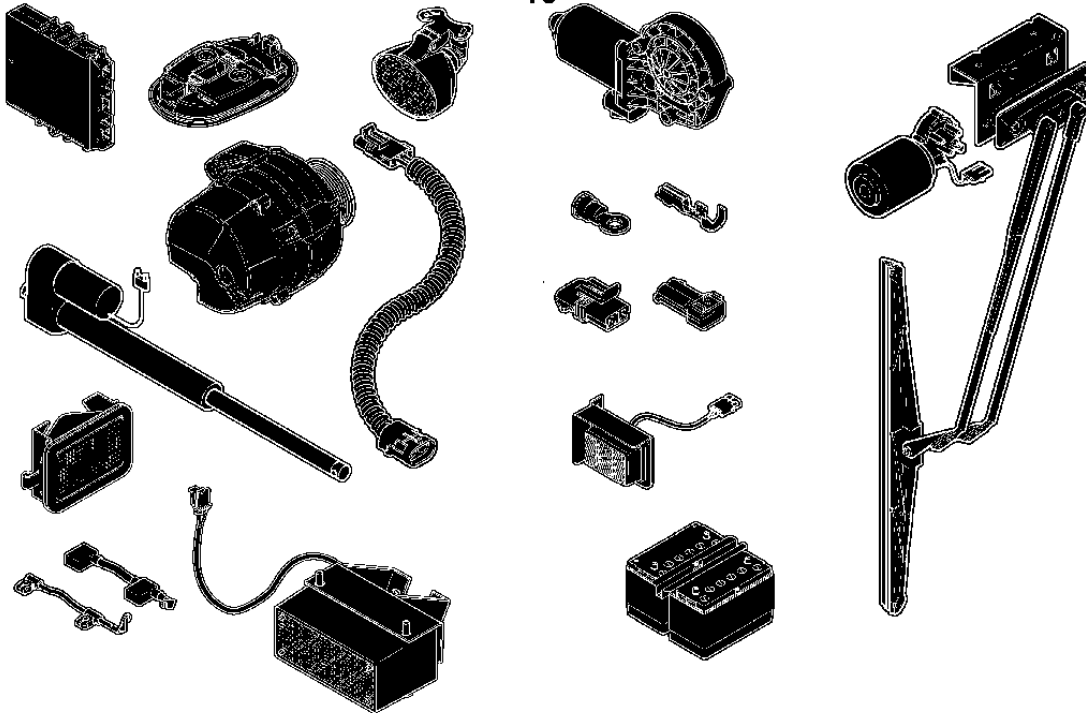
10-A02

COLHEITADEIRAS STS 9670 E 9670 E 9770

PRIMARY PICTORIAL INDEX
INDICE GERAL
INDICE PRINCIPAL DE ILUSTRACIONES

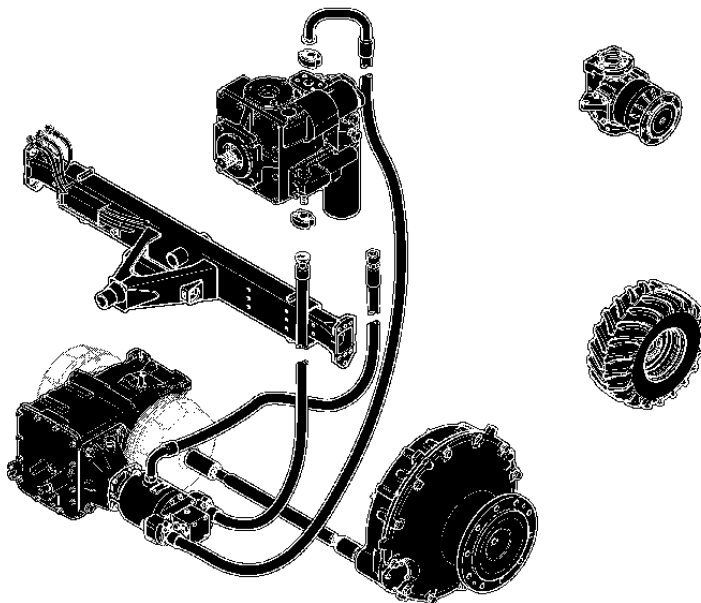
PUCQ1146 -UN-

40



040-	A01
040-	A02
040-	A03
040-	A04
040-	A05
040-	A06
040-	A07
040-	A08
040-	A09
040-	A10
050-	A01
050-	A02
050-	A03

50



PUCQ1146

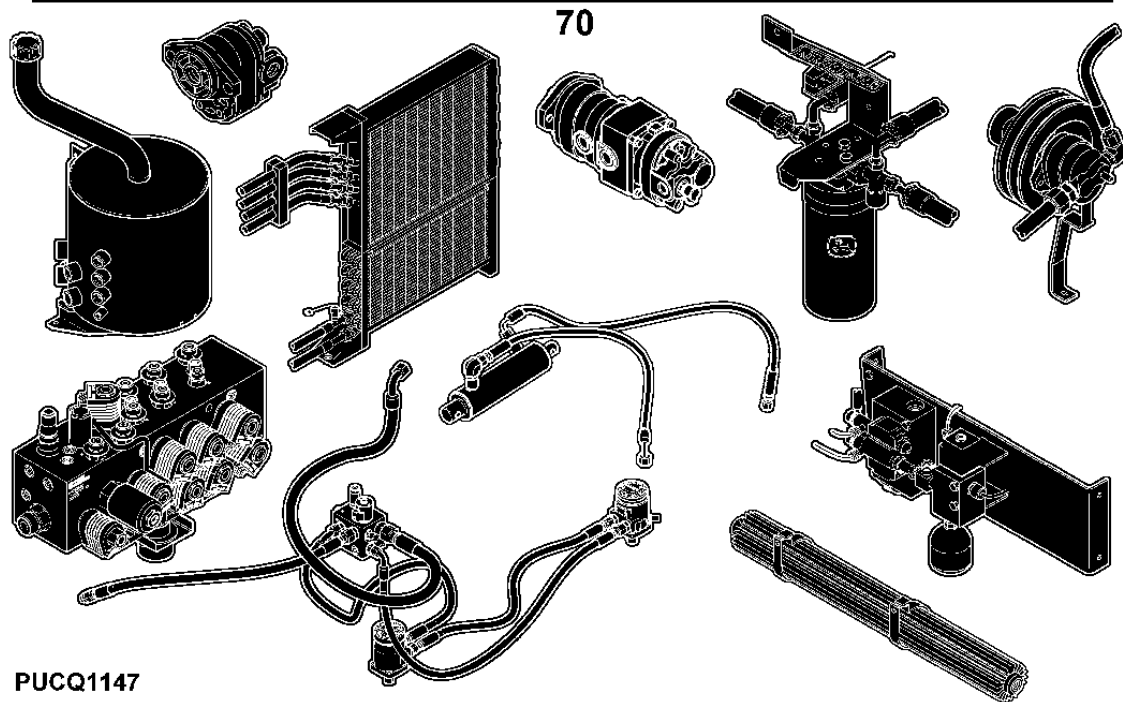
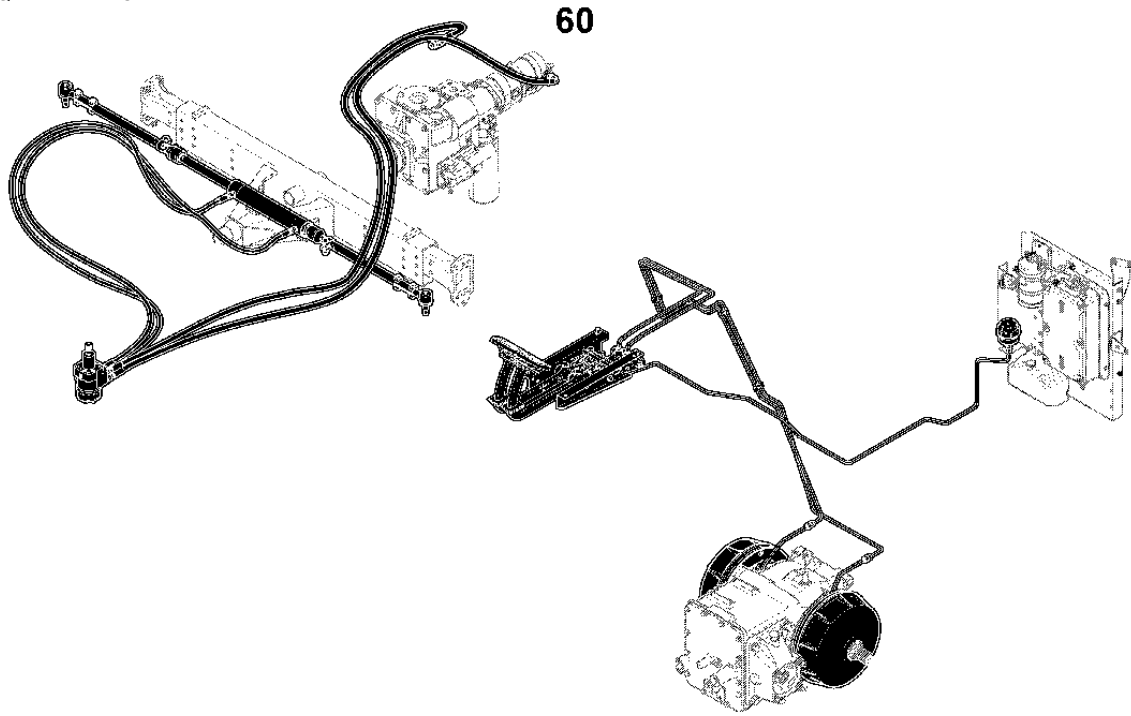
10-A03

COLHEITADEIRAS STS 9670 E 9670 E 9770

PRIMARY PICTORIAL INDEX
INDICE GERAL
INDICE PRINCIPAL DE ILUSTRACIONES

PUCQ1147 -UN-

060-	A01
070-	A01
070-	A02
070-	A03



PUCQ1147

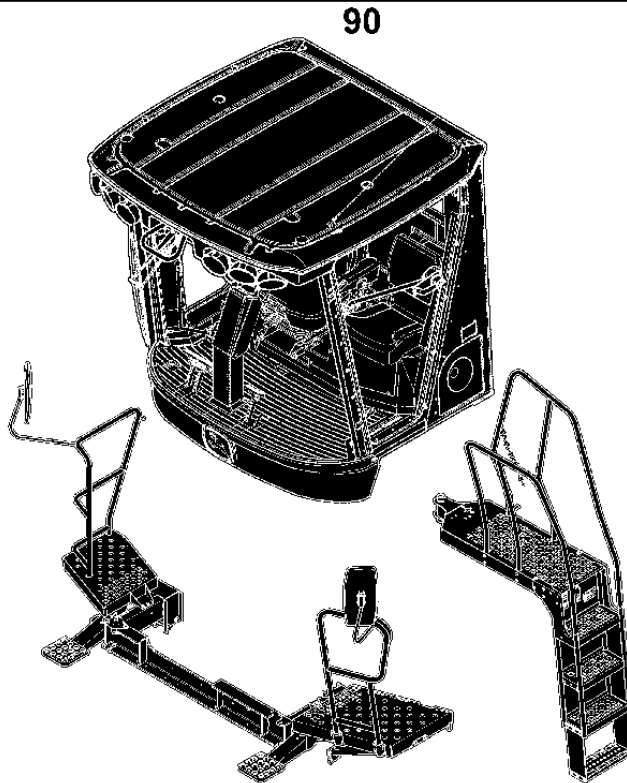
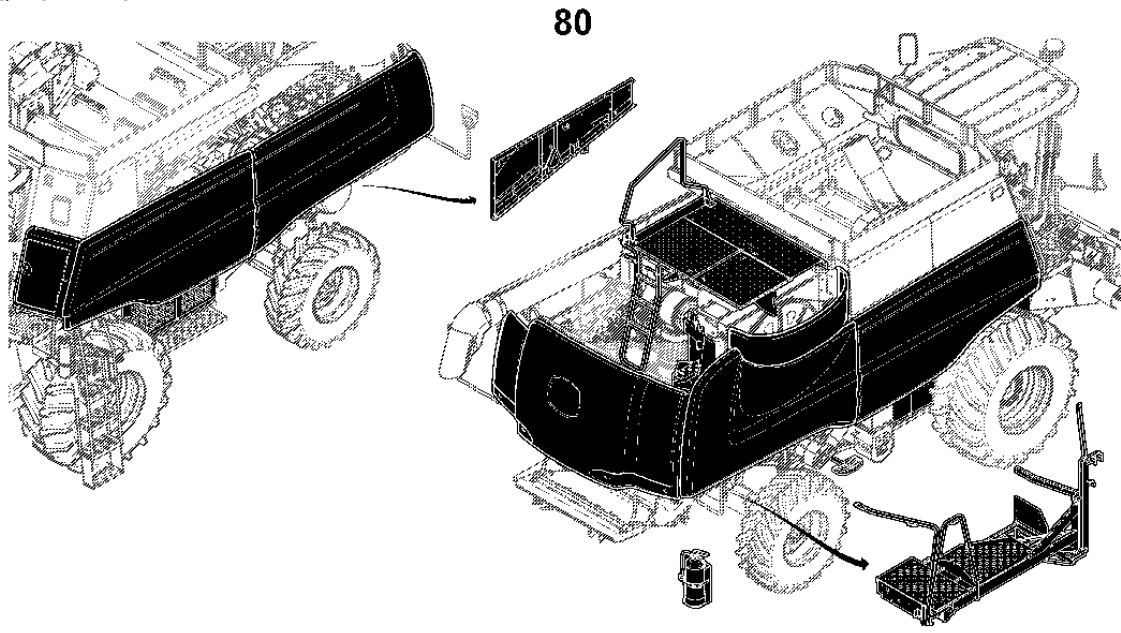
10-A04

COLHEITADEIRAS STS 9670 E 9670 E 9770

PRIMARY PICTORIAL INDEX
INDICE GERAL
INDICE PRINCIPAL DE ILUSTRACIONES

PUCQ1148 -UN-

080-	A01
080-	A02
090-	A01
090-	A02
090-	A03



PUCQ1148

10-A05

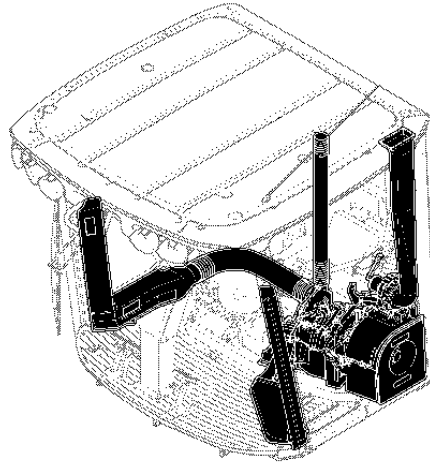
COLHEITADEIRAS STS 9670 E 9670 E 9770

PRIMARY PICTORIAL INDEX
INDICE GERAL
INDICE PRINCIPAL DE ILUSTRACIONES

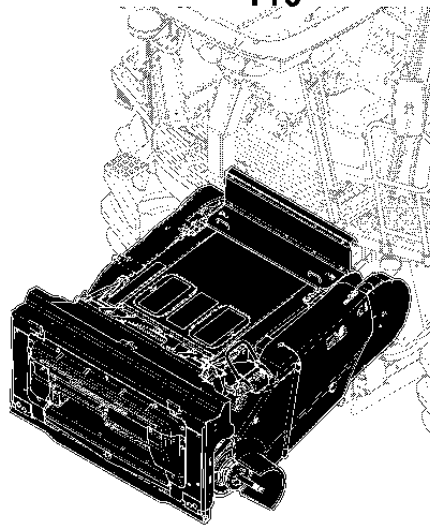
PUCQ1149 -UN-

095-	A01
110-	A01
110-	A02
110-	A03
110-	A04
120-	A01
120-	A02

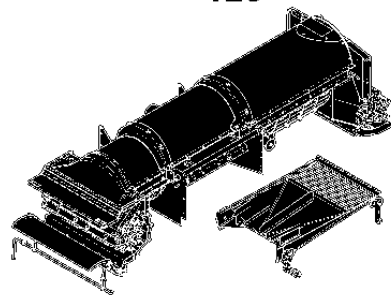
95



110



120



PUCQ1149

10-A06

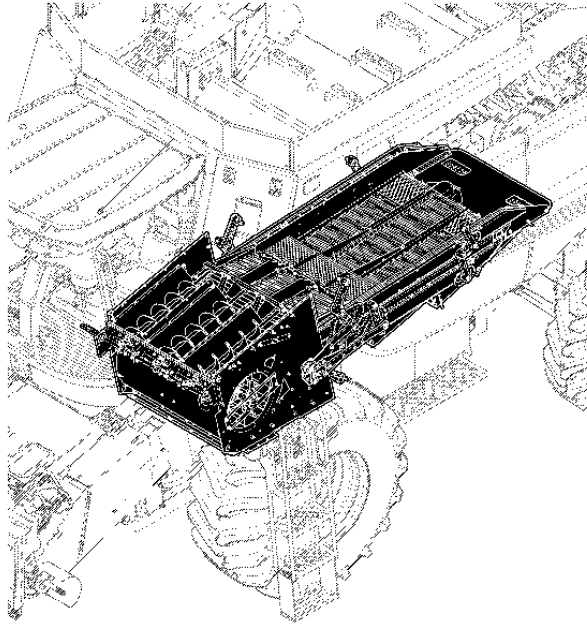
COLHEITADEIRAS STS 9670 E 9670 E 9770

PRIMARY PICTORIAL INDEX
INDICE GERAL
INDICE PRINCIPAL DE ILUSTRACIONES

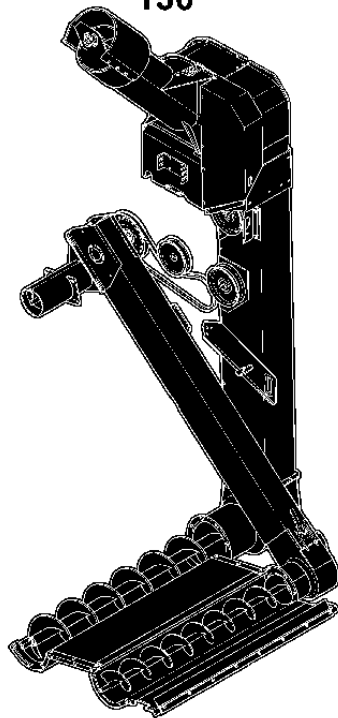
PUCQ1150 -UN-

125-	A01
125-	A02
130-	A01
130-	A02

125



130



PUCQ1150

10-A07

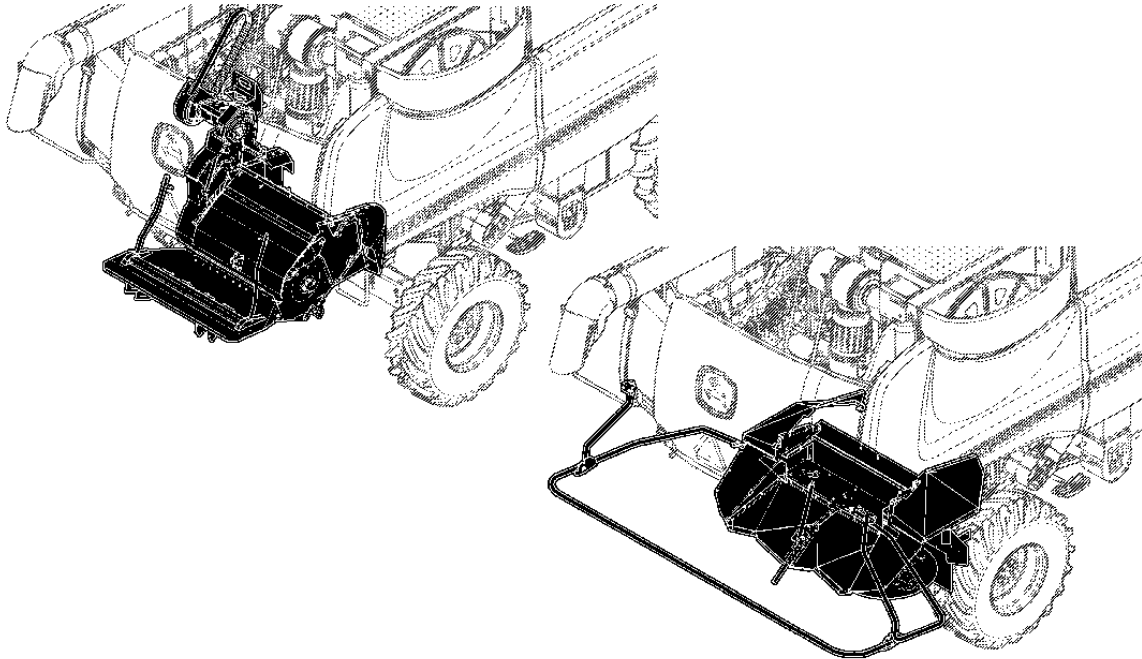
COLHEITADEIRAS STS 9670 E 9670 E 9770

PRIMARY PICTORIAL INDEX
INDICE GERAL
INDICE PRINCIPAL DE ILUSTRACIONES

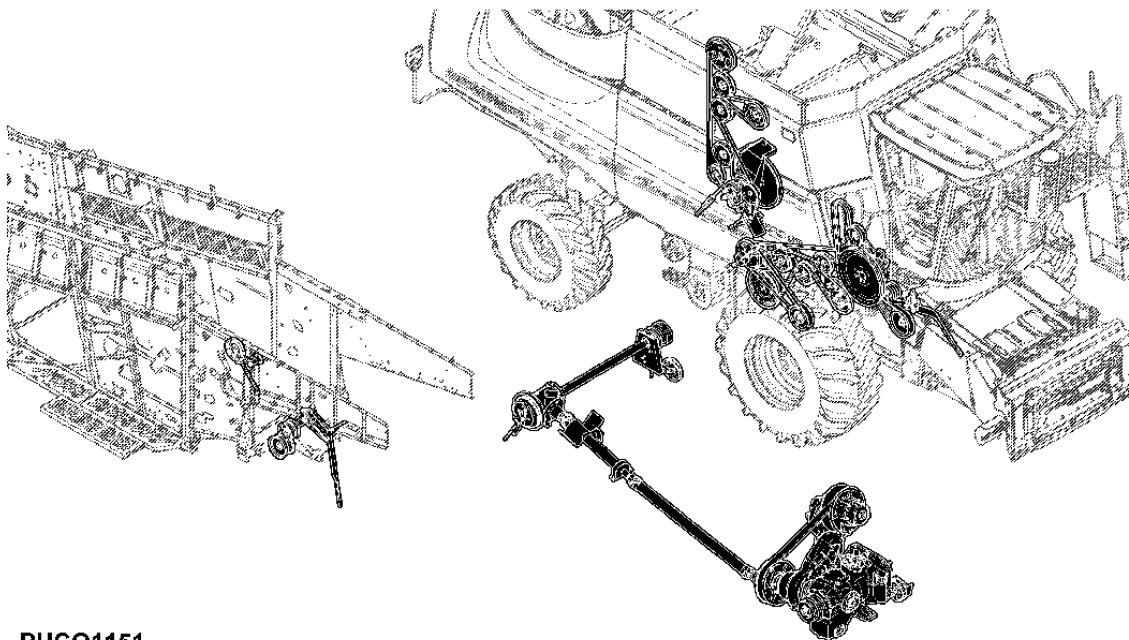
PUCQ1151 -UN-

135-	A01
135-	A02
140-	A01
140-	A02
140-	A03

135



140



PUCQ1151

10-A08

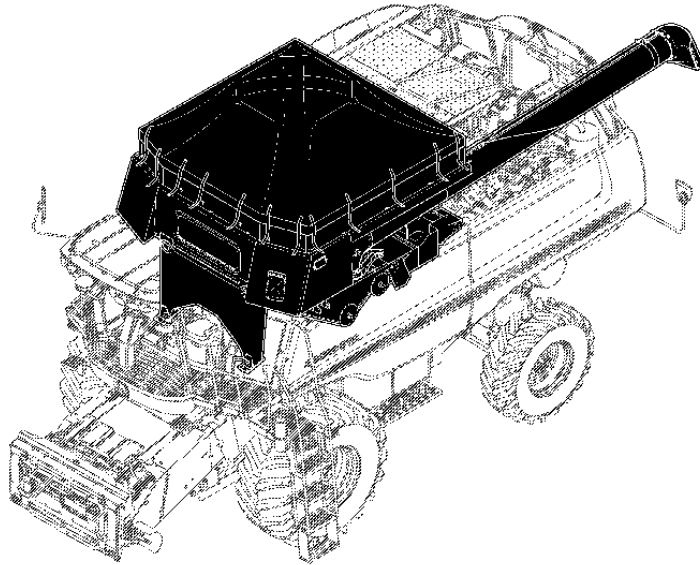
COLHEITADEIRAS STS 9670 E 9670 E 9770

PRIMARY PICTORIAL INDEX
INDICE GERAL
INDICE PRINCIPAL DE ILUSTRACIONES

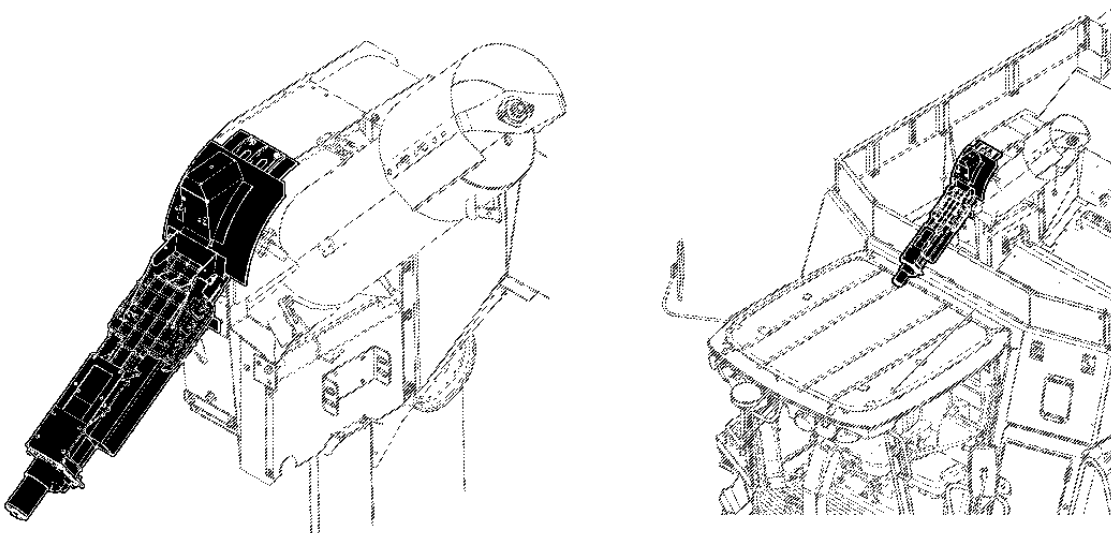
PUCQ1152 -UN-

150-	A01
150-	A02
155-	A01

150



155



PUCQ1152

10-A09

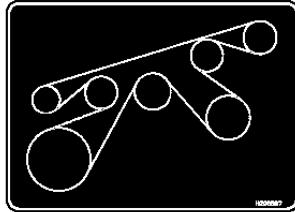
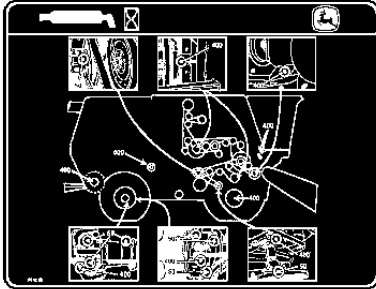
COLHEITADEIRAS STS 9670 E 9670 E 9770

PRIMARY PICTORIAL INDEX
INDICE GERAL
INDICE PRINCIPAL DE ILUSTRACIONES

PUCQ0974 -UN-

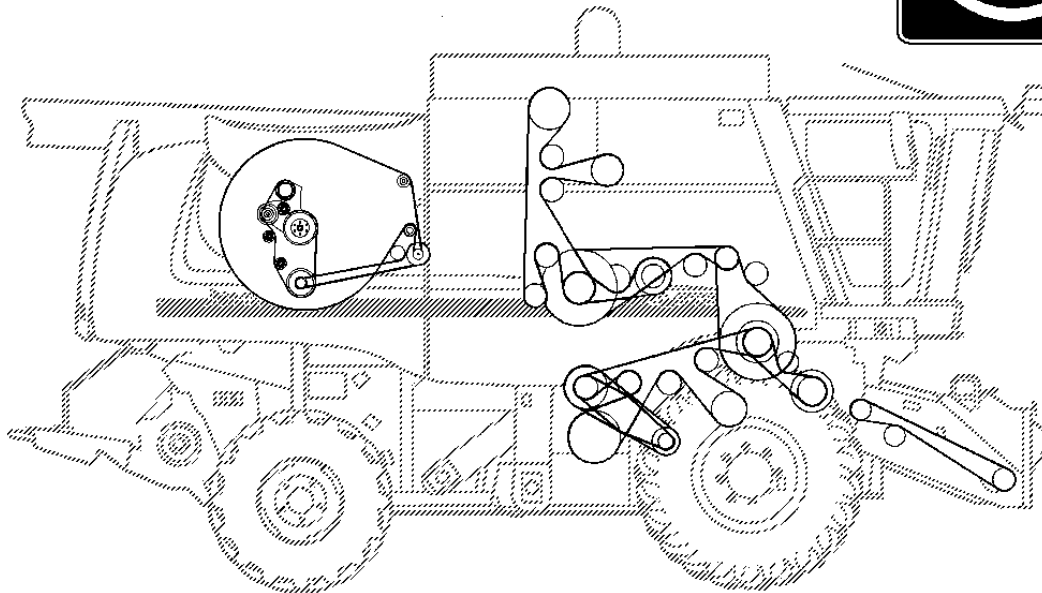
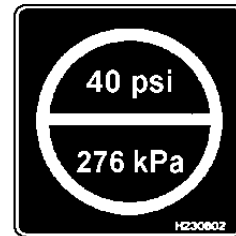
170- A01
170- A02
170- A03

170



IMPORTANTE
La lata de fluido auxiliar de arranque debe permanecer en su lugar para evitar la entrada de polvo al motor.

⚠ CUIDADO
Para evitar ruidos de fricción, asím como posibles daños en el acumulador de los sistemas hidráulicos, mantenga a presión recomendada de este sistema. Consulte el Manual de Operador para obter más informações.
Carregue sempre com hidrogênio seco. A pressão de trabalho definida é de 21.000 kPa (3030 psi).



PUCQ0974

**CODES USED IN "REMARKS" COLUMN
 CODIGOS USADOS NA COLUNA OBSERVACOES
 CODIFICACION EN LA COLUMNA "NOTAS"**

	ENGLISH	PORTUGUES	ESPAÑOL
ALSO ORDER	ALSO ORDER	PEDIR TAMBEM	PEDIR TAMBIEN
AMP	AMPERE	AMPERE	AMPERIO
AND	AND	E	Y
APPL	THIS APLICATION ONLY	SOMENTE PARA ESTA APLICACAO	SOLO PARA ESTE PROPOSITO
AR	AS REQUIRED	CONFORME NECESSARIO	SEGUN NECESIDAD
ASSY	COMPLETE ASSEMBLY	CONJUNTO COMPLETO	CONJUNTO COMPLETO
COMPLETE	COMPLETE	COMPLETO	COMPLETO
FOR	FOR	PARA	PARA
FRONT	FRONT	FRENTE	FRENTE
HP	HORSEPOWER	POTENCIA	POTENCIA
ID	INSIDE DIAMETER	DIAMETRO INTERNO	DIAMETRO INTERIOR
INCL KEYS	INCLUDES KEYS	INCLUSIVE ITENS	INCLUYE LAS POSICIONES
KIT	KIT	CONJUNTO DE PECAS	CONJUNTO DE REPARACION
L	NUMBER OF LINKS	NUMERO DE ELOS	NUMERO DE ESLABONES
LGTH	LENGTH	COMPRIMENTO	LONGITUD
LH	LEFT- HAND	ESQUERDA	IZQUIERDA
LOW	LOWER	INFERIOR	INFERIOR
MARKED	MARKED	MARCADO	MARCADO
MF	MAKE FROM	FAZER DE	HACER DE
MFWD	MECHANICAL FRONT WHEEL DRIVE	TRACAO DIANTEIRA MECANICA	TRACCION DELANTERA MECANICA
NA	NOT APPLICABLE	NAO USADO NESTA APLICACAO	NO UTILIZADO
NLA	NO LONGER AVAILABLE	DESCONTINUADO	NO DISPONIBLE
NSEP	NOT SUPPLIED	NAO SE FORNECE	NO SE SUMINISTRA POR
	SEPARATELY	SEPARADAMENTE	SEPARADO
OD	OUTSIDE DIAMETER	DIAMETRO EXTERNO	DIAMETRO EXTERIOR
OR	OR	OU	O
ORD	ORDER	PEDIR	PIDASE
ORD W/	ALSO ORDER	PEDIR COM	PIDASE CON
OS	OVERSIZE	SOBRETAMANHO	SOBRETAMANO
PACKG	PACKET OF	POR EMBALAGEM DE	POR PAQUETE DE
RATIO	RATIO	INDICE DE DESMULTIPLICACAO	INDICE DESMULTIPLICACION
REAR	REAR	TRASEIRO	TRASERO
RH	RIGHT- HAND	DIREITA	DERECHA
STD	STANDARD	STANDARD	ESTANDAR
SUB	REPLACED BY	SUBSTITUIDO POR	SUSTITUIDO POR
SUB FOR	SUBSTITUTES FOR	SUBSTITUI	SUSTITUCION PARA
TK	THICKNESS	ESPESSURA	ESPESOR
UP	UPPER	SUPERIOR	SUPERIOR
US	UNDERSIZE	SUBTAMANHO	SUBTAMANO
USE WITH	USE WITH	USAR COM	USAR CON
W/	WITH	COM	CON
W/O	WITHOUT	SEM	SIN
Z	GEAR AND SPROCKET THEETH NUMBER	NUMERO DE DENTES DAS ENGRENAGENS	NUMERO DE DIENTES DE LOS ENGRANAJES

H87218 -UN-



*JOHN DEERE 9670,9770 STS COMBINE (SOUTH AMERICA) WITH CORN HEADER 90 SERIES
MADE (2009-)*

(THE RIGHT IS RESERVED TO MAKE CHANGES AT ANY TIME WITHOUT NOTICE)

*COLHEITADEIRAS JOHN DEERE 9670 ,9770 STS (AMERICA DO SUL) COM PLATAFORMA PARA MILHO SERIE 90
FABRICADO (2009-)*

(FICA RESERVADO O DIREITO DE REALIZAR MUDANCAS A QUALQUER MOMENTO SEM AVISO PREVIO)

*COSECHADORAS JOHN DEERE 9670,9770 STS (AMERICA DO SUL) CON PLATAFORMA PARA MAIZ SERIE 90
FABRICADO (2009-)*

(SE RESERVA EL DERECHO DE INTRODUCIR MODIFICACIONES TECNICAS SIN PREVIO AVISO)

NOTE

FOR 600 SERIES PLATFORM PARTS INFORMATION, REFER TO JOHN DEERE 600 SERIES PLATFORM PARTS CATALOG - PC9284

FOR 90 SERIES CORN HEAD PARTS INFORMATION, REFER TO JOHN DEERE 90 SERIES CORN HEAD PARTS CATALOG - PC9285

SERIAL NUMBER LISTING INFORMATION

SERIAL NUMBER INFORMATION IS LISTED TO SHOW ON WHICH MACHINES EACH PART CAN BE USED. FOR EXAMPLE:

- THE PART CAN BE USED ON ALL MACHINES.

0000- THE PART CAN BE USED ON ALL MACHINES BEGINNING WITH THE SERIAL NUMBER LISTED

-0000 THE PART CAN BE USED ON ALL MACHINES UP TO AND INCLUDING THE SERIAL NUMBER LISTED

0000-0000 THE PART CAN BE USED ON ALL MACHINES BETWEEN AND INCLUDING THE SERIAL NUMBERS LISTED.

WHEN XXXXX'S ARE LISTED IN PLACE OF SERIAL NUMBER, A SERIAL NUMBER CHANGE WAS MADE BUT THE EXACT SERIAL NUMBER WAS NOT AVAILABLE WHEN THE CATALOG WAS PRODUCED.

DIRECTION ARROW

ARROWS ARE USED WITH ILLUSTRATIONS TO INDICATE THE FRONT OF THE UNIT. "RIGHT-HAND" AND "LEFT-HAND" SIDES ARE DETERMINED BY FACING IN THE DIRECTION OF MACHINE FORWARD TRAVEL.

BOX-ENCLOSED ILLUSTRATIONS

A KEY NUMBER, SHOWN IN THE PARTS LIST, IS ASSIGNED TO A BOX ENCLOSING ALL PARTS SOLD AS A SERVICE ASSEMBLY. A BOX NOT KEYED INCLUDES NON-CURRENT PARTS.

NOTA

PARA INFORMACOES SOBRE PLATAFORMA DE CORTE SERIE 600, VEJA O CATALOGO DE PECAS DA PLATAFORMA DE CORTE SERIE 600 - PC9284

PARA INFORMACOES SOBRE PLATAFORMA PARA MILHO SERIE 90, VEJA O CATALOGO DE PECAS DA PLATAFORMA PARA MILHO SERIE 90 - PC9285

INFORMACAO DE LISTAGEM DE NUMERO DE SERIE

A INFORMACAO DO NUMERO DE SERIE E LISTADO PARA MOSTRAR EM QUAIS MAQUINAS CADA PECA PODE SER USADA; POR EXEMPLO:

- A PECA PODE SER USADA EM TODAS AS MAQUINAS.

0000- A PECA PODE SER USADA EM TODAS AS MAQUINAS COMECANDO COM O NUMERO DE SERIE LISTADO.

-0000 A PECA PODE SER USADA EM TODAS AS MAQUINAS ATE E INCLUSIVE O NUMERO DE SERIE LISTADO

0000-0000 A PECA PODE SER USADA EM TODAS AS MAQUINAS, ENTRE E INCLUSIVE OS NUMEROS DE SERIE LISTAD

QUANDO XXXXX'S SAO LISTADOS NO LUGAR DE UM NUMERO DE SERIE, UMA MUDANCA NO NUMERO DE SERIE FOI FEITA MAS ESTE NAO ESTAVA DISPONIVEL QUANDO O CATALOGO TOI PRODUZIDO.

DIRECAO DA SETA

SETAS SAO USADAS COM AS ILUSTRACOES PARA INDICAR A FRENTE DA MAQUINA. LADOS DIREITO E ESQUERDO SAO DETERMINADOS PELO PARAMETRO INDICADO PELO SENTIDO EM QUE A MAQUINA AVANCA.

CAIXA DE ILUSTRACOES

O NUMERO DO ITEM MOSTRADO NA LISTA E DETERMINADO PELA CAIXA, QUE INCLUI TODOS OS ITENS COMERCIALIZADOS NO CONJUNTO. A CAIXA NAO INCLUI ITENS NAO MAIS USADOS.

NOTA

PARA LA INFORMACION DE LAS PEIZAS DE LA PLATAFORMA DE CORTE SERIE 600, VEJA EL CATALOGO DE PEIZAS DE LA PLATAFORMA DE CORTE SERIE 600 - PC9284

PARA LA INFORMACION DE LAS PEIZAS DEL CABEZAL PARA MAIZ SERIE 90, VEJA EL CATALOGO DE PEIZAS DEL CABEZAL PARA MAIZ SERIE 90 - PC9285

INFORMACIONES DEL LISTADO DE NUMERO DE SERIE

LAS INFORMACIONES SOBRE EL NUMERO DE SERIE ES LISTADO PARA MOSTRAR EN CUALES MAQUINAS PODE SER USADA CADA PIEZA, POR EJEMPLO:

- LA PIEZA PUEDE SER USADA EN TODAS LAS MAQUINAS.

0000- LA PIEZA PUEDE SER USADA EN TODAS LAS MAQUINAS QUE COMIENCEN COM EL NUMERO.

-0000 LA PIEZA PUEDE SER USADA EN TODAS LAS MAQUINAS HASTA E INCLUSIVE EL NUMERO.

0000-0000 LA PIEZA PUEDE SER USADA EN TODAS LAS MAQUINAS ENTRE E INCLUSIVE LOS NUMEROS.

CUANDO XXXXX'S SON LISTADOS EN LUGAR DE UN NUMERO DE SERIE, SIGNIFICA QUE FUE HECHA UNA MUDANZA EN EL NUMERO DE SERIE, MAS ESTE NUMERO NO ESTABA DISPONIBLE CUANDO EL CATALOGO FUE PRODUZIDO.

FLECHA DE DIRECCION

LAS FLECHAS SE UTILIZAN EN LAS ILUSTRACIONES PARA INDICAR LA PARTE DELANTERA DE LA MAQUINA. LADO DERECHO Y LADO IZQUIERDO SON DETERMINADOS POR LA FRENTE, EN EL SENTIDO DE DESPLAZAMIENTO DE LA MAQUINA.

ILUSTRACIONES CON RECUADROS

LA LISTA DE REFERENCIAS ASIGNA UN NUMERO CLAVE PARA LOS RECUADROS QUE INCLUYEN TODAS LAS PIEZAS QUE FORMAN UN CONJUNTO DE REPARACION. NO ESTAN INCLUSAS LAS PIEZAS DE FUERA DE LA CAJA.

ENGINE SERIAL NUMBER PLATE WITH TWO LINES AND BAR CODE

CQ302576 -UN-



CQ302576

FIRST LINE

JX - JOHN DEERE ARGENTINA
 6
 068 (6.8 LITERS)
 H - AIR-TO-AIR
 CQ
 XXXXXX

SECOND LINE

6090HCQ01

DEFINITIONS

ASSIGNS THE MANUFACTURER OF THE ENGINE.
 ASSIGNS THE CYLINDERS NUMBER.
 ASSIGNS THE PISTON DISPLACEMENT OF THE ENGINE.
 ASSIGNS THE AIR ADMISSION SYSTEM TYPE.
 ASSIGNS JOHN DEERE BRAZIL.
 ASSIGNS THE ENGINE SERIAL NUMBER.

APPLICATION

9670,9770 STS (SOUTH AMERICA)

PLACA DE NUMERO DE SERIE COM DUAS LINHAS E CODIGO DE BARRAS

CQ302576

-UN-



CQ302576

PRIMEIRA LINHA

JX - JOHN DEERE ARGENTINA

6

068 (6.8 LITERS)

H - AIR-TO-AIR

CQ

XXXXXX

SEGUNDA LINHA

6090HCQ01

DEFINICOES

DESIGNA O FABRICANTE DO MOTOR.

DESIGNA O NUMERO DE CILINDROS.

DESIGNA A LITRAGEM DO MOTOR.

DESIGNA O TIPO DE SISTEMA DE ADMISSAO DE AR.

DESIGNA JOHN DEERE BRASIL

DESIGNA O NUMERO DE SERIE DO MOTOR.

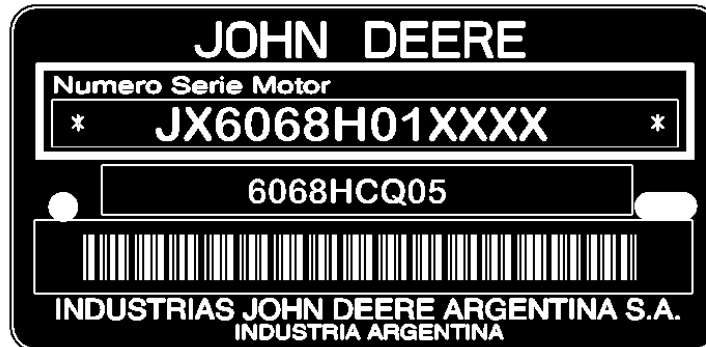
APLICACAO

9670,9770 STS (AMERICA DO SUL)

PLACA DEL NUMERO SERIE MOTOR CON DOS LINEAS Y CODIGO DE BARRAS

CQ302576

-UN-



CQ302576

PRIMERA LINEA

JX - JOHN DEERE ARGENTINA
 6
 068 (6.8 LITROS)
 H - AIRE-AIRE
 CQ
 XXXXXX

SECUNDA LINEA

6090HCQ01

DEFINICION

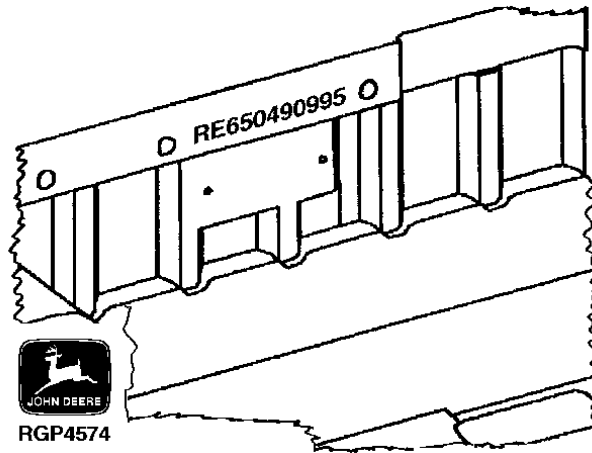
DESIGNA EL FABRICANTE DEL MOTOR.
 DESIGNA EL NUMERO DE CILINDROS.
 DESIGNA LA CILINDRADA DEL MOTOR.
 DESIGNA EL TIPO DE SISTEMA DE ADMISION DE AIRE.
 DESIGNA JOHN DEERE BRASIL.
 DESIGNA EL NUMERO DE SERIE DEL MOTOR.

APLICACION

9670,9770 STS (SUDAMERICA)

SHORT BLOCK SERIAL NUMBER

RGP4574 -UN-



NEW SHORT BLOCKS INCLUDE ENGINE SERIAL NUMBER PLATE NEAR THE OLD PLATE.

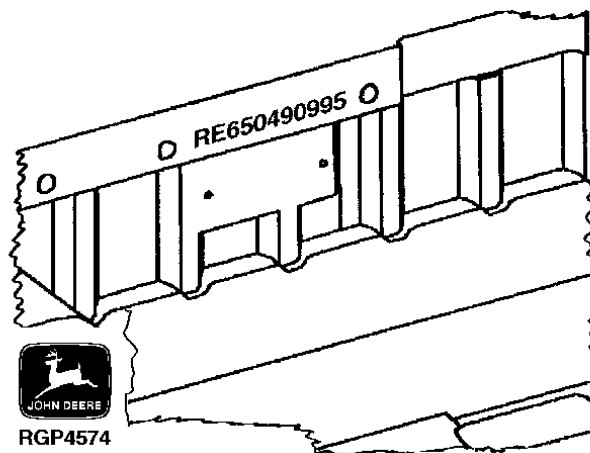
EXPLANATION OF STAMPED NUMBER:

EXAMPLE: RE650490995

- | | |
|-----------------------------------|---------|
| 1. DESIGNATES SERVICE PART NUMBER | RE65049 |
| 2. DESIGNATES MONTH ASSEMBLED | 09 |
| 3. DESIGNATES YEAR ASSEMBLED | 95 |

NUMERO DE SERIE DO BLOCO DO MOTOR

RGP4574 -UN-



NUMERO DE SERIE ESTAMPADO NO FUNDIDO DO BLOCO, PROXIMO DA PLACA DE NUMERO DE SERIE ANTERIOR.

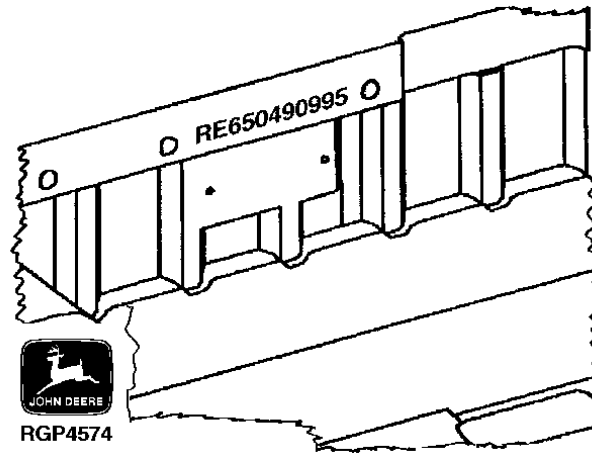
DESCRICAO DO NUMERO ESTAMPADO:

EXEMPLO: RE650490995

- | | |
|--|---------|
| 1. DESIGNA O NUMERO DA PECA DE REPOSICAO | RE65049 |
| 2. DESIGNA O MES DA MONTAGEM | 09 |
| 3. DESIGNA O ANO DA MONTAGEM | 95 |

NUMERO DE SERIE DE BLOQUE SEMI ARMADO

RGP4574 -UN-



LOS NUEVOS BLOQUES CORTOS INCLUYEN PLACA DE NUMERO SERIE MOTOR JUNTO A PLACA ANTIGUA.

EXPLICACION DEL NUMERO ESTAMPADO.

EJEMPLO: RE650490995

- | | |
|---|---------|
| 1. DESIGNA EL NUMERO DE PIEZA DE REPUESTO | RE65049 |
| 2. DESIGNA MTS DE MONTAJE | 09 |
| 3. DESIGNA AÑO DE MONTAJE | 95 |

SECTIONAL INDEX

10 - PRIMARY PICTORIAL INDEX AND GENERAL INFORMATION
20 - ENGINE (6090HCQ01)
25 - ENGINE ACCESSORIES
30 - FUEL AND AIR
40 - ELECTRICAL SYSTEM
50 - POWER TRAIN
60 - STEERING AND BRAKES
70 - HYDRAULIC SYSTEM
80 - BODY AND SHIELDS
90 - OPERATOR'S STATION
95 - AIR CONDITIONING AND HEATING
110 - FEEDER HOUSE
120 - THRESHING AND SEPARATION
125 - CLEANING SHOE
130 - ELEVATORS
135 - RESIDUE DISPOSAL
140 - DRIVES
150 - GRAIN TANK AND UNLOADING AUGER
155 - GREENSTAR YIELD MAPPING AND MONITER SYSTEM
170 - DECALS

INDICE DE GRUPO

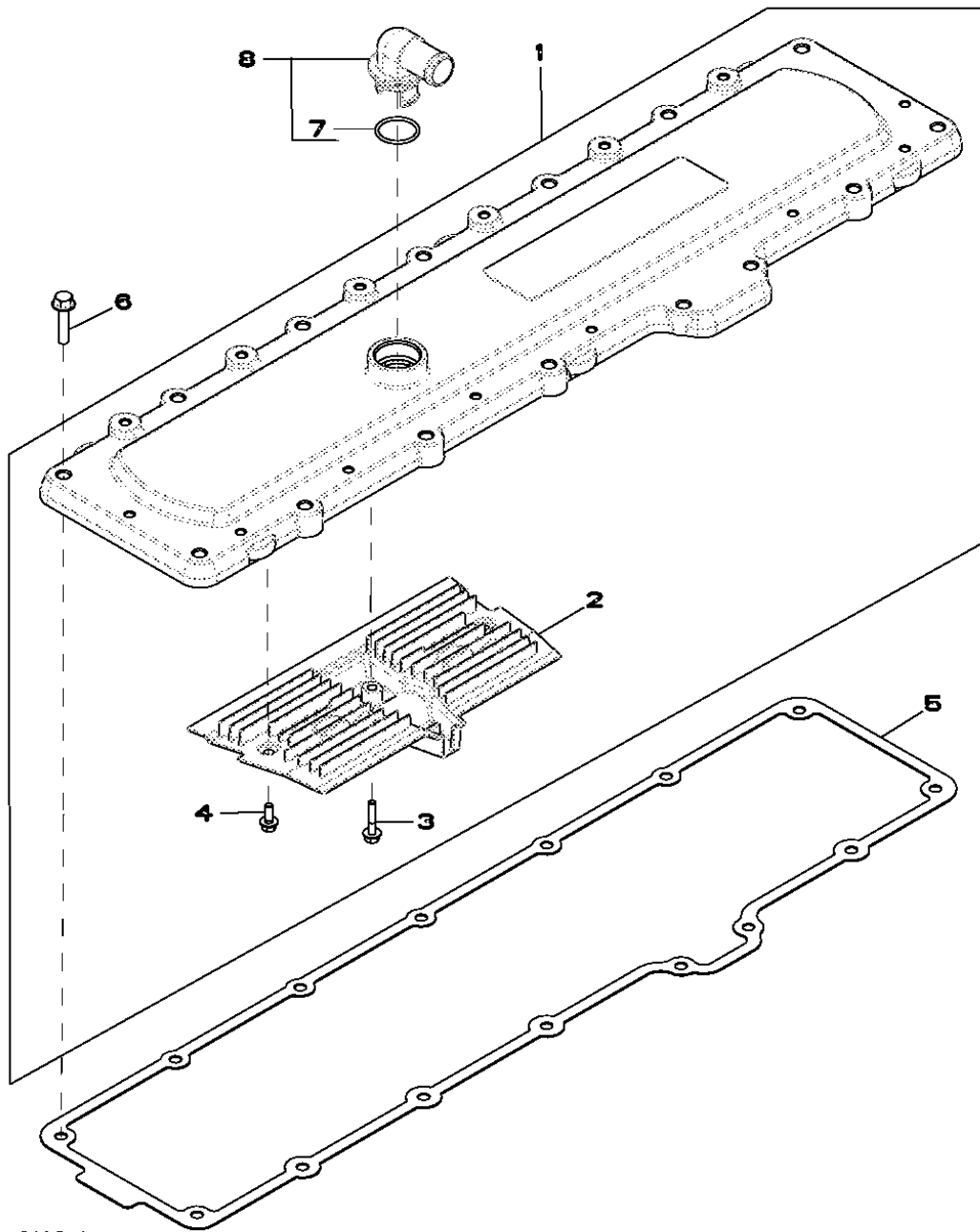
10 - INDICE DE ILUSTRACOES E INFORMACOES GERAIS
20 - MOTOR (6090HCQ01)
25 - PERIFERICOS DO MOTOR
30 - COMBUSTIVEL E AR
40 - SISTEMA ELETRICO
50 - TRANSMISSAO
60 - DIRECAO E FREIOS
70 - SISTEMA HIDRAULICO
80 - CORPO E BLINDAGENS
90 - PLATAFORMA DE OPERACAO
95 - AR CONDICIONADO E CALEFACAO
110 - ALIMENTADOR DO CILINDRO
120 - UNIDADES DE TRILHA E SEPARACAO
125 - UNIDADE DE LIMPEZA
130 - ELEVADORES
135 - PICADOR DE PALHA E ESPARRAMADOR DE PALHICO
140 - TRANSMISSOES
150 - TANQUE GRANELEIRO E TUBO DESCARREGADOR
155 - GREENSTAR - SISTEMA DE MONITORES
170 - DECALCOS

INDICE DE GRUPOS

- 10 - INDICE PRINCIPAL DE ILUSTRACIONES E INFORMACION GENERAL
- 20 - MOTOR(6090HCQ01)
- 25 - ACCESORIOS DE MOTOR
- 30 - COMBUSTIBLE Y AIRE
- 40 - SISTEMA ELECTRICO
- 50 - TREN DE MANDO
- 60 - DIRECCION Y FRENOS
- 70 - SISTEMA HIDRAULICO
- 80 - CUERPO Y ESCUDOS
- 90 - PUESTO DEL OPERADOR
- 95 - ACONDICIONADOR DE AIRE Y CALEFACTOR
- 110 - ALIMENTADOR DE MIEZ
- 120 - TRILLADO Y SEPARACION
- 125 - ZAPATA LIMPIADORA
- 130 - ELEVADORES
- 135 - DESECHO DE RESIDUOS
- 140 - MANDOS
- 150 - TANQUE DE GRANO Y SINFIN DESCARGADOR
- 155 - SISTEMAS DE CALCULO DE RENDIMIENTO Y MONITOR GREENSTAR
- 170 - ADHESIVOS

MEMORANDA
MEMORANDA
MEMORANDA

1102 ROCKER ARM COVER
1102 TAMPA DO BALANCIM
1102 TAPA DE BALANCINES
RE523109PCDE02 -UN-



RE523109PCDE02

20-3

MOTOR (6090HCQ01)

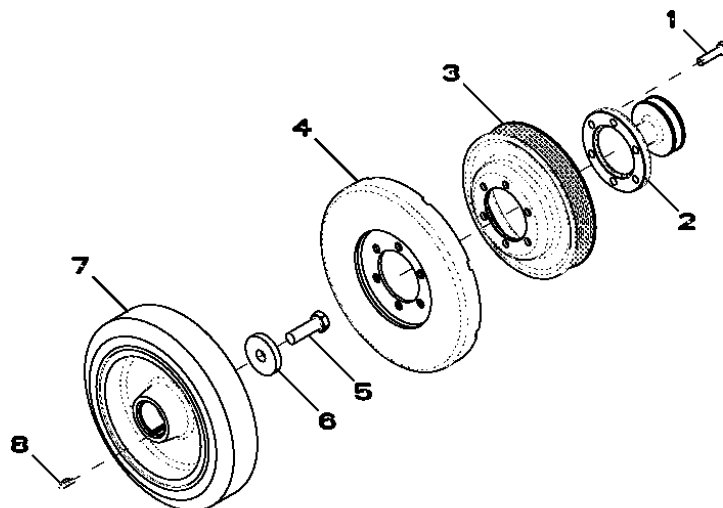
ITEM	NR.PECA	DESCRICAO	QTDE	NR. SERIE MOTOR	NOTAS
1	RE536705	CAPA	1		
	RE529972	CAPA	1		(ORDER RE536705)
2	R523317	SUSPIRO	1		
3	19M7796	PARAFUSO	1		M6 X 30
4	19M7775	PARAFUSO	2		M6 X 16
5	R526607	VEDACAO	1		(USAR COM RE536705)
	R527884	JUNTA	1		(USE WITH RE529972)
6	19M8291	PARAFUSO	15		M8 X 35
7	T122075	ANEL O	1		
8	RE529871	CONEXAO EM ANGULO	1		

20-4

MOTOR (6090HCQ01)

1301 CRANKSHAFT PULLEY
1301 POLIA DO VIRABREQUIM
1301 POLEA DEL CIGUENAL

RE522946PCDD02 -UN-



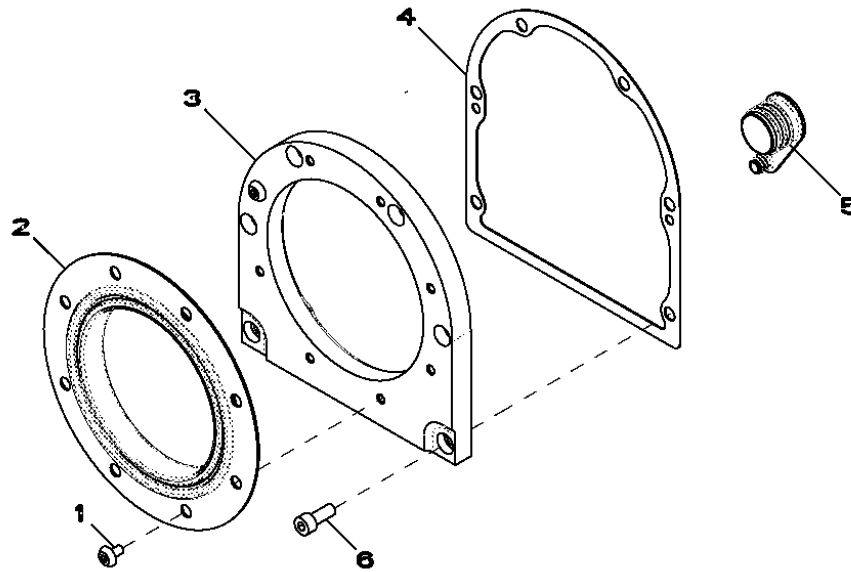
RE522946PCDD02

ITEM	NR. PECA	DESCRICAO	QTDE	NR. SERIE MOTOR	NOTAS
1	19M8637	PARAFUSO SEXT.	6		M10 X 40
2	R517167	POLIA	1		
3	R517166	POLIA	1		
4	RE57604	AMORTECEDOR DE TORCAO	1		
5	19M8889	PARAFUSO SEXT.	1		M16 X 50
6	R26333	ARRUELA	1		
7	RE520465	AMORTECEDOR DE TORCAO	1		
8	R523306	CHAVE	1		

20-5

MOTOR (6090HCQ01)

1499 CRANKSHAFT - OIL SEAL AND HOUSING
 1499 VIRABREQUIM - VEDACAO DE OLEO E ALOJAMENTO
 1499 CINGUENAL - VEDACION DE ACEITE Y ALOJAMIENTO
 RE523301PCDH02 -UN-



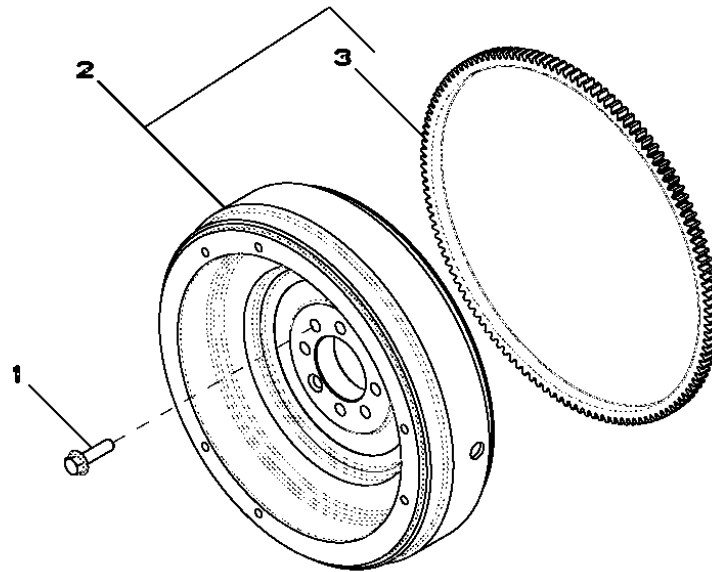
RE523301PCDH02

ITEM	NR.PECA	DESCRICAO	QTDE	NR. SERIE MOTOR	NOTAS
1	R522160	PARAFUSO	8		
2	RE530121	VEDACAO	1		
3	R530233	CARCACA	1		
4	R522768	JUNTA	1		
5	R121929	PLUGUE	1		
6	19M8446	PARAFUSO	6		M8 X 20

20-6

MOTOR (6090HCQ01)

1502 FLYWHEEL
1502 VOLANTE DO MOTOR
1502 VOLANTE MOTOR
RE523031PCDA02 -UN-



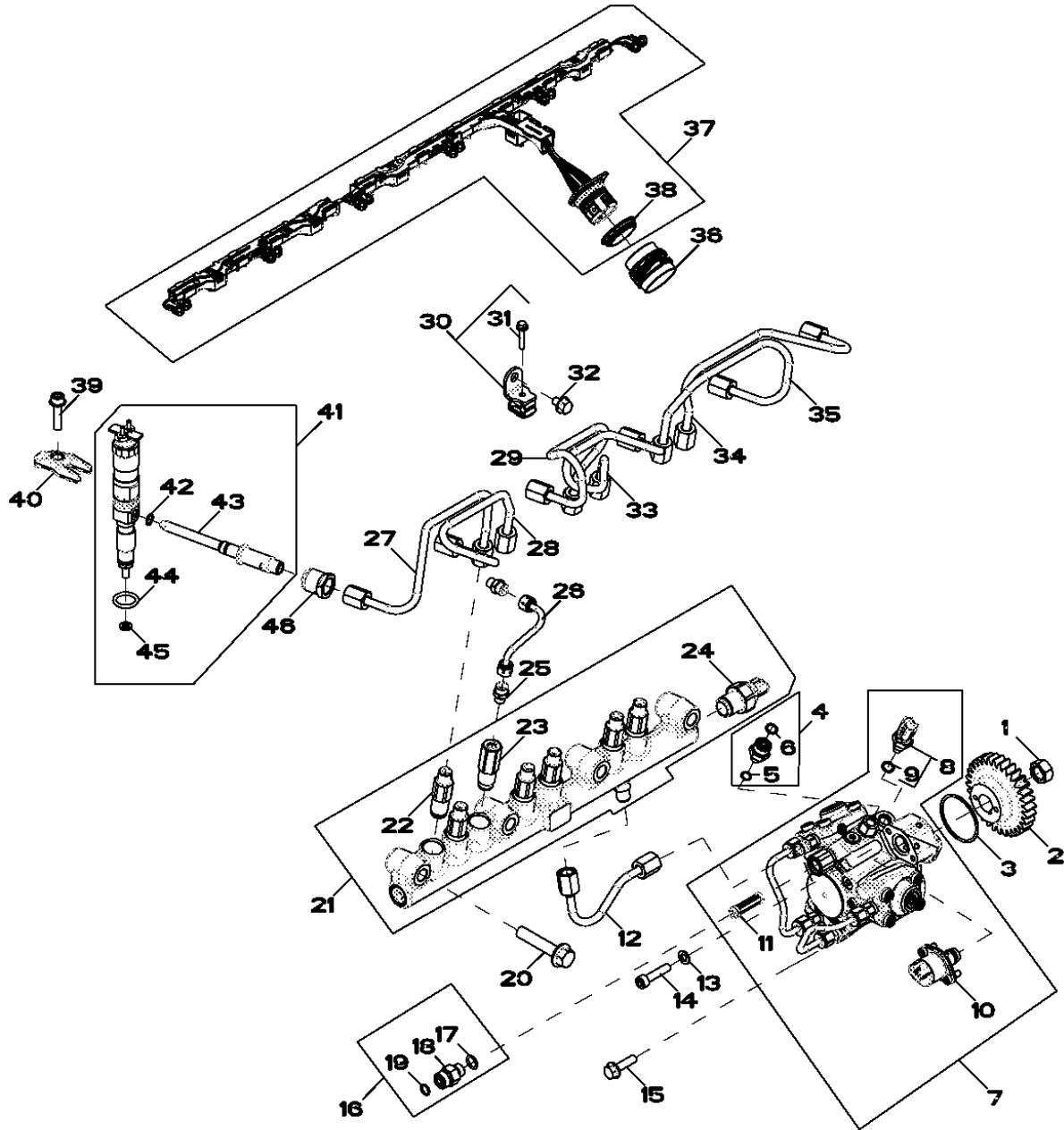
RE523031PCDA02

ITEM	NR. PECA	DESCRICAO	QTDE	NR. SERIE MOTOR	NOTAS
1	R519654	PARAFUSO	6		
2	RE502510	VOLANTE	1		
3	R28811	COROA	1		

MEMORANDA
MEMORANDA
MEMORANDA

1601 FUEL INJECTION PUMP
1601 BOMBA DE INJECÃO
1601 BOMBA DE INYECCIÓN

RE523113PCDK03 -UN-



RE523113PCDK03

ESTA RELACAO CONTINUA

20-9

MOTOR (6090HCQ01)

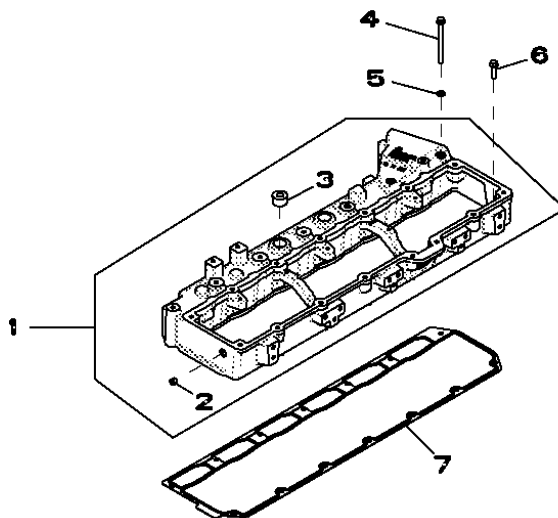
ITEM	NR.PECA	DESCRICAO	QTDE	NR. SERIE MOTOR	NOTAS
1	R91360	PORCA	1		
2	R518254	ENGRENAGEM	1		
3	R521040	ANEL O	1		
4	RE524399	ADAPTADOR	1		
5	51M7039	ANEL O	1		
6	T77613	ANEL O	1		
7	RE534156	BOMBA INJETORA	1		
	SE501922	BOMBA INJET.COMBUST. REMAN.	1		
8	RE516336	SENSOR TEMPERATURA COMBUSTI	1		
9	R524234	ANEL O	1		
10	RE534733	VALVULA DE CONTROLE	1		
11	RE524528	KIT	1		
12	RE520030	LINHA DE COMBUSTIVEL	1		
13	24M7095	ARRUELA	1		
14	R504781	PARAFUSO SEXT.	1		
15	19M7868	PARAFUSO	2		M8 X 30
16	RE522616	CONEXAO	1		
17	51M7095	ANEL O	1		
18	38H5002	ADAPTADOR	1		
19	R63548	ANEL O	1		
20	19M7815	PARAFUSO	4		M12 X 60
21	RE521599	TRAVESSA GUIA	1		
22	RE515636	LIMITADOR	6		
23	RE524529	VALVULA DE ALIVIO DE PRESS.	1		
24	RE523811	SENSOR	1		
25	RE506624	ADAPTADOR	2		
26	RE520032	TUBULACAO	1		
27	RE525518	LINHA DE COMBUSTIVEL	1		LINE 6
28	RE525517	LINHA DE COMBUSTIVEL	1		LINE 5
29	RE525516	LINHA DE COMBUSTIVEL	1		LINE 4
30	RE525519	BRACADEIRA	3		
31	RE527756	PARAF. C/ ARRUELA	1		
32	RE524730	PARAFUSO SEXT.	3		
33	RE525515	LINHA DE COMBUSTIVEL	1		LINE 3
34	RE525513	LINHA DE COMBUSTIVEL	1		LINE 1
35	RE525514	LINHA DE COMBUSTIVEL	1		LINE 2
36	R520441	ACESSORIO CONEXAO ELETRICA	1		
37	RE522672	CHICOTE	1		(ORDER RE535070)
	RE535070	CHICOTE	1		
38	R526154	ANEL DE VEDACAO	1		
39	RE528096	PARAF. C/ ARRUELA	6		
40	R522417	BRACADEIRA	6		
41	RE528407	BICO INJETOR	6		
	SE501947	BICO INJETOR REMANUFATURADO	1		(REMAN FOR RE528407)
42	R63548	ANEL O	1		
43	RE521635	CONEXAO	1		(PEDIR RE531195)
	RE531195	CONEXAO	1		
44	R505452	ANEL O	1		
45	R131051	ARRUELA	1		
46	R518871	PORCA DE TUBO	6		

20-10

MOTOR (6090HCQ01)

1707 INTAKE MANIFOLD
 1707 COLETOR DE ENTRADA
 1707 COLECTOR DE ADMISION DE AIRE

RE528856PCDC02 -UN-



RE528856PCDC02

ITEM	NR.PECA	DESCRICAO	QTDE	NR. SERIE MOTOR	NOTAS
1	RE536485	COLETOR DE ADMISSAO DE AR	1		(MARKED R527006) (USE WITH R526607 OR R527884 OR R518263)
2	15H685	TAMPAO	1		
3	15H686	TAMPAO	2		
4	19M7873	PARAFUSO	7		M8 X 110
5	R520424	ARRUELA DE VEDACAO	7		
6	R527684	PARAFUSO	7		
7	R518260	JUNTA	1		

20-11

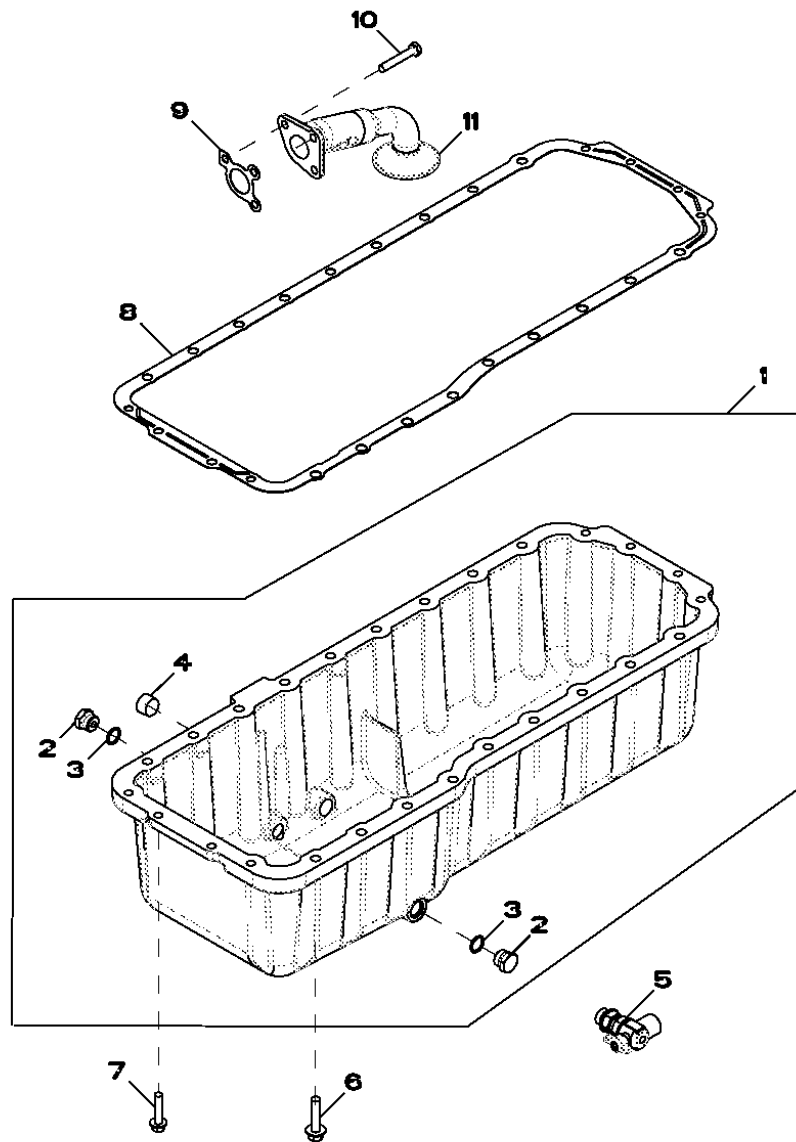
MOTOR (6090HCQ01)

MEMORANDA
MEMORANDA
MEMORANDA

20-12

MOTOR (6090HCQ01)

1901 OIL PAN
1901 CARTER DE OLEO
1901 CARTER DE ACEITE
RE522911PCDC02 -UN-



RE522911PCDC02

20-13

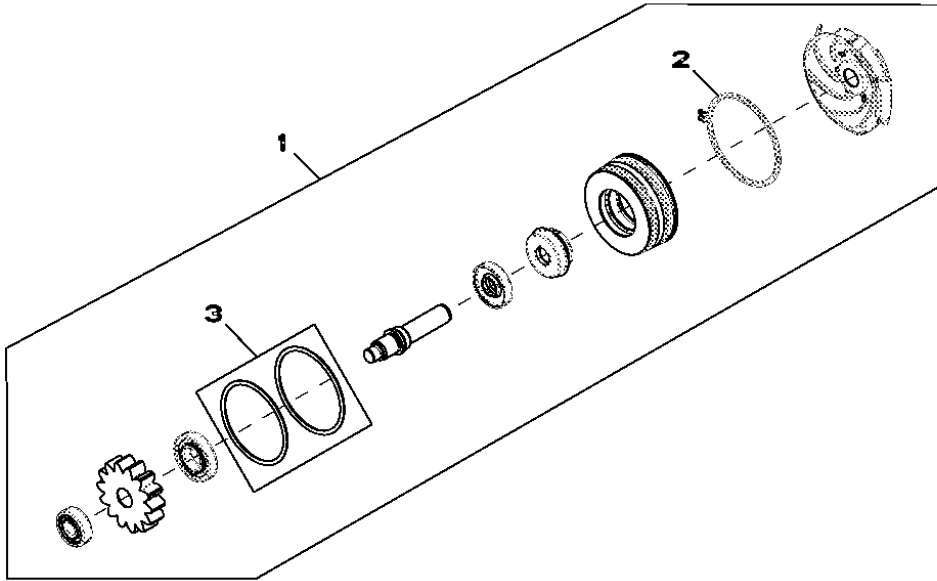
MOTOR (6090HCQ01)

ITEM	NR.PECA	DESCRICAO	QTDE	NR. SERIE MOTOR	NOTAS
1	RE523829	CARTER	1		
2	R27474	TAMPAO DE DRENO	2		
3	R47151	ANEL O	2		
4	15H690	TAMPAO	1		
5	RE509097	VALVULA DE DRENO	1		
6	19M8306	PARAFUSO	18		M12 X 50
7	19M7805	PARAFUSO	8		M10 X 45
8	RE520777	JUNTA	1		
9	R100569	JUNTA	1		
10	19M9399	PARAFUSO SEXT.	3		M10 X 60
11	RE520585	ENTRADA DA BOMBA DE OLEO	1		

20-14

MOTOR (6090HCQ01)

2001 WATER PUMP
 2001 BOMBA DE AGUA
 2001 BOMBA DE AGUA
 RE523116PCDC03 -UN-



RE523116PCDC03

ITEM	NR.PECA	DESCRICAO	QTDE	NR. SERIE MOTOR	NOTAS
1	RE530194	BOMBA DE AGUA	1		
	SE501228	BOMBA D'GUA REMANUFATURADA	1		
2	R520701	ANEL DE PRESSAO	1		
3	RE509463	KIT - ANEL O	1		

This as a preview PDF file from best-manuals.com



Download full PDF manual at best-manuals.com