



---

# CATÁLOGO DE PIEZAS

---

## RETROEXCAVADORA DE LA CARGADORA

---

**580 SUPER M SERIES 3**  
**580 SUPER M+ SERIES 3**

---



BD07J079

CNH America LLC se reserva el derecho a mejorar el diseño o cambiar las especificaciones en cualquier momento sin incurrir por ello en la obligación de actualizar correspondientemente las unidades vendidas previamente.

Todos los datos de esta publicación están sujetos a variaciones en la producción. Las dimensiones y los pesos son sólo aproximados. Las ilustraciones no muestran necesariamente productos con su dotación estándar. Para obtener información exacta sobre cualquier producto en particular, ponerse en contacto con el distribuidor.

HISTORIAL DE REVISIONES			
Publicación	Fecha de publicación	Máquinas aplicables	Observaciones
Primera edición	01Mar 08	580 Super M Series 3 & 580 Super M+ Series 3	87632284 LAS

---

# TABLE OF CONTENTS

---

02-01	RADIADOR - SOPORTE
02-02	SISTEMA DE PURGA DE AIRE - SOPORTE
02-03	REFRIGERADOR, CARGA DE AIRE
02-04	FILTRO DE AIRE - PIEZAS DE ENTRADA DE AIRE
02-05	FILTRO DE AIRE
02-06	SILENCIADOR - SISTEMA DE ESCAPE
02-07	MOTOR - SOPORTE
02-08	MOTOR
02-09	BLOQUE DE CILINDROS
02-10	BLOQUE DE CILINDROS
02-11	BOMBA DE ACEITE, BANDEJA
02-12	TAPAS DEL BLOQUE
02-13	BLOQUE DE CILINDROS - CUBIERTAS
02-14	TAPAS DEL BLOQUE
02-15	RESPIRADERO - MOTOR
02-16	CULATA DE CILINDROS
02-17	TUBERIAS - REFRIGERACION DEL MOTOR
02-18	TAPAS CULATA
02-19	EJE BALANCINES
02-20	COLLECTOR DE ASPIRACION
02-21	COLLECTOR DE ESCAPE
02-22	CIGUENAL
02-23	PISTONES - VARILLAS CONECTORAS
02-24	PISTONES
02-25	VOLANTE MOTOR
02-26	POLEA - CIGUENAL
02-27	EQUILIBRADOR, ENGRANAJES Y ARBOLES
02-28	EQUILIBRADOR, ALOJAMIENTO
02-29	ARBOL DE LEVAS - PINONES DE LA DISTRIBUCION
02-30	TURBOCOMPRESOR
02-31	VARILLA DE NIVEL - ACEITE DEL MOTOR
02-32	BOMBA DE ACEITE - MOTOR
02-33	FILTRO DE ACEITE - MOTOR
02-34	TUBERIAS - ACEITE DEL MOTOR
02-35	FILTRO Y REFRIGERADOR DE ACEITE
02-36	BOMBA DE AGUA
02-37	SISTEMA DE REFRIGERACIÓN - MOTOR
02-38	TERMOSTATO - REFRIGERACION DEL MOTOR
02-39	BOMBA DE AGUA - MANDO
02-40	POLEA DEL VENTILADOR
02-41	TOMA DE FUERZA
02-42	MOTOR - GANCHO DE ELEVACION
03-01	CONDUCTOS DE COMBUSTIBLE, DEPÓSITO
03-02	ACELERADOR, MANUAL - ACELERADOR, PIE
03-04	BOMBA DE INYECCION
03-05	GRUPO DE INYECCION - INYECTOR
03-06	GRUPO DE INYECCION - TUBERIAS
03-07	SISTEMA DE INYECCION DE COMBUSTIBLE - MODULO, CONTROL DEL MOTOR
03-08	SISTEMA ELÉCTRICO MOTOR
03-09	FILTRO COMBUSTIBLE
03-10	TUBERIAS - COMBUSTIBLE

---

# TABLE OF CONTENTS

---

03-11	GRUPO DE INYECCION - TUBERIAS
04-01	MOTOR DE ARRANQUE
04-02	ALTERNADOR
04-03	MONTAJE DEL ARRANQUE - MONTAJE DEL ALTERNADOR
04-04	MAZO DE CABLES, MOTOR - MONTAJE Y CONEXIONES
04-05	BATERÍA, ÚNICA
04-06	BATERIA, DOBLE - ARRANQUE EN FRÍO
04-06A	CALENTADOR DE REJILLA PARA ARRANQUE EN FRÍO
04-07	MAZO DE CABLES, CONSOLA FRONTAL - INTERRUPTORES
04-08	MAZO DE CABLES, CONSOLA FRONTAL - SOPORTE
04-09	ELECTRICO - TRANSMISIÓN, SERVOASISTIDA (SIN DIRECCIÓN CÓMODA)
04-10	MAZO DE CABLES, CONSOLA LATERAL - INTERRUPTORES
04-11	PANEL DE INSTRUMENTOS, DELANTERO - CUBIERTAS
04-12	PANEL DE INSTRUMENTOS, LATERAL - CUBIERTAS (LADO DERECHO)
04-14	ELECTRICO - LUCES, TECHO DE LA ROPS
04-15	ELECTRICO - LUCES, CABINA DE LA ROPS
04-16	CONJUNTO DE LA LAMPARA (MODELOS CON TECHO ROPS)
04-17	BOCINA - ALARMA, RETROCESO
04-18	FARO, GIRATORIO (MODELOS CON CABINA O CON TECHO)
04-19	ANTENA, RADIO - MAZO DE CABLES, RADIO
04-20	ELECTRICO SISTEMA - HIDRÁULICO AUXILIAR DE LA RETROEXCAVADORA
04-21	ELECTRICO SISTEMA - HIDRÁULICO AUXILIAR DE LA RETROEXCAVADORA, CON DE CONTROL PILOTO
05-01	VOLANTE - COLUMNA
05-02	HIDRAULICA - DIRECCION
05-02A	HIDRAULICA - DIRECCION (CON DIRECCIÓN CÓMODA) (580SM)
05-02B	HIDRAULICA - DIRECCION (CON DIRECCIÓN CÓMODA) (MODELOS CON BOMBA DE VOLUMEN VARIABLE) (580SM+)
05-03	TUBO DE LA DIRECCION
05-04	EJE, DELANTERO (86990837) - SOPORTE
05-05	EJE, DELANTERO (86990837) - ALOJAMIENTO
05-06	EJE, DELANTERO (86990837) - ALOJAMIENTO, ARTICULACIÓN GIRATORIA
05-07	EJE, DELANTERO (86990837) - CILINDRO, DIRECCION
05-08	EJE, DELANTERO (86990837) - CUBO Y COJINETES
05-09	NEUMÁTICOS, FRONTALES - NEUMÁTICOS
06-01	EJE, TRANSMISIÓN DELANTERA - SOPORTE
06-02	EJE, TRANSMISIÓN DELANTERA - ALOJAMIENTO
06-03	EJE, TRANSMISIÓN DELANTERA - ALOJAMIENTO, ARTICULACIÓN GIRATORIA
06-04	EJE, TRANSMISIÓN DELANTERA - CILINDRO, DIRECCION
06-05	EJE, TRANSMISIÓN DELANTERA - VARILLAS, EJE
06-06	EJE, TRANSMISIÓN DELANTERA - PLANETARIO
06-07	87395365 EJE, TRANSMISIÓN DELANTERA - DIFERENCIAL
06-07A	87400175 EJE, TRANSMISIÓN DELANTERA - DIFERENCIAL
06-08	EJE, TRANSMISIÓN DELANTERA - ANILLO Y PIÑÓN
06-09	EJE DE TRANSMISIÓN, EJE DELANTERO
06-10	SISTEMA DE REFRIGERACIÓN - TRANSMISION
06-12	TRANSMISION - SOPORTE (MODELOS SIN SERVOASISTIDA)
06-13	TRANSMISION - SOPORTE (MODELOS CON SERVOASISTIDA)
06-14	CONJUNTO DE LA TRANSMISION, 2WD (580SM) - FILTRO, ACEITE
06-15	CONJUNTO DE LA TRANSMISION, 2WD (580SM) - ALOJAMIENTO
06-16	CONJUNTO DE LA TRANSMISION, 2WD (580SM) - BOMBA, ACEITE

---

# TABLE OF CONTENTS

---

06-17		CONJUNTO DE LA TRANSMISION, 2WD (580SM) - MECANISMO DE CAMBIO
06-18		CONJUNTO DE LA TRANSMISION, 2WD (580SM) - EJE, RETROCESO & PRIMARIO
06-19		CONJUNTO DE LA TRANSMISION, 2WD (580SM) - EJE, ENTRADA & T.D.F.
06-20		CONJUNTO DE LA TRANSMISION, 2WD (580SM) - EJE, SECUNDARIO
06-21		CONJUNTO DE LA TRANSMISION, 2WD (580SM) - VALVULA, CONTROL
06-22		CONJUNTO DE LA TRANSMISION, 4WD (580SM/SM+) - FILTRO, ACEITE
06-23		CONJUNTO DE LA TRANSMISION, 4WD (580SM/SM+) - ALOJAMIENTO
06-24		CONJUNTO DE LA TRANSMISION, 4WD (580SM/SM+) - BOMBA, ACEITE
06-25		CONJUNTO DE LA TRANSMISION, 4WD (580SM/SM+) - MECANISMO DE CAMBIO
06-26		CONJUNTO DE LA TRANSMISION, 4WD (580SM/SM+) - EJE, RETROCESO & PRIMARIO
06-27		CONJUNTO DE LA TRANSMISION, 4WD (580SM/SM+) - EJE, ENTRADA & T.D.F.
06-28		CONJUNTO DE LA TRANSMISION, 4WD (580SM/SM+) - EJE, SECUNDARIO
06-29		CONJUNTO DE LA TRANSMISION, 4WD (580SM/SM+) - EJE, SALIDA
06-30		CONJUNTO DE LA TRANSMISION, 4WD (580SM/SM+) - VALVULA, CONTROL
06-31		CONJUNTO DE LA TRANSMISION, 4WD (580SM/SM+) - VÁLVULA, SOLENOIDE
06-32		CONJUNTO DE LA TRANSMISIÓN, 4WD SERVOTRANSMISIÓN (580SM/SM+) - ALOJAMIENTO & FILTRO, ACEITE
06-33		CONJUNTO DE LA TRANSMISIÓN, 4WD SERVOTRANSMISIÓN (580SM/SM+) - ALOJAMIENTO, TRASERO & TERMOSTATO
06-34		CONJUNTO DE LA TRANSMISIÓN, 4WD SERVOTRANSMISIÓN (580SM/SM+) - BOMBA, ACEITE
06-35		CONJUNTO DE LA TRANSMISIÓN, 4WD SERVOTRANSMISIÓN (580SM/SM+) - EJE, RETROCESO & PRIMARIO
06-36		CONJUNTO DE LA TRANSMISIÓN, 4WD SERVOTRANSMISIÓN (580SM/SM+) - EJE, ENTRADA & T.D.F.
06-37		CONJUNTO DE LA TRANSMISIÓN, 4WD SERVOTRANSMISIÓN (580SM/SM+) - EJE, SECUNDARIO
06-38		CONJUNTO DE LA TRANSMISIÓN, 4WD SERVOTRANSMISIÓN (580SM/SM+) - EJE, SALIDA
06-39		CONJUNTO DE LA TRANSMISIÓN, 4WD SERVOTRANSMISIÓN (580SM/SM+) - VALVULA, CONTROL
06-40		RUEDAS, PARTE TRASERA - NEUMÁTICOS
06-41		EJE, TRANSMISIÓN TRASERA - SOPORTE
06-42		EJE, TRASERO - BLOQUEO DEL DIFERENCIAL
06-43		87395372 EJE, TRANSMISIÓN TRASERA - ALOJAMIENTO (580SM)
06-44		87395372 EJE, TRANSMISIÓN TRASERA - DIFERENCIAL (580SM)
06-45		87395372 EJE, TRANSMISIÓN TRASERA - ANILLO Y PIÑÓN (580SM)
06-46		87395372 EJE, TRANSMISIÓN TRASERA - BLOQUEO DEL DIFERENCIAL (580SM)
06-47		87395372 EJE, TRANSMISIÓN TRASERA - PLANETARIO (580SM)
06-48		87395386 EJE, TRANSMISIÓN TRASERA - ALOJAMIENTO (580SM+)
06-49		87395386 EJE, TRANSMISIÓN TRASERA - DIFERENCIAL (580SM+)
06-50		87395386 EJE, TRANSMISIÓN TRASERA - ANILLO Y PIÑÓN (580SM+)
06-51		87395386 EJE, TRANSMISIÓN TRASERA - BLOQUEO DEL DIFERENCIAL (580SM+)
06-52		87395386 EJE, TRANSMISIÓN TRASERA - PLANETARIO (580SM+)
06-53		EJE DE TRANSMISIÓN, EJE TRASERO
07-01		CONJUNTO DE LA TRANSMISION, 2WD (580SM) - FRENO, ESTACIONAMIENTO
07-01	01	CONJUNTO DE LA TRANSMISION, 4WD (580SM/SM+) - FRENO, ESTACIONAMIENTO
07-01	02	CONJUNTO DE LA TRANSMISIÓN, 4WD SERVOTRANSMISIÓN (580SM/SM+) - FRENO, ESTACIONAMIENTO
07-02		EJE, TRANSMISIÓN TRASERA - FRENO, DIFERENCIAL

---

# TABLE OF CONTENTS

---

07-03	FRENO - PEDALES
07-04	HIDRAULICA - CILINDRO PRINCIPAL DEL FRENO
07-05	CONDUITES DE FREINAGE A LA TRANSMISIÓN
07-06	CONDUCTOS DEL FRENO A EJE
07-07	CONJUNTO DE CILINDRO FRENO PRINCIPAL
08-01	HIDRAULICA - BOMBA, FILTRO Y VÁLVULA DE LA CARGADORA (580SM ESTANDAR CON MECHANICA/O CONTROLES)
08-02	HIDRAULICA - VÁLVULA DE LA CARGADORA AL FILTRO A LA VÁLVULA DE LA RETROEXCAVADORA (580SM ESTANDAR CON MECHANICA/O CONTROLES)
08-02A	HIDRAULICA - VÁLVULA DE LA CARGADORA AL FILTRO A LA VÁLVULA DE LA RETROEXCAVADORA (MODELOS CON BOMBA DE VOLUMEN VARIABLE) (580SM+)
08-02B	HIDRAULICA - BOMBA DE VOLUMEN VARIABLE A VÁLVULA DE LA RETROEXCAVADORA Y VÁLVULA DEL CARGADOR (580SM+)
08-02C	DE LA POMPE À DÉBIT VARIABLE - MONTAJE (580SM+)
08-03	HIDRAULICA - REFRIGERADOR, LÍNEAS DE RETORNO Y FILTRO
08-04	HIDRAULICA - CILINDRO, ELEVACIÓN DE LA CARGADORA (580SM)
08-04A	HIDRAULICA - CILINDRO, ELEVACIÓN DE LA CARGADORA (MODELOS CON BOMBA DE VOLUMEN VARIABLE) (580SM+)
08-05	HIDRAULICA - CILINDRO, CUCHARÓN DE LA CARGADORA (580SM)
08-05A	HIDRAULICA - CILINDRO, CUCHARÓN DE LA CARGADORA (MODELOS CON BOMBA DE VOLUMEN VARIABLE) (580SM+)
08-06	HIDRAULICA - CILINDRO, ALMEJA DE LA CARGADORA (580SM/SM+)
08-07	HIDRAULICA - CILINDRO, ALMEJA DE LA CARGADORA (580SM/SM+)
08-07A	HIDRAULICA - ALMEJA DE LA CARGADORA, ACUMULADOR CON ELÉCTRICO (MODELOS SIN CONTROL PILOTO) (580SM/SM+)
08-07B	HIDRAULICA - ALMEJA DE LA CARGADORA, ACUMULADOR CON ELÉCTRICO (MODELOS CON CONTROL PILOTO) (580SM)
08-07C	HIDRAULICA - ALMEJA DE LA CARGADORA, ACUMULADOR CON ELÉCTRICO (MODELOS CON CONTROL PILOTO) (580SM+)
08-08	HIDRAULICA - CILINDRO, ESTABILIZADOR DE LA RETROEXCAVADORA (SIN DE CONTROL PILOTO)
08-08A	HIDRAULICA - CILINDRO, ESTABILIZADOR DE LA RETROEXCAVADORA (CON DE CONTROL PILOTO)
08-09	HIDRAULICA - CILINDRO, BALANCÍN DE LA RETROEXCAVADORA (ESTANDAR CON MECHANICA/O CONTROLES)
08-09A	HIDRAULICA - CILINDRO, BALANCÍN DE LA RETROEXCAVADORA (CON DE CONTROL PILOTO)
08-10	HIDRAULICA - CILINDRO, AGUILÓN DE LA RETROEXCAVADORA
08-10A	HIDRAULICA - EL PICAPORTE DEL ESTAMPIDO DE BACKHOE Y EL CIRCUITO ELECTRICO
08-11	HIDRAULICA - CILINDRO, PALA DE LA RETROEXCAVADORA
08-12	HIDRAULICA - CILINDRO, CUCHARÓN DE LA RETROEXCAVADORA (MODELOS SIN PALA EXTENDIBLE)
08-13	HIDRAULICA - CILINDRO, CUCHARÓN DE LA RETROEXCAVADORA (MODELOS CON PALA EXTENDIBLE)
08-14	HIDRAULICA - CILINDRO, PALA EXTENSIBLE DE LA RETROEXCAVADORA
08-15	HIDRAULICA - VÁLVULA, CONTROL PILOTO DE PALANCA DE CONTROL (6 SPOOL, W/O EXT DIPPER, W/O AUX HYDS) (580SM)
08-16	HIDRAULICA - VÁLVULA, CONTROL PILOTO DE PALANCA DE CONTROL (6 SPOOL, W/O EXT DIPPER, W/ AUX HYDS) (580SM)

---

## TABLE OF CONTENTS

---

08-17	HIDRAULICA - VÁLVULA, CONTROL PILOTO DE PALANCA DE CONTROL (7 SPOOL, W/ EXT DIPPER, W/O AUX HYDS) (580SM)
08-17A	HIDRAULICA - VÁLVULA, CONTROL PILOTO DE PALANCA DE CONTROL (7 SPOOL, W/ EXT DIPPER, W/O AUX HYDS) (580SM+)
08-18	HIDRAULICA - VÁLVULA, CONTROL PILOTO DE PALANCA DE CONTROL (7 SPOOL, W/ EXT DIPPER, W/ AUX HYDS) (580SM)
08-18A	HIDRAULICA - VÁLVULA, CONTROL PILOTO DE PALANCA DE CONTROL (7 SPOOL, W/ EXT DIPPER, W/ AUX HYDS) (580SM+)
08-19	HIDRAULICA - VÁLVULA, CONTROL PILOTO DE PALANCA DE CONTROL (7 SPOOL, W/O EXT DIPPER, W/ AUX HYDS) (580SM)
08-20	HIDRAULICA - VÁLVULA, CONTROL PILOTO DE PALANCA DE CONTROL (8 SPOOL, W/ EXT DIPPER, W/ AUX HYDS) (580SM)
08-20A	HIDRAULICA - VÁLVULA, CONTROL PILOTO DE PALANCA DE CONTROL (8 SPOOL, W/ EXT DIPPER, W/ AUX HYDS) (580SM+)
08-21	HIDRAULICA - CONTROL PILOTO DE PALANCA DE CONTROL
08-22	HIDRAULICA - CONTROL PILOTO (580SM)
08-22A	HIDRAULICA - CONTROL PILOTO (MODELOS CON BOMBA DE VOLUMEN VARIABLE) (580SM+)
08-23	HIDRAULICA - AUXILIAR DE LA RETROEXCAVADORA (SIN DE CONTROL PILOTO)
08-23A	CONJUNTO DE LA VALVULA - AUXILIAR UNI-DIRECCIONAL (SIN DE CONTROL PILOTO)
08-23B	HIDRAULICA - AUXILIAR DE LA RETROEXCAVADORA (CON DE CONTROL PILOTO)
08-23C	CONJUNTO DE LA VALVULA - AUXILIAR UNI-DIRECCIONAL (CON DE CONTROL PILOTO)
08-24	HIDRAULICA - AUXILIAR DE LA RETROEXCAVADORA
08-25	HIDRAULICA - DISPOSITIVO ANTICABECEO
08-26	HIDRAULICA - ACOPLADOR, HERRAMIENTA RÁPIDA DE LA CARGADORA
08-27	HIDRAULICA - ACOPLADOR, HERRAMIENTA RÁPIDA DE LA CARGADORA; EN EL CHASIS DE ELEVACIÓN DE LA CARGADORA; EN EL CHASIS DE ELEVACIÓN DE LA CARGADORA (580SM) LA CARGADORA (580SM)
08-27A	HIDRAULICA - ACOPLADOR, HERRAMIENTA RÁPIDA DE LA CARGADORA (MODELOS CON BOMBA DE VOLUMEN VARIABLE) (580SM+)
08-28	CONJUNTO DE LA VÁLVULA DEL ACOPLADOR - HERRAMIENTA RÁPIDA DE LA CARGADORA / RETROEXCAVADORA
08-29	HIDRAULICA - CILINDRO, CUCHARÓN DE LA RETROEXCAVADORA
08-30	HIDRAULICA - CILINDRO, CUCHARÓN DE LA RETROEXCAVADORA, EN EL AGUILÓN Y LA PALA
08-31	CONJUNTO DE LA VÁLVULA DEL ACOPLADOR - HERRAMIENTA RÁPIDA DE LA CARGADORA CON DECUCCHARÓN DE LA RETRO
08-32	CILINDRO - CILINDRO, CUCHARÓN DE LA RETROEXCAVADORA
08-33	BOMBA, EQUIPAMIENTO HIDRÁULICO
08-34	CONJUNTO DE LA VALVULA - CONTROL DE LA CARGADORA, DOS CORREDERAS (580SM)
08-34A	CONJUNTO DE LA VALVULA - CONTROL DE LA CARGADORA, DOS CORREDERAS (MODELOS CON BOMBA DE VOLUMEN VARIABLE) (580SM+)
08-35	CONJUNTO DE LA VALVULA - CONTROL DE LA CARGADORA, TRES CORREDERAS (580SM)
08-35A	CONJUNTO DE LA VALVULA - CONTROL DE LA CARGADORA, TRES CORREDERAS (MODELOS CON BOMBA DE VOLUMEN VARIABLE) (580SM+)
08-35A	01 SECCION DE LA VALVULA - ENTRADA, 2 OR 3 SPOOL VALVES (MODELOS CON BOMBA DE VOLUMEN VARIABLE) (580SM+)

# TABLE OF CONTENTS

08-35A	02	SECCION DE LA VALVULA - PLUMA, 2 OR 3 SPOOL VALVES (MODELOS CON BOMBA DE VOLUMEN VARIABLE) (580SM+)
08-35A	03	SECCION DE LA VALVULA - CUCHARA, 3 SPOOL VALVES (MODELOS CON BOMBA DE VOLUMEN VARIABLE) (580SM+)
08-35A	04	SECCION DE LA VALVULA - OPCIONES, SISTEMA HIDRÁULICO AUXILIAR, 2 OR 3 SPOOL VALVES (MODELOS CON BOMBA DE VOLUMEN VARIABLE) (580SM+)
08-36		CONJUNTO DE LA VALVULA - CONTROL DE LA RETROEXCAVADORA, 6 BOBINAS (SIN PALA EXTENSIBLE Y SIN SISTEM) (580SM)
08-37		CONJUNTO DE LA VALVULA - CONTROL DE LA RETROEXCAVADORA, 7 BOBINAS (SIN PALA EXTENSIBLE Y CON SISTEM) (580SM)
08-38		CONJUNTO DE LA VALVULA - CONTROL DE LA RETROEXCAVADORA, 7 BOBINAS (CON PALA EXTENSIBLE Y SIN SISTEM) (580SM)
08-39		CONJUNTO DE LA VALVULA - CONTROL DE LA RETROEXCAVADORA, 8 BOBINAS (CON PALA EXTENSIBLE Y CON SISTEM) (580SM)
08-40		CONJUNTO DE LA VALVULA - CONTROL DE LA RETROEXCAVADORA, 6 BOBINAS (W/O EXT DIPPER, W/ OR W/O AUX HYDS, W/ PILOT CONTROLS) (580SM)
08-41		CONJUNTO DE LA VALVULA - CONTROL DE LA RETROEXCAVADORA, 7 BOBINAS
08-42		CONJUNTO DE LA VALVULA - CONTROL DE LA RETROEXCAVADORA, 7 BOBINAS
08-42A		CONJUNTO DE LA VALVULA - CONTROL DE LA RETROEXCAVADORA, 7 BOBINAS (W/ EXT DIPPER, W/ OR W/O AUX HYDS) (580SM+)
08-43		CONJUNTO DE LA VALVULA - CONTROL DE LA RETROEXCAVADORA, 8 BOBINAS
08-43	01	CONJUNTO DE LA VALVULA - CONTROL DE LA RETROEXCAVADORA, 8 BOBINAS (W/ EXT DIPPER, W/ AUX HYDS) (580SM+)
08-43A		SECCION DE LA VALVULA - ENTRADA (CON DE CONTROL PILOTO) (580SM)
08-43B		SECCION DE LA VALVULA - ENTRADA (CON DE CONTROL PILOTO) (580SM+)
08-44		SECCION DE LA VALVULA - DE LA RETROEXCAVADORA (CON DE CONTROL PILOTO) (580SM)
08-44A		SECCION DE LA VALVULA - DE LA RETROEXCAVADORA (CON DE CONTROL PILOTO) (580SM+)
08-45		SECCION DE LA VALVULA - AGUILON DE LA RETROEXCAVADORA (CON DE CONTROL PILOTO)
08-45A		SECCION DE LA VALVULA - AGUILON DE LA RETROEXCAVADORA (CON DE CONTROL PILOTO) (580SM+)
08-46		SECCION DE LA VALVULA - ESTABILIZADOR DE LA RETROEXCAVADORA (CON DE CONTROL PILOTO) (580SM/SM+)
08-47		SECCION DE LA VALVULA - BRAZO DE LA RETROEXCAVADORA (CON DE CONTROL PILOTO) (580SM)
08-47A		SECCION DE LA VALVULA - BRAZO DE LA RETROEXCAVADORA (CON DE CONTROL PILOTO) (580SM+)
08-48		SECCION DE LA VALVULA - CUCHARON DE LA RETROEXCAVADORA (CON DE CONTROL PILOTO) (580SM)
08-48A		SECCION DE LA VALVULA - CUCHARON DE LA RETROEXCAVADORA (CON DE CONTROL PILOTO) (580SM+)
08-49		SECCION DE LA VALVULA - PALA EXTENSIBLE (CON DE CONTROL PILOTO) (580SM)
08-49A		SECCION DE LA VALVULA - PALA EXTENSIBLE (CON DE CONTROL PILOTO) (580SM+)
08-50		SECCION DE LA VALVULA - OPCIONES, SISTEMA HIDRÁULICO AUXILIAR (CON DE CONTROL PILOTO)
08-51		VALVULA DE REDUCCION DEPRESION (2 SPOOL) (CON DE CONTROL PILOTO)
08-52		VALVULA DE REDUCCION DEPRESION (3 SPOOL) (CON DE CONTROL PILOTO)



---

## TABLE OF CONTENTS

---

08-53	VALVULA DE REDUCCION DEPRESION (4 SPOOL) (CON DE CONTROL PILOTO)
08-54	VÁLVULA, PALANCA DE CONTROL ( CONTROL PILOTO) (IZQUIERDO) BOCINA
08-55	VÁLVULA, PALANCA DE CONTROL ( CONTROL PILOTO) (IZQUIERDO) BOCINA & UNI-DIR
08-56	VÁLVULA, PALANCA DE CONTROL ( CONTROL PILOTO) (IZQUIERDO) BOCINA & BI-DIR
08-57	VÁLVULA, PALANCA DE CONTROL ( CONTROL PILOTO) (DERECHA/O) SIN PALA EXTENDIBLE
08-58	VÁLVULA, PALANCA DE CONTROL ( CONTROL PILOTO) (DERECHA/O) CON PALA EXTENDIBLE
08-59	CONJUNTO DE LA VALVULA - ALMOHADILLA DE OSCILACIÓN
08-59A	SOLENOIDE VALVE CONJUNTO - TRABA DEL AGUILON
08-60	ACUMULADOR CONJ. - DISPOSITIVO ANTICABECEO
08-61	FILTRO DE ACEITE
08-62	CONJUNTO DE CILINDRO - ELEVADOR DE LA CARGADORA
08-63	CONJUNTO DE CILINDRO - CUCHARON DE LA CARGADORA
08-64	CONJUNTO DE CILINDRO - ALMEJA DE LA CARGADORA
08-65	CONJUNTO DE CILINDRO - ESTABILIZADOR DE LA RETROEXCAVADORA (580SM)
08-65A	CONJUNTO DE CILINDRO - ESTABILIZADOR DE LA RETROEXCAVADORA (580SM+)
08-66	CONJUNTO DE CILINDRO - DE LA RETROEXCAVADORA
08-67	CONJUNTO DE CILINDRO - AGUILON DE LA RETROEXCAVADORA
08-68	CONJUNTO DE CILINDRO - BRAZO DE LA RETROEXCAVADORA
08-69	CONJUNTO DE CILINDRO - CUCHARON DE LA RETROEXCAVADORA
08-70	CONJUNTO DE CILINDRO - PALA EXTENSIBLE DE LA RETROEXCAVADORA
09-01	CONTROLES - ELEVACIÓN DE LA CARGADORA Y CUCHARÓN (580SM)
09-01A	CONTROLES - ELEVACIÓN DE LA CARGADORA Y CUCHARÓN (MODELOS CON BOMBA DE VOLUMEN VARIABLE) (580SM+)
09-01B	MANILLA, CONTROL DE LA CARGADORA - CONJUNTO DE LA TRANSMISION, 2WD, 4WD
09-01C	MANILLA, CONTROL DE LA CARGADORA - TRANSMISION DE CAMBIO ASISTIDO
09-02	CONTROLES - ALMEJA DE LA CARGADORA
09-03	CONTROLES - CARGADORA AUTO-NIVELADORA
09-04	MARCO - ELEVADOR DE LA CARGADORA
09-05	MARCO - VARILLAJE DE LA CARGADORA
09-06	CUCHARÓN, BORDE ANCHO DE LA CARGADORA (82 IN) (580SM)
09-07	CUCHARÓN, BORDE ANCHO DE LA CARGADORA (93 IN) (580SM / 580SM+)
09-08	CUCHARÓN, ALMEJA DE LA CARGADORA (82 IN) (580SM)
09-08A	CUCHARÓN, ALMEJA DE LA CARGADORA (93 IN) (580SM+)
09-09	PROTECTOR - VÁLVULA, CARGADORA
09-10	ACOPLADOR RÁPIDO, HERRAMIENTA
09-11	CUBIERTAS - TORRE DE CONTROL DE LA RETROEXCAVADORA, SIN DE CONTROL PILOTO
09-12	APOYO DE LA TORRE DE CONTROL DE LA RETROEXCAVADORA Y JUNTAS, SIN DE CONTROL PILOTO
09-13	TORRE DE CONTROL DE LA RETROEXCAVADORA SOPORTE, CON DE CONTROL PILOTO
09-14	TORRE DE CONTROL DE LA RETROEXCAVADORA SOPORTE DE JUNTA, CON DE CONTROL PILOTO
09-15	TORRE DE CONTROL DE LA RETROEXCAVADORA PALANCA (TRABA DEL AGUILÓN), CON DE CONTROL PILOTO

---

# TABLE OF CONTENTS

---

09-16	CONTROLES - RETROEXCAVADORA, CON PEDAL DE OSCILACIÓN (MODELOS CON O SIN PALA EXTENSIBLE)
09-17	CONTROLES - RETROEXCAVADORA, CON PEDAL DE OSCILACIÓN (MODELOS CON PALA EXTENDIBLE)
09-18	CONTROLES - RETROEXCAVADORA, CON OSCILACIÓN MANUAL (MODELOS CON O SIN PALA EXTENSIBLE)
09-19	CONTROLES - RETROEXCAVADORA, CON OSCILACIÓN MANUAL (MODELOS CON O SIN PALA EXTENSIBLE)
09-20	CONTROLES - RETROEXCAVADORA, CON OSCILACIÓN MANUAL (MODELOS CON PALA EXTENDIBLE)
09-21	CONTROLES - SISTEMA HIDRÁULICO AUXILIAR DE LA RETROEXCAVADORA, SIN DE CONTROL PILOTO
09-22	RETROEXCAVADORA - ESTABILIZADORES, PLACAS Y ALMOHADILLAS(580SM)
09-22A	RETROEXCAVADORA - ESTABILIZADORES, PLACAS Y ALMOHADILLAS (580SM+)
09-23	RETROEXCAVADORA - TORRE DE OSCILACIÓN Y CILINDROS DE OSCILACIÓN
09-24	RETROEXCAVADORA - AGUILÓN Y TORRE DE OSCILACIÓN
09-24A	PLUMA RESGUARDO
09-25	TRABA DEL AGUILÓN (SIN DE CONTROL PILOTO)
09-25A	TRABA DEL AGUILÓN (CON DE CONTROL PILOTO)
09-26	RETROEXCAVADORA - PALA Y CUCHARÓN
09-27	RETROEXCAVADORA - PALA, EXTENSIBLE
09-28	PALA, RETROEXCAVADORA - ACOPLADOR, HIDRÁULICO (ACOPLADOR DEL CUCHARÓN DE LA RETROEXCAVADORA HIDRÁULI
09-29	CUCHARÓN, RETROEXCAVADORA UNIVERSAL (305 MM (12 INCH) WIDE)
09-30	CUCHARÓN, RETROEXCAVADORA UNIVERSAL (406 MM (16 INCH) WIDE)
09-31	CUCHARÓN, RETROEXCAVADORA UNIVERSAL (457 MM (18 INCH) WIDE)
09-32	CUCHARÓN, RETROEXCAVADORA UNIVERSAL (610 MM (24 INCH) / 762 MM (30 INCH) WIDE)
09-33	CUCHARÓN, RETROEXCAVADORA UNIVERSAL (914 MM (36 INCH) WIDE)
09-34	CUCHARÓN, RETROEXCAVADORA UNIVERSAL (610 MM (24 INCH) / 762 MM (30 INCH) WIDE)
09-34A	CONJUNTO DEL PUNTO DE HIELO
09-35	CONTRAPESO, DELANTERO
09-36	CHASIS / SOPORTES, RECEPTÁCULO - PANTALLA, ENTRADA DE AIRE
09-37	DEPÓSITO, ACEITE - CAJA, BATERÍA Y HERRAMIENTA
09-38	REVESTIMIENTO DEL RADIADOR
09-39	CAPO - PANELES, LATERALES
09-40	CAPO - PARRILLA
09-41	PLACAS, SUELO - ALFOMBRILLAS
09-42	CUBIERTA DEL GUARDABARROS, LADO IZQUIERDO - PANEL, CIERRE TRASERO (BANDEJA DE ALMACENAMIENTO CON SUJ
09-43	EXTENSIONES DEL GUARDABARROS
09-44	GUARDABARROS
09-45	ASIENTO - SOPORTE (SUSPENSIÓN DE AIRE)
09-46	ASIENTO - SOPORTE (SUSPENSION MECANICA)
09-49	CONJUNTO DEL ASIENTO, SUSPENSION MECANICA
09-52	CABINA - CRISTAL, ESPEJO Y MANTENER ABIERTO
09-53	CABINA - CHASIS Y CUBIERTAS
09-54	CABINA - PUERTAS
09-55	CABINA - MONTAJE DE LA PUERTA
09-56	CABINA - VENTANILLA, DERECHA, PARA MARCOS DE CABINA DE PUERTA ÚNICA

---

# TABLE OF CONTENTS

---

09-57	CABINA - VENTANA, TRASERA
09-58	CABINA - ARANDELA, PARABRISAS
09-59	CABINA - LIMPIA PARABRISAS
09-60	REVESTIMIENTO DE LA CABINA - FILTRO, REJILLAS, LÁMPARA DEL TECHO
09-61	CABINA - FILTRO, AIRE
09-62	CABINA - ALOJAMIENTO DEL SOPLADOR, CONDUCTOS DE VENTILACIÓN, TUBOS DE DRENADO
09-63	CABINA - CALENTADOR
09-64	CABINA - TUBOS DE AIRE ACONDICIONADO, NÚCLEO DEL EVAPORADOR
09-65	CABINA - AIRE ACONDICIONADOR, CONDENSADOR, RECIBIDOR-SECADOR
09-66	CABINA - COMPRESOR DEL AIRE ACONDICIONADO
09-67	TECHO Y ROPS - CHASIS, CUBIERTAS, ESPEJOS, VISOR
09-68	TECHO Y ROPS - VIDRIO
09-69	TECHO Y ROPS - LIMPIAPARABRISAS, DELANTERO Y LAVAPARABRISAS
09-70	ESPEJO, VISTA TRASERA - SOPORTE, MODELLE MIT KABINE
09-71	EMBLEMA DE VEHICULO LENTO
09-72	CALCOMANIAS
09-73	CALCOMANIAS
09-74	CALCOMANIAS
09-75	CALCOMANIAS - INGLES
09-76	CALCOMANIAS - CASTELLANO PARA LATINOAMERICA
09-77	CALCOMANIAS - FRANCES CANADIENSE
09-78	CALCOMANIAS - INGLES
09-79	CALCOMANIAS - CASTELLANO PARA LATINOAMERICA
09-80	CALCOMANIAS - FRANCES CANADIENSE

---

## NOTAS

---

# INFORMACIÓN GENERAL

## NOTA DE PATENTE

El contenido de este manual es propiedad de esta compañía. La reproducción o el uso de cualquier parte para cualquier otro propósito que no sea el funcionamiento y mantenimiento de nuestro equipo está permitido solamente si se autoriza expresamente por escrito.

Pueden obtenerse copias adicionales en su concesionario. Dirigir sus pedidos a su concesionario y hacer referencia al número de publicación que aparece en la parte inferior de la contraportada o en la cubierta de su manual.

## POLÍTICA DE LA COMPAÑÍA

La política de la compañía, de mejora continua, se reserva el derecho a cambiar los precios y a realizar cambios en el diseño y las especificaciones en cualquier momento sin previo aviso ni obligación de modificar las unidades fabricadas con anterioridad.

Todos los datos que se dan en este libro están sujetos a variaciones de producción. Las dimensiones y los pesos son aproximados solamente y las ilustraciones no muestran necesariamente las máquinas en condiciones estándar. Para información exacta sobre cualquier máquina en particular, ponerse en contacto con el concesionario.

## PIEZAS Y ACCESORIOS

Se han diseñado piezas y accesorios específicamente para estas máquinas.

Quisiéramos señalar que la compañía NO ha examinado y aprobado otras piezas y accesorios “no genuinos”. La instalación y/o el uso de tales productos puede tener efectos negativos en las características de diseño de su máquina y, por lo tanto, afectar su seguridad. La compañía no se responsabiliza por los daños causados por el uso de piezas y accesorios “no genuinos”.

## MEJORAS

Estamos continuamente intentando mejorar nuestros productos. Se reserva el derecho a mejorar el diseño o realizar cambios cuando resulte práctico y posible llevarlo a cabo, sin incurrir por ello en la obligación de realizar estos cambios o actualizar las unidades vendidas previamente.

## CÓDIGOS DE LOS MODELOS

El rango de las máquinas que se incluyen puede que no esté disponible en todos los países o mercados. Por lo tanto, para obtener la información más actualizada consultar con su concesionario local.

## AYUDA AL PROPIETARIO

Deseamos que esté completamente satisfecho con su inversión. Normalmente, cualquier problema con el equipo, será resuelto por el departamento de mantenimiento del concesionario. Sin embargo, pueden producirse malentendidos. Si el problema no ha sido resuelto a su satisfacción, le sugerimos lo siguiente:

1. Hablar con el propietario o gerente general del concesionario, explicar el problema y solicitar su ayuda. Cuando se necesite de ayuda especial, el concesionario tiene acceso directo con nuestras oficinas.
2. Proporcione al concesionario la siguiente información:
  - Su nombre, dirección y número de teléfono
  - Modelo de la máquina y número de serie
  - Nombre del concesionario y dirección
  - Fecha de compra de la máquina y tiempo de uso
  - Naturaleza del problema

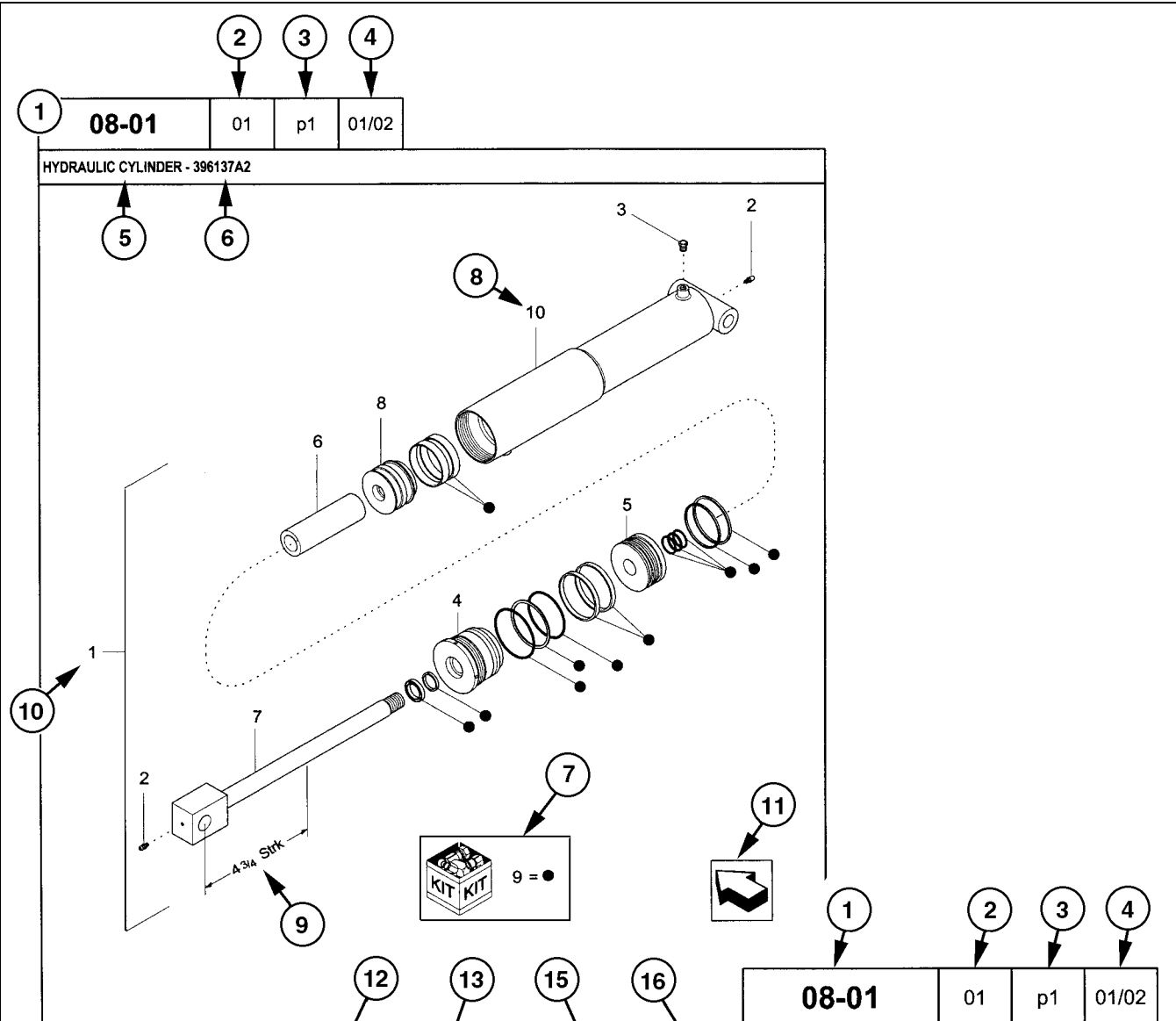
Recuerde que el problema probablemente será resuelto en el concesionario, utilizando las instalaciones, equipo y personal del mismo. Así que es importante que el primer contacto sea con el concesionario.

## PIEZAS DE REPUESTO

Para mantener la eficacia operativa, usar piezas de repuesto originales.

Al pedir piezas, proporcionar la siguiente información:

- Modelo de la máquina
- Números de serie de la máquina y el motor
- Número de pieza del catálogo de piezas



REF	FN	PART NUMBER	YR/SN	QTY	DESCRIPTION
1	1	396137A2	BTW 01/85 & 02/02	1	CYLINDER ASSY. 4-3/4 in strk, Inc 2-10
2		31-95	Before 01/85	2	FITTING
2		219-8	From 01/85	2	NIPPLE, LUBE Grease, 1/4 tpr x 17/32
3		{402475A2}		1	BREATHER
4		402474A1		1	CAP CYLINDER END
5		402468A1	BSN JJC0189199	1	PISTON ROD/GLAND
5		145221C3	ASN JJC0189200	1	PISTON
6		402471A1		1	SPACER
7		402473A1		1	ROD, PISTON
8		402469A1		1	PISTON ROD/GLAND
9		402476A1		1	PACKAGE, SEALS
10		NSS		1	NOT SERVICED SEPARAT CASE ASSEMBLY
(1)	08-20				
		STANDARD			
		MODELS			

## CÓMO USAR EL CATÁLOGO DE PIEZAS

1. Número de figura
2. Código de secuencia con número de figura
3. Número de página en el código de secuencia
4. Fecha de impresión (mes/año)
5. Descripción de la figura
6. Información general sobre la figura
7. Piezas suministradas en los juegos de reparación según la referencia del símbolo
8. Leyenda de referencia del número de pieza (REF)
9. Especificaciones técnicas referentes a la pieza indicada
10. Leyenda de figura que incluye artículos en paréntesis, los artículos incluidos pueden encontrarse también en el área de descripción adicional
11. Orientación – La flecha muestra la parte delantera de la máquina.
12. Pie de página – Información adicional referente al número de pieza. En este ejemplo, 08-20 equivale a otra figura en la que se muestra esta pieza.
13. Número de pieza
  - NSS = Piezas que no reciben mantenimiento por separado (piezas sin mantenimiento)
  - Números en paréntesis = No disponibles como piezas de mantenimiento en este mercado
14. No disponibles como piezas de mantenimiento en este mercado
15. YR/SN
  - Año
    - Antes de 01/85 = Pieza en fabricación en enero de 1985 y anteriormente
    - Desde 01/85 = Pieza en fabricación desde enero de 1985 y posteriormente
    - BTW 01/85 & 02/02 = Pieza válida para máquinas fabricadas entre enero de 1985 y febrero de 2002
  - Número de serie (N.I.P.)
    - BSN JJC0268800 = Pieza válida para el número de serie JJC0268800 y anteriores
    - ASN JJC0268800 = Pieza válida para el número de serie JJC0268800 y posteriores
    - BTW JJC0178000 & JJC0179000 = Pieza válida para los números de serie entre JJC0178000 y JJC0179000
16. Cantidad total de piezas referidas en la página. La cantidad puede reemplazarse por las siguientes instrucciones:
  - SR = Según se requiera
  - X = Según se requiera
17. Descripción de la pieza
18. Información adicional sobre la pieza para ayudar a confirmar la identificación
19. Notas de figura
20. Número(s) de modelo

### LADO DERECHO E IZQUIERDO

La referencia al lado derecho e izquierdo en este catálogo se identifica con el operador de pie en la parte trasera de la unidad básica (sin accesorio trasero), mirando hacia el frente de la máquina (con desplazamiento de avance normal).

Para las páginas que cubren los accesorios de la máquina, el lado derecho e izquierdo se definen con el operador sentado en la posición correcta de funcionamiento del accesorio.

### DIMENSIONES

Las dimensiones métricas e imperiales de la tornillería no muestran el número de medida de roscas anchas estándares. El número después de un punto y coma (;) es la clase o el grado de la tornillería. Una coma (,) representa el punto decimal (.) usando en dimensiones imperiales (EE.UU.).

## EXPLICACIÓN DE LAS ABREVIATURAS

AC	corriente alterna
adj	ajustable
amp	amperios
AR	según sea necesario
ASN	número de serie y posterior NIP y posterior

blkhd	mamparo
br	sucursal
BSN	antes del número de serie antes del NIP
BTW	entre

cc	centímetros cúbicos
cl	clase
cmprsn	compresión
cn pt	punto de cono
cp pt	punto de copa
CRS	acero de aleación de cromo
CST	acero al carbono
cu yd	yarda cúbica

DC	corriente continua
deg	grados
dg pt	punto de garra
día	diámetro
dr type	tipo de transmisión

fc	superficie
fc sl	superficie de sellado
fem	hembra
fem PT	rosca hembra de tubería
fl	ensanche
flat pt	punto plano
ft	pies (o pie)

ga	calibre
gal	galón o galones
gpm	galones por minuto
gr	grado

hd	cabeza
hdg pt	punto de media garra
hp	potencia en C.V.
ID	diámetro interior
in	pulgada o pulgadas
Incl.	incluye
inv fl	ensanche invertido

K	kilo
kg	kilogramo
km/h	kilómetros por hora

L	litro
lb	libras
lb-ft	libra pie
lg	largo
LH	lado izquierdo
LH thd	rosca izquierda

M	(prefijo) tamaño de rosca en métrico
m	metro
ml	milímetro
mm	milímetros

NF	National Fine
No.	número
NPT	National Pipe Thread
NS	National Super Fine

OD	diámetro exterior
ohm	unidad eléctrica de resistencia
Or	junta tórica
ORB	refuerzo de junta tórica
ORFS	superficie de sellado de junta tórica
ov cntr	sobre el centro
ov pt	punto oval
oz	onza

P	pitch
psi	libras por pulgada cuadrada
pt	pinta
PT	rosca de la tubería

rd	redondo/a
rd holes	agujeros redondos
RH	lado derecho
RH thd	rosca derecha
rpm	revoluciones por minuto

sl	autobloqueante
sq	cuadrado/a
SST	acero inoxidable
st	autorroscante
strk	carrera
sw	balancín

T	dientes
thk	grueso/a
tpr	ahusado/a
tube OD	diámetro exterior del tubo

V	voltio o voltios
W	vatio o vatios
X	según sea necesario
yd	yardas



---

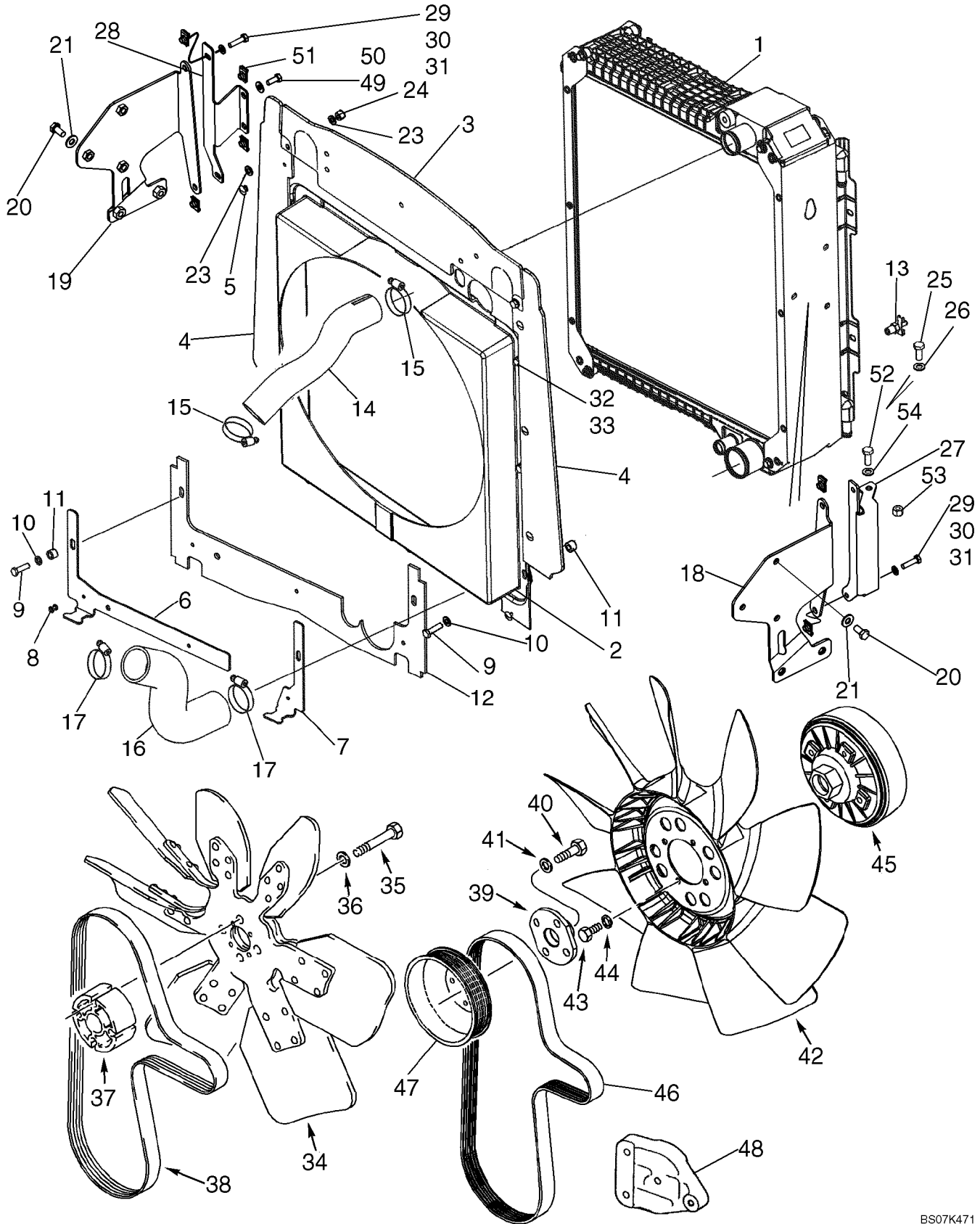
# SECTION INDEX

## Motor

---

02-01	RADIADOR - SOPORTE
02-02	SISTEMA DE PURGA DE AIRE - SOPORTE
02-03	REFRIGERADOR, CARGA DE AIRE
02-04	FILTRO DE AIRE - PIEZAS DE ENTRADA DE AIRE
02-05	FILTRO DE AIRE
02-06	SILENCIADOR - SISTEMA DE ESCAPE
02-07	MOTOR - SOPORTE
02-08	MOTOR
02-09	BLOQUE DE CILINDROS
02-10	BLOQUE DE CILINDROS
02-11	BOMBA DE ACEITE, BANDEJA
02-12	TAPAS DEL BLOQUE
02-13	BLOQUE DE CILINDROS - CUBIERTAS
02-14	TAPAS DEL BLOQUE
02-15	RESPIRADERO - MOTOR
02-16	CULATA DE CILINDROS
02-17	TUBERIAS - REFRIGERACION DEL MOTOR
02-18	TAPAS CULATA
02-19	EJE BALANCINES
02-20	COLLECTOR DE ASPIRACION
02-21	COLLECTOR DE ESCAPE
02-22	CIGUENAL
02-23	PISTONES - VARILLAS CONECTORAS
02-24	PISTONES
02-25	VOLANTE MOTOR
02-26	POLEA - CIGUENAL
02-27	EQUILIBRADOR, ENGRENAJES Y ARBOLES
02-28	EQUILIBRADOR, ALOJAMIENTO
02-29	ARBOL DE LEVAS - PINONES DE LA DISTRIBUCION
02-30	TURBOCOMPRESOR
02-31	VARILLA DE NIVEL - ACEITE DEL MOTOR
02-32	BOMBA DE ACEITE - MOTOR
02-33	FILTRO DE ACEITE - MOTOR
02-34	TUBERIAS - ACEITE DEL MOTOR
02-35	FILTRO Y REFRIGERADOR DE ACEITE
02-36	BOMBA DE AGUA
02-37	SISTEMA DE REFRIGERACIÓN - MOTOR
02-38	TERMOSTATO - REFRIGERACION DEL MOTOR
02-39	BOMBA DE AGUA - MANDO
02-40	POLEA DEL VENTILADOR
02-41	TOMA DE FUERZA
02-42	MOTOR - GANCHO DE ELEVACION

RADIADOR - SOPORTE

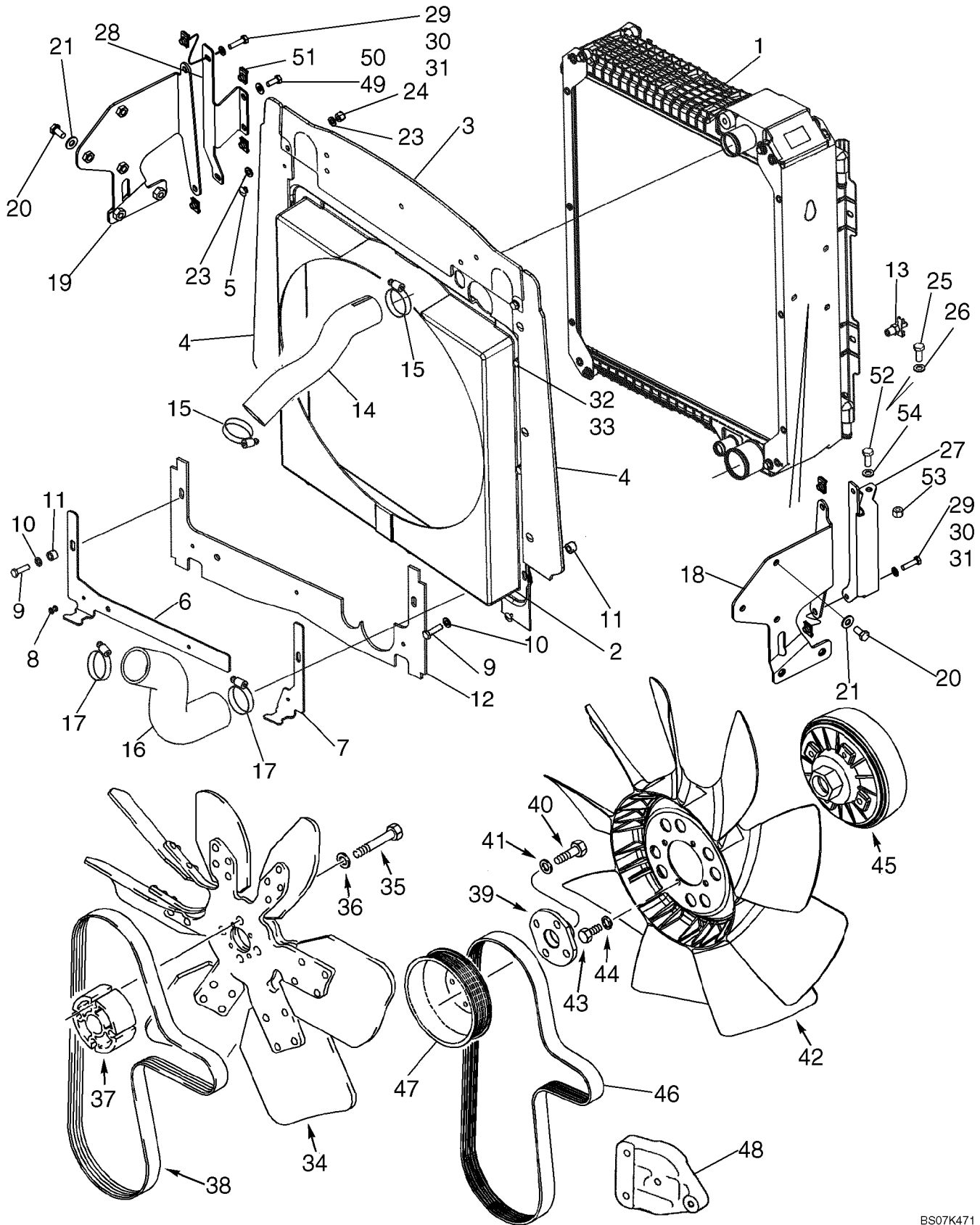


## RADIADOR - SOPORTE

REF	FN	PART NUMBER	YR/SN	QTY	DENOMINACION
1		87576643		1	RADIADOR, 3 Row Radiator, Models Without Air Conditioning; Component Parts Not Available At Time Of Printing
1		87576645		1	RADIADOR, 5 Row Radiator, Models With Air Conditioning; Component Parts Not Available At Time Of Printing
2		87559003		1	BOQUILLA, Fan
3		87628324		1	JUNTA DE CAUCHO, Top
4		87628308		2	JUNTA DE CAUCHO, Sides
5		87301355		6	REMACHE, Pop, 3/16" x .575"
6		87446082		1	PLACA DE SUJECION, Lower Left-Hand Shroud
7		87446081		1	PLACA DE SUJECION, Lower Right-Hand Shroud; 195 mm (7-11/16 in) Long
8		87301356		3	REMACHE, Pop, 3/16" x .700"
9		614-8030		2	TORNILLO, Hex, M8 x 30, 8.8
10		895-11008		2	ARANDELA, M8 x 16 x 1.6
11		407962A1		2	ESPACIADOR
12		87434978		1	JUNTA DE CAUCHO, Lower Seal
13		81465471		1	GRIFO, Drain, 1/4
14		87528978		1	MANGA, Upper
15		87647029		2	ABRAZADERA MANGUERA
16		87454378		1	MANGUITO, Lower; 5.6 mm (7/32 in) Thick
17		214-1440		2	ABRAZADERA MANGUERA, #40, 2.06/3.00 Type F Worm
18		87602286		1	PIEZA DE APOYO, Radiator, RH
19		87602287		1	PIEZA DE APOYO, Radiator, LH
20		614-10020		6	TORNILLO, Hex, M10 x 20, 8.8, Full Thd
21		895-15010		6	ARANDELA, M11 x 24 x 2
23		895-11008		4	ARANDELA, M8 x 16 x 1.6
24		832-10408		2	CONTRA TUERCA, M8 x 1.25, CI 8
25		814-10220		1	TORNILLO, Hex, M10 x 220, 8.8, Models With Air Conditioning
26		832-10410		1	CONTRA TUERCA, M10 x 1.5, CI 8, Models With Air Conditioning
27		87606977		1	PIVOTE, JUNTA GIRATO

580SM 580SM+

RADIADOR - SOPORTE

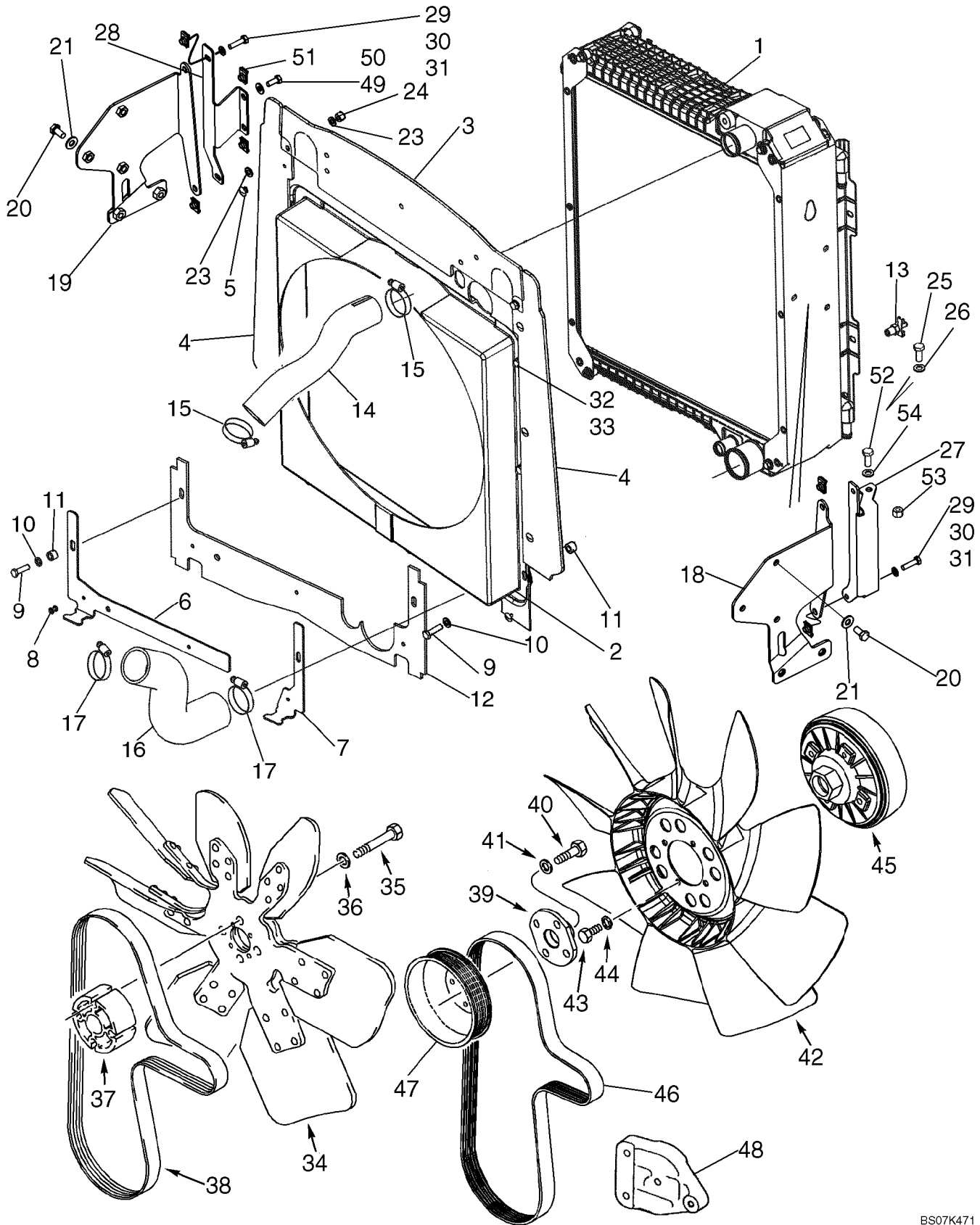


## RADIADOR - SOPORTE

REF	FN	PART NUMBER	YR/SN	QTY	DENOMINACION
28		87606979		1	PIEZA DE APOYO
29		614-8030		4	TORNILLO, Hex, M8 x 30, 8.8
30		895-11008		4	ARANDELA, M8 x 16 x 1.6
31		833-40408		4	TUERCA, M8, U
32		806-8016		4	TORNILLO, Hex, Lock, M8 x 16, CI 10.9
33		895-11008		4	ARANDELA, M8 x 16 x 1.6
34		228133A2		1	VENTILADOR, 39 Degrees; With White Identification Dot; Standard Fan Drive; With Air Conditioning
34		185377A1		1	VENTILADOR, 33 Degrees; Standard Fan Drive; Without Air Conditioning
35		814-10090		4	TORNILLO, Hex, M10 x 90, 8.8
36		496-21041		4	ARANDELA, 13/32" x 13/16" x .089", HDN
37		87353191		1	SEPARADOR, Die Cast, 59 mm Long, Standard Fan Drive; With Or Without Air Conditioning
38		85826230		1	CORREA, V-Type, Standard Fan Drive; With Or Without Air Conditioning
39		303192A1		1	ADAPTOR, Viscous Fan Drive, With Air Conditioning
40		614-10030		4	TORNILLO, Hex, M10 x 30, 8.8
41		896-11010		4	ARANDELA, M10 x 21.5 x 2.5, HT
42		277800A1		1	VENTILADOR, 9 Blade, Viscous Fan Drive; With Air Conditioning
43		614-8016		4	TORNILLO, Hex, M8 x 16, 8.8
44		892-11008		4	ARANDELA DE FRENO, M8
45		87340008		1	MANDO, Fan Drive; Component Parts Not Serviced Separately; Viscous Fan Drive; With Air Conditioning
46		87415774		1	CORREA, V-Type; Viscous Fan Drive, With Air Conditioning
47		4890343		1	POLEA
48		87656811		1	PIEZA DE APOYO, Pulley Tensioner Support, Painted
49		614-8020		2	TORNILLO, Hex, M8 x 20, 8.8
50		895-15008		2	ARANDELA, M8 x 20 x 1.6
51		833-40408		2	TUERCA, M8, U
52		614-8020		2	TORNILLO, Hex, M8 x 20, 8.8, Used On Models Without Air Conditioning

580SM 580SM+

RADIADOR - SOPORTE

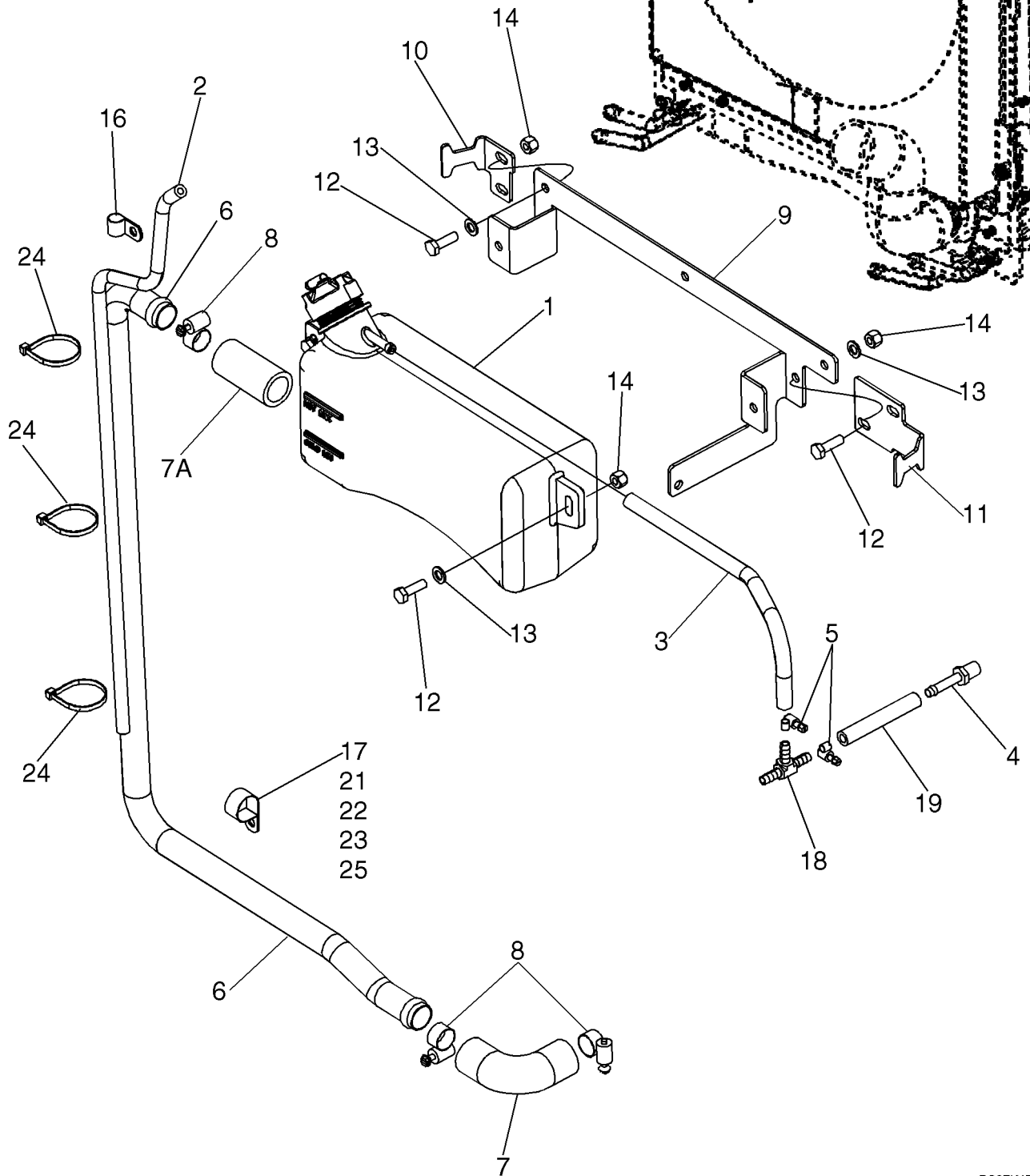


## RADIADOR - SOPORTE

REF	FN	PART NUMBER	YR/SN	QTY	DENOMINACION
53		832-10408		2	CONTRA TUERCA, M8 x 1.25, Cl 8, Used On Models Without Air Conditioning
54		895-11008		2	ARANDELA, M8 x 16 x 1.6, Used On Models Without Air Conditioning

580SM 580SM+

SISTEMA DE PURGA DE AIRE - SOPORTE

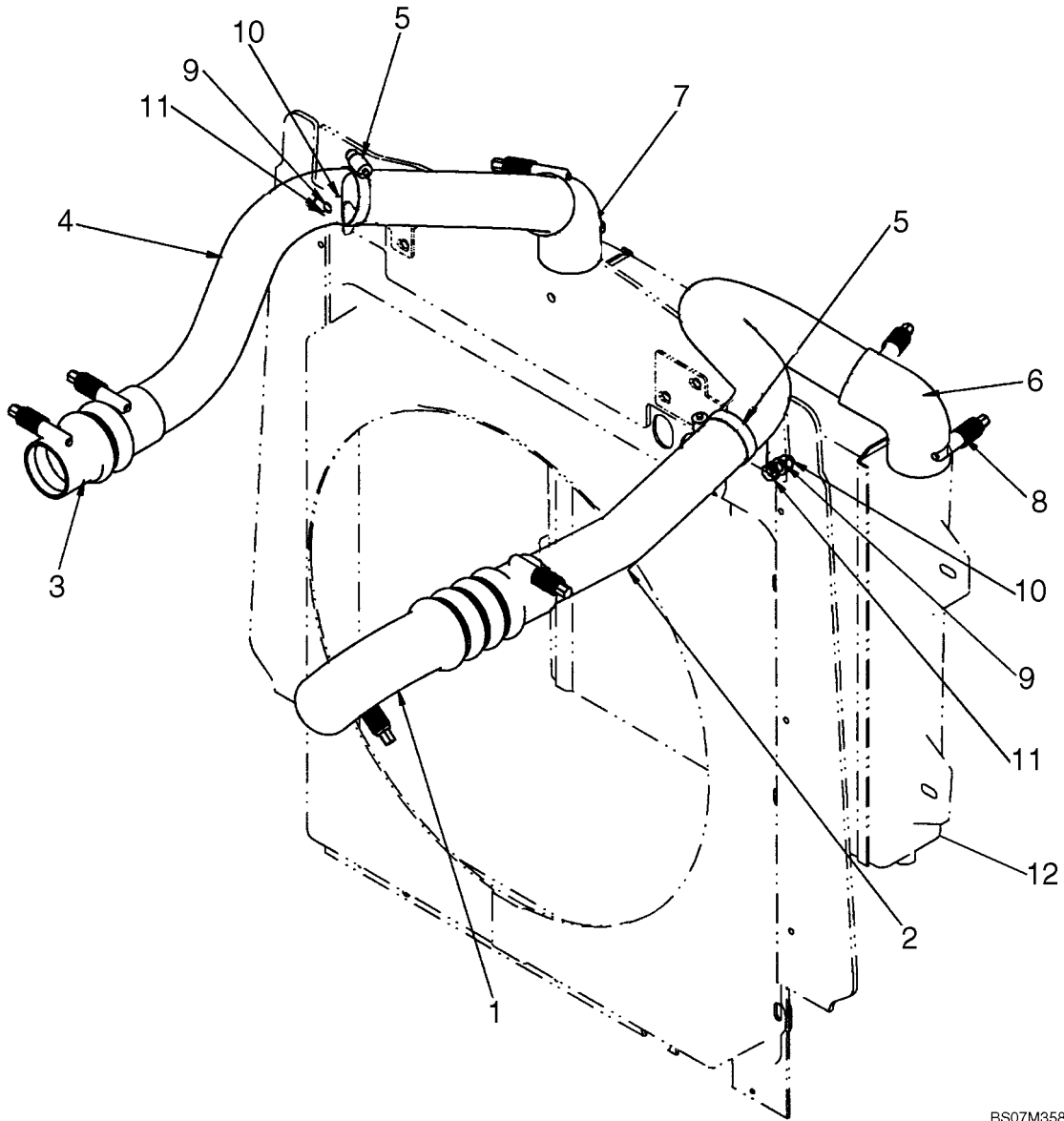




## SISTEMA DE PURGA DE AIRE - SOPORTE

REF	FN	PART NUMBER	YR/SN	QTY	DENOMINACION
1		87674844		1	DEPOSITO DE VACIO, Deaeration Reservoir, 3.0 Liters; Includes 85803019 Cap
		85803019		1	TAPA DE DEPOSITO, 13 psi
2		87616934		1	MANGA, Overflow Hose; 750 mm
3		87715652		1	MANGA, Recovery; Reservoir to Tee
4		87301325		1	CONEXION, 5/16" Hose X 1/4" NPTF Beaded
5		214-1704		4	ABRAZADERA MANGUERA, #4, 0.25/0.62 Type M Worm
6		87557237		1	TUBO RIGIDO
7		87454376		1	MANGA
7A		87367622		1	MANGA
8		214-1416		4	ABRAZADERA MANGUERA, #16, 0.81/1.50 Type F Worm
9		87632870		1	PIEZA DE APOYO, Bottle Retaining
10		87548813		1	PIEZA DE APOYO, LH
11		87548814		1	PIEZA DE APOYO, RH
12		614-8025		7	TORNILLO, Hex, M8 x 25, 8.8
13		895-11008		7	ARANDELA, M8 x 16 x 1.6
14		832-10408		7	CONTRA TUERCA, M8 x 1.25, CI 8
16		515-22254		1	BORNE, 1", Insul, 5/16" Bolt
17		515-22127		1	BORNE, 1/2", Insul, 5/16" Bolt
18		87721028		1	RACOR-T
19		87721260		1	MANGA, Tee To Radiator; 90 mm
21		614-8040		1	TORNILLO, Hex, M8 x 40, 8.8, Full Thd
22		87418360		1	SEPARADOR, 8 x 16 mm
23		895-11008		1	ARANDELA, M8 x 16 x 1.6
24		L18337		3	CIERRA CABLES, 9.95"-12.1" lg
25		832-10408		1	CONTRA TUERCA, M8 x 1.25, CI 8
					<b>580SM 580SM+</b>

REFRIGERADOR, CARGA DE AIRE



02-03

p1

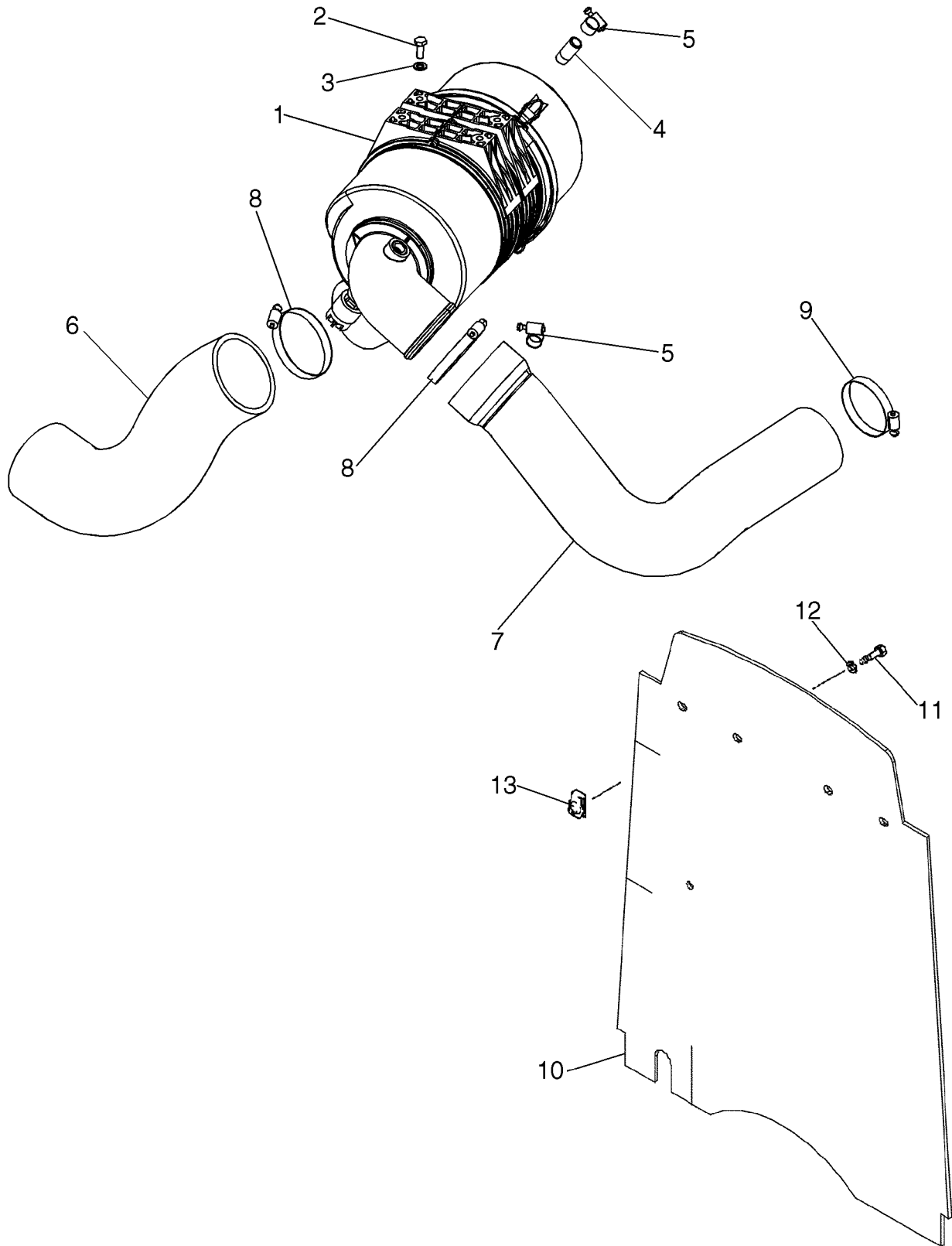
11/07

## REFRIGERADOR, CARGA DE AIRE

REF	FN	PART NUMBER	YR/SN	QTY	DENOMINACION
1		87367626		1	MANGA
2		87554293		1	TUBO ADMISIÓN DE AIRE
3		86994498		1	MANGA
4		87525807		1	TUBO ADMISIÓN DE AIRE
5		87647029		2	ABRAZADERA MANGUERA
6		87548811		1	MANGUITO
7		87548812		1	MANGUITO
8		254026A1		8	ABRAZADERA MANGUERA
9		895-11008		4	ARANDELA, M8 x 16 x 1.6
10		832-10408		2	CONTRA TUERCA, M8 x 1.25, CI 8
11		614-8025		2	TORNILLO, Hex, M8 x 25, 8.8
12		87611122		1	CONDENSADOR, Charge Air Cooler

580SM 580SM+

FILTRO DE AIRE - PIEZAS DE ENTRADA DE AIRE

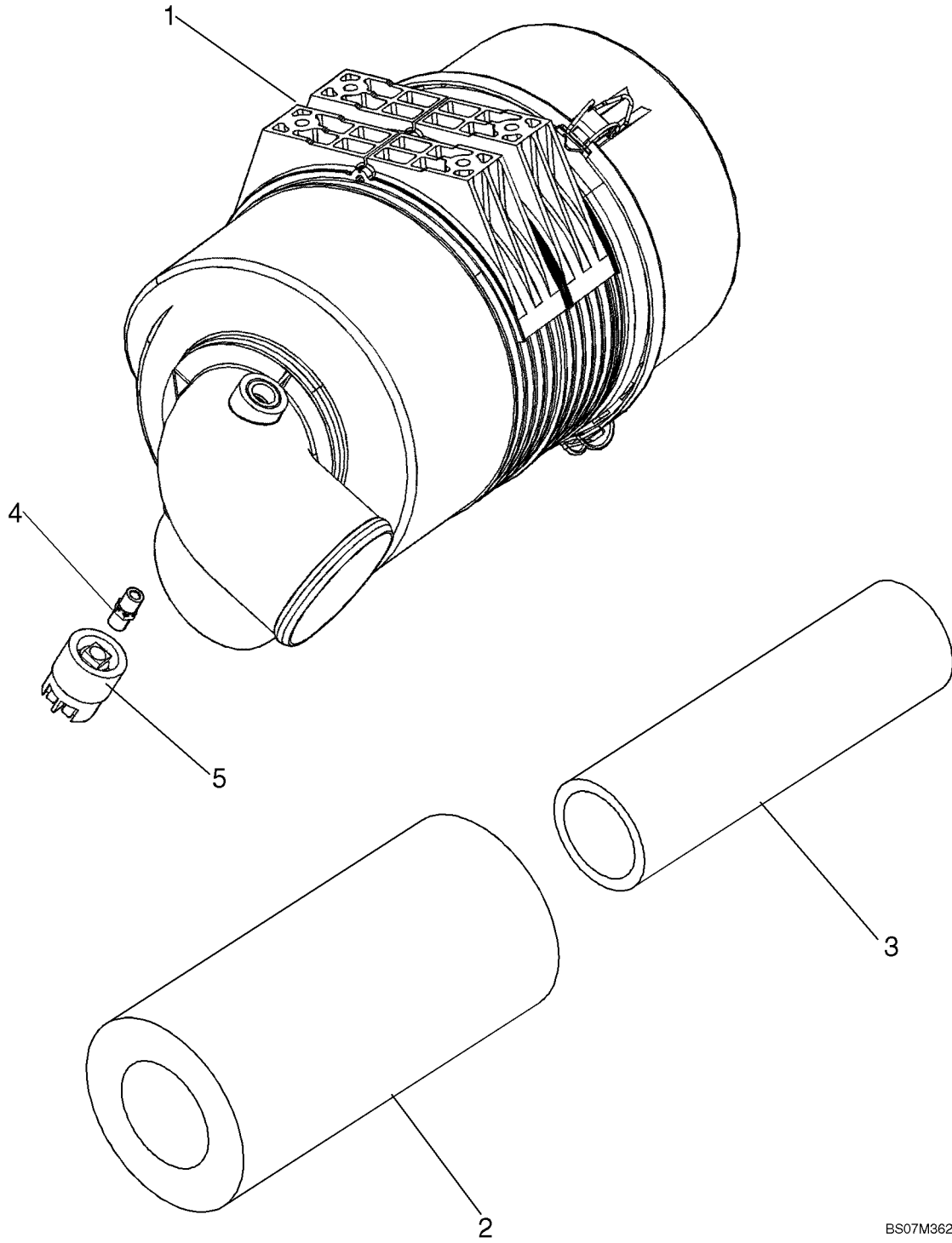


## FILTRO DE AIRE - PIEZAS DE ENTRADA DE AIRE

REF	FN	PART NUMBER	YR/SN	QTY	DENOMINACION
1		87610338		1	DEPURADOR, See Figure 02-05
2		614-8020		4	TORNILLO, Hex, M8 x 20, 8.8
3		895-11008		4	ARANDELA, M8 x 16 x 1.6
4		L17985		1	CONEXION
5		214-1412		2	ABRAZADERA MANGUERA, #12, 0.69/1.25 Type F Worm
6		87545561		1	MANGUITO, Inlet
7		87666451		1	MANGUITO, To Turbocharger
8		214-1464		2	ABRAZADERA MANGUERA, #64, 3.56/4.50 Type F Worm
9		214-1456		1	ABRAZADERA MANGUERA, #56, 3.06/4.00 Type F Worm
10		87652272		1	CORTINA, Barrier, Heat and Noise Reduction
11		806-8025		4	TORNILLO, Hex, Lock, M8 x 25, CI 10.9
12		495-81001		4	ARANDELA, 5/16"
13		833-40408		4	TUERCA, M8, U

580SM 580SM+

FILTRO DE AIRE



02-05

p1

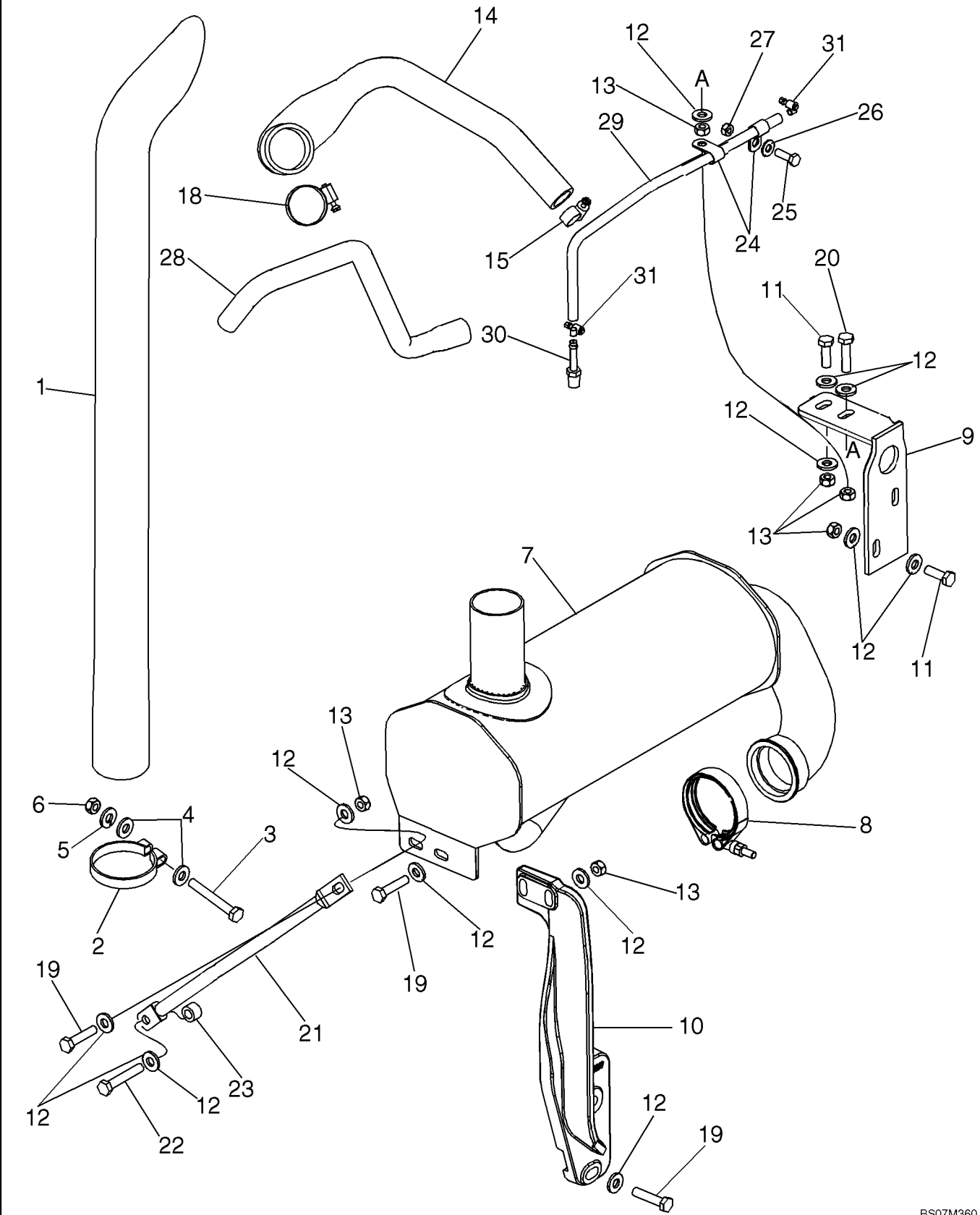
11/07

## FILTRO DE AIRE

REF	FN	PART NUMBER	YR/SN	QTY	DENOMINACION
		87610338		1	DEPURADOR, Air Cleaner; Incl. Ref 1 - 5
1		NSS		1	NO SE REPARA SEPARADAM., Body
2		87682993		1	FILTRO DE AIRE, Primary
3		47132347		1	FILTRO DE AIRE, Secondary
4		86976679		1	ADAPTOR
5		79081900		1	INTERRUPTOR DE PRESION, Air Restriction

580SM 580SM+

SILENCIADOR - SISTEMA DE ESCAPE



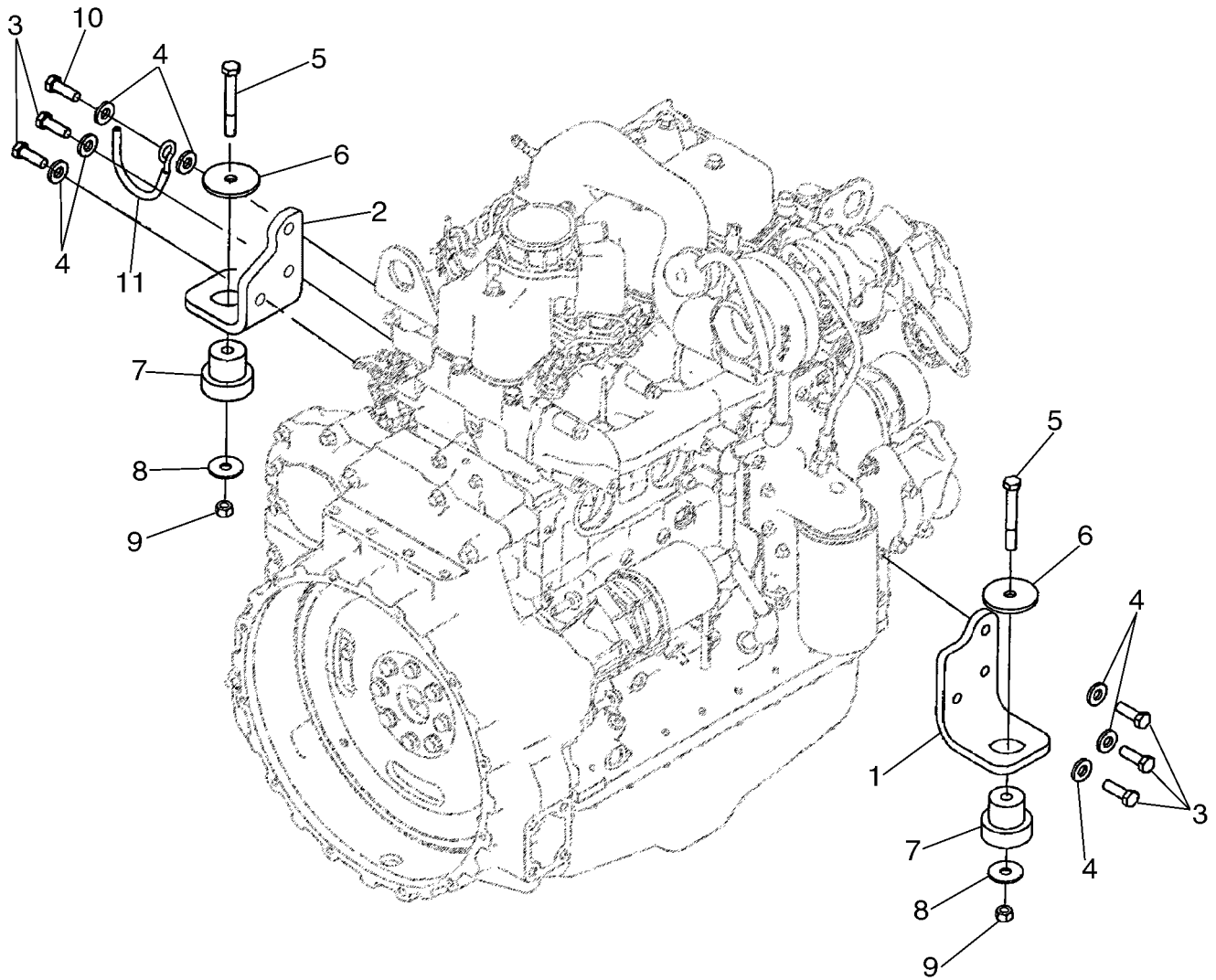


## SILENCIADOR - SISTEMA DE ESCAPE

REF	FN	PART NUMBER	YR/SN	QTY	DENOMINACION
1		87309656		1	ESCAPE VERTICAL, 844 mm (33-1/4 in) Long Exhaust Stack
2		87437804		1	SOPORTE CIERRA TUBO, Stack Clamp
3		614-10080		1	TORNILLO, Hex, M10 x 80, 8.8, Full Thd
4		896-15010		2	ARANDELA, M10 x 24.5 x 3, HT
5		892-11010		1	ARANDELA DE FRENO, M10
6		829-1410		1	TUERCA, M10, CI 10
7		87617604		1	AUSPUFFTOPF, Aspirated; 580SM/580SM+; If Used
7		87617605		1	AUSPUFFTOPF, Muffler, Spark Arrested; 580SM+; If Used
8		A170467		1	COLLAR, Includes Hardware
9		87612343		1	PIEZA DE APOYO, Front Support
10		87451167		1	PIEZA DE APOYO, Rear Support
11		627-10030		3	TORNILLO, Hex, M10 x 30, 10.9, Full Thd
12		896-15010		15	ARANDELA, M10 x 24.5 x 3, HT
13		829-1410		7	TUERCA, M10, CI 10
14		87704858		1	MANGUITO, Aspiration Hose
15		214-1416		1	ABRAZADERA MANGUERA, #16, 0.81/1.50 Type F Worm
18		214-1436		1	ABRAZADERA MANGUERA, #36, 1.81/2.75 Type F Worm
19		827-10045		4	TORNILLO, Hex, M10 x 45, 10.9
20		827-10040		1	TORNILLO, Hex, M10 x 40, 10.9, Full Thd
21		87549969		1	VARILLA
22		827-10060		1	TORNILLO, Hex, M10 x 60, 10.9
23		87549973		1	SEPARADOR, Muffler Rod
24		515-23143		2	BORNE, 9/16", Insul, 3/8" Bolt
25		614-8025		1	TORNILLO, Hex, M8 x 25, 8.8
26		895-15008		1	ARANDELA, M8 x 20 x 1.6
27		829-1408		1	TUERCA, M8, CI 10
28		87638737		1	MANGUITO
29		87721299		1	MANGA, 390 mm; Engine To Tee
30		87721314		1	ORIFICIO, Orifice
31		214-1704		2	ABRAZADERA MANGUERA, #4, 0.25/0.62 Type M Worm

580SM 580SM+

MOTOR - SOPORTE

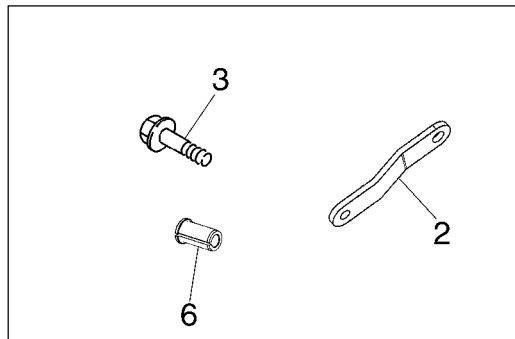
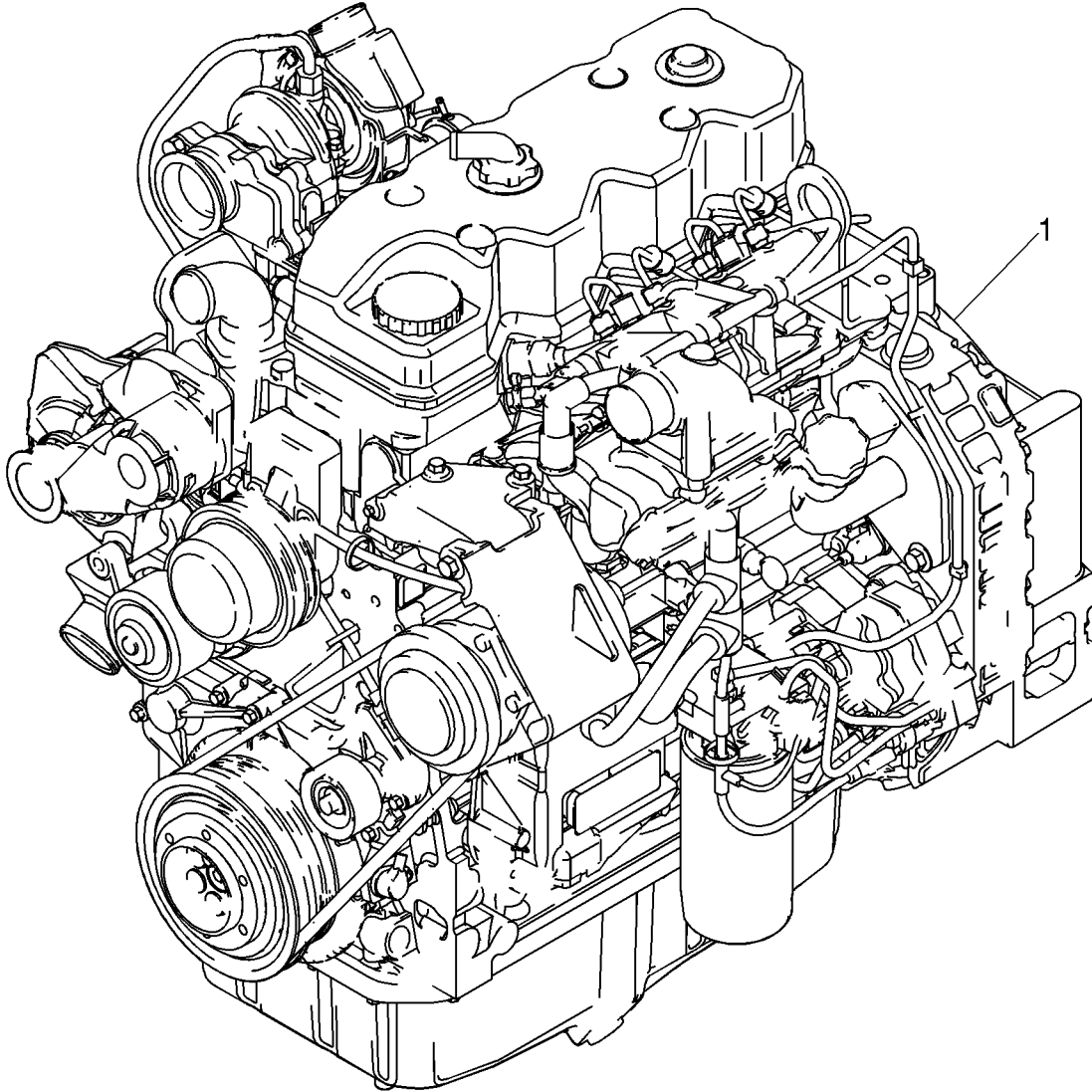


## MOTOR - SOPORTE

REF	FN	PART NUMBER	YR/SN	QTY	DENOMINACION
		87584965		1	MOTOR, 95 hp, HCPR Fuel System, Non EGR; Turbocharged Engine; Includes Parts On Figures 02-08 - 02-42, 03-04 - 03-11
1		87411319		1	PIEZA DE SOPORTE, Right-Hand
2		87550221		1	PIEZA DE SOPORTE, Left-Hand
3		614-12035		5	TORNILLO, Hex, M12 x 35, 8.8, Full Thd
4		896-15012		7	ARANDELA, M12 x 28.5 x 4, HT
5		814-12090		2	TORNILLO, Hex, M12 x 90, 8.8
6		85801585		2	JUNTA HERMETICA
7		87416966		2	AISLADOR, Insulator, Rubber Mount
8		85802618		2	JUNTA HERMETICA
9		832-10412		2	CONTRA TUERCA, M12 x 1.75, CI 8
10		614-12040		1	TORNILLO, Hex, M12 x 40, 8.8, Full Thd
11		87431799		1	SOPORTE, Hose Support

580SM+ 580SM

MOTOR



**MOTOR**

REF	FN	PART NUMBER	YR/SN	QTY	DENOMINACION
1		87584965		1	MOTOR, 95 hp, HCPR Fuel System, Non EGR; Turbocharged Engine; Includes Parts On Figures 02-08 - 02-42, 03-04 - 03-11
2		2852180		1	PIEZA DE SOPORTE, Alternator Mounting Strap; For Alternator See Figure 04-03
3		4895291		1	TORNILLO, Hex Flg, M10 x 1.5 x 20
6		2852181		1	SEPARADOR

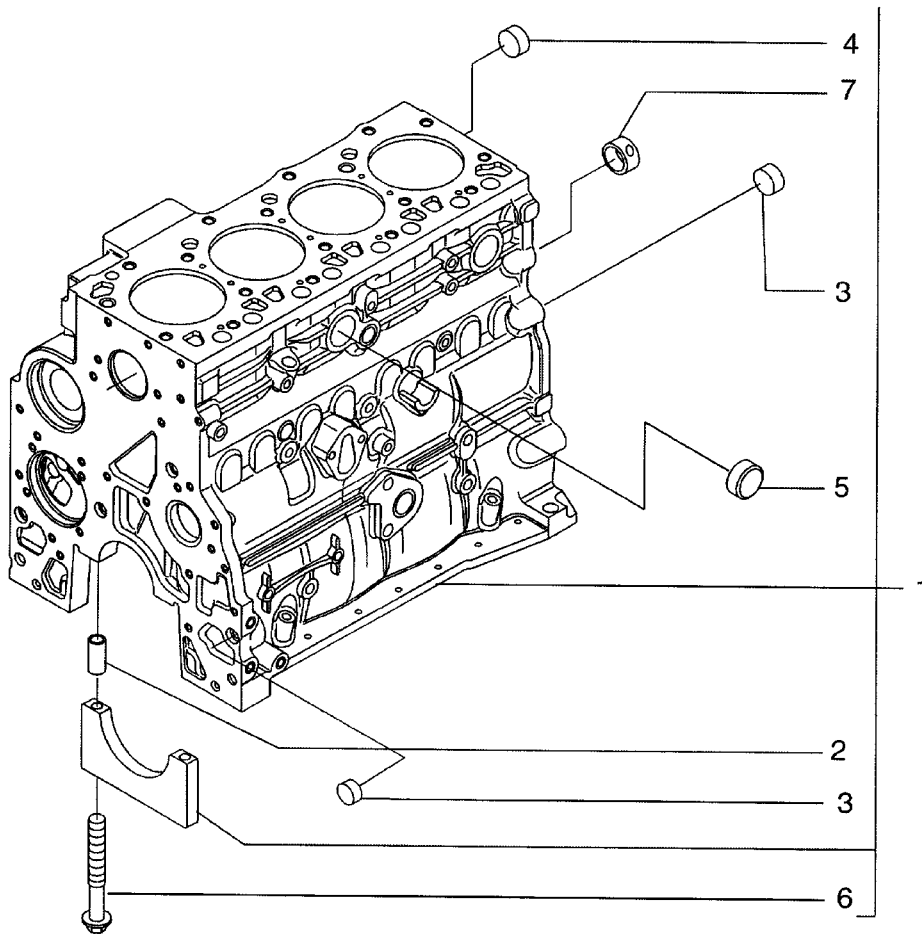
	<b>580SM 580SM+</b>
--	---------------------

02-09

p1

01/08

BLOQUE DE CILINDROS



02-09

p1

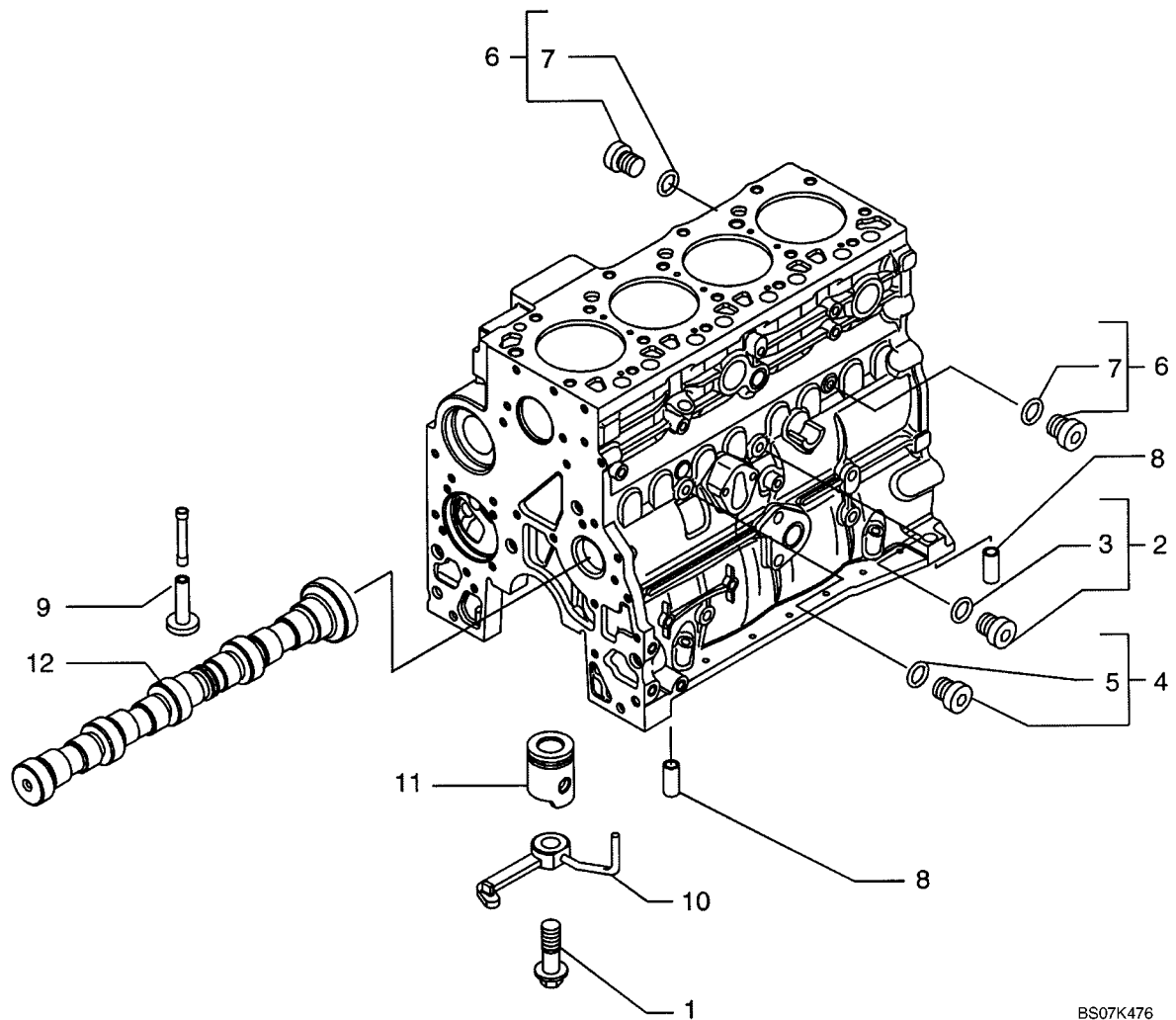
01/08

**BLOQUE DE CILINDROS**

REF	FN	PART NUMBER	YR/SN	QTY	DENOMINACION
1		2830082		1	BLOQUE DE CILINDROS, Incl. Ref 2 - 7, Plus Main Bearing Caps
		4895919		4	COJINETTE CIGUENAL, Main Bearing Cap; Not Serviced Separately
		4895921		1	COJINETTE CIGUENAL, Main Bearing Cap; Not Serviced Separately
2		4899026		10	PITON
3		4895039		3	TAPÓN
4		4895038		4	TAPÓN
5		4895228		2	TAPÓN
6		4891353		10	TORNILLO, Flg Hd, M12 x 1.5 x 120
7		4895040		1	CASQUILLO

**580SM 580SM+**

BLOQUE DE CILINDROS





This as a preview PDF file from [best-manuals.com](http://best-manuals.com)



Download full PDF manual at [best-manuals.com](http://best-manuals.com)