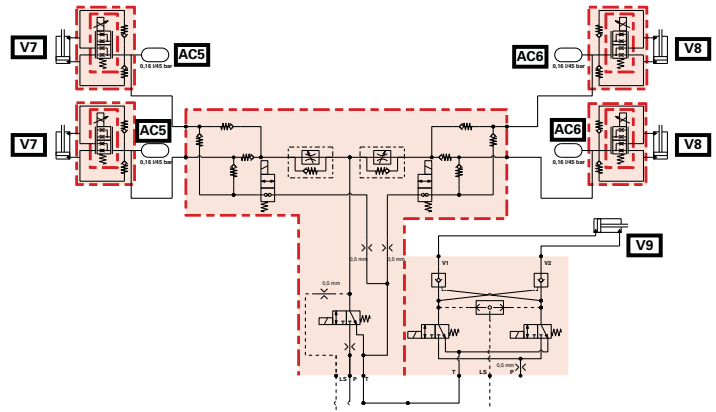
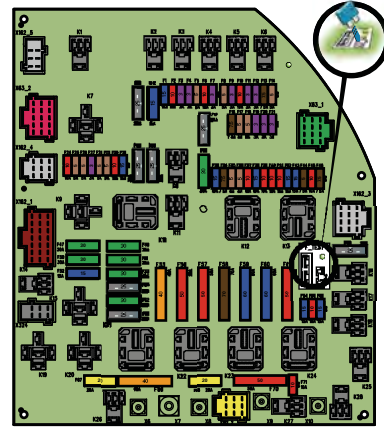
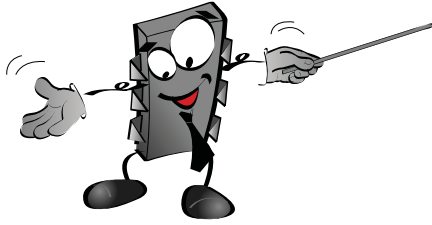


Atölye Tamir Katalogu

Teknisyen Servis Kayıt Defteri- 5400 serisi traktörler

Elektrik ve hidrolik emaları



Teknisyen Servis Kayıt Defteri- 5400 serisi traktörler

- 1 Genel
 - A Genel özellikler
 - B İleri hareket hızları
 - C Boyutlar
 - D Kapasiteler
 - E Bağlama bileşikleri ve sızdırmazlık ürünleri
- 2 Hata kodları
 - A Gösterge lambası paneli
 - B Hata kodları
- 3 Elektrik ve hidrolik şemaları
 - A Hidrolik şemaları
 - B Sigorta kutusu ve elektrik şemaları
- 4 Ayarlar, hava alma ve kalibrasyonlar
 - A Ayarlamalar
 - B Kalibrasyonlar

1 - Genel

A	Genel özellikler	3
B	İleri hareket hızları	57
C	Boyutlar	67
D	Kapasiteler	85
E	Bağlama bileşikleri ve sızdırmazlık ürünleri	91

A - Genel özellikler

1	Model 5420.....	5
2	Model 5425.....	9
3	Model 5430.....	13
4	Model 5435.....	17
5	Model 5440.....	21
6	Model 5445.....	25
7	Model 5450.....	29
8	Model 5455.....	33
9	Model 5460.....	37
10	Model 5465.....	41
11	5470 modeli.....	45
12	5475 modeli.....	49
13	5480 modeli.....	53

1 Model 5420

Motor	
Marka	Perkins
Tip	1104D 44T
2000 dev/dak'da maksimum güç hp (kW) (ISO TR14396)	82 (60,3)
Maksimum tork (ISO TR14396)	346 Nm (255 lbf ft)
PTO 1000 dev/dak'da maksimum güç hp (kW) (OECD)	66 (49)
Rölanti devri	950 dev/dak
Maksimum hız	2260 dev/dak
Motor ağırlığı	303 kg (668 lb)
Silindir sayısı	4
Motorun silindir hacmi	4,4 l (1.2 gal (US))
Piston hareketi	127 mm (5.0 in)
Piston çapı	105 mm (4.1 in)
Sıkıştırma oranı	-
Sıkıştırma basıncı	-
Enjeksiyon pompası markası	Delphi
Enjeksiyon pompası tipi	DP 310
Ateşleme sırası	1-3-4-2
Yakıt ön filtresi filtreleme kapasitesi	20 µ
Ana yakıt filtresi filtreleme kapasitesi	10 µ
Önerilen yağ:	CI-4 (ACEA ve API)
Yağlama sistemi	Zamanlama dişlisinin alt kısmında dişli pompa
Yağ soğutma sistemi	Motora entegre soğutucu
Minimum devirde yağ basıncı	1 bar (15 psi)
Maksimum devirde yağ basıncı	2,5 bar (36 psi) / 5 bar (73 psi), sıcaklığa bağlı olarak
Tahliye valfi ayar basıncı	5 bar (73 psi) (yay basıncı)
Hava emme tipi	Turbo şarjlı
Hava ön ısıtıcı tipi	Ön ısıtma bujileri
Valf sayısı	8
Giriş valfi boşluk değeri	0.20 mm (0.8 in)
Egzoz valfi boşluk değeri	0.45 mm (1.8 in)
Motor soğutma sistemi	Su soğutmalı
Fan tipi	Viskostatik
Termostat açılma sıcaklığı	82 °C (180 °F)
Sıvı sıcaklık aralığı	-35 °C (-31 °F) - 108 °C (226 °F)
Blok ön ısıtıcısı	110 veya 220 volt
Yakıt ön ısıtıcısı	Kullanılabilir aksesuar kiti

Arka aks şanzımanı	
Vites kutusu tipi	GBA50
Şanzıman tipi	Dyna-4
Dişli sayısı	16 dişli
Maksimum hız	40 km/h (25 mile/h)

Arka aks şanzımanı	
Sürünge vitesi sayısı	14:1
Arka aks tipi	GPA50
Son tahrik tipi	Episiklik
Ana fren tipi	Çok diskli bilyeli rampa
Park freni tipi	Ana frenlerde el freni
Römork freni tipi	Hidrolikler
Hidrolik römork frenleme basıncı	0 - 150 bar (2176 psi)
Maksimum kullanım eğimi - devrilmesi (ön/arka)	25°
Maksimum kullanım eğimi - - yuvarlanması (sağ/sol)	22°
Maksimum kullanım eğimi - birleşik	22°
Şanzıman ön ısıtıcısı	110 volt/150 watt

Ön aks	
Ön aks markası	DANA
Aks tipi	Sabit
Tedarikçi referansı - sabit ön aks	725/154
Tedarikçi referansı - süspansiyonlu ön aks	-
Dönüş yönü	Saat yönü
Önerilen yağ tipi (kiriş ve son tahrik)	SAE85W90 (API GL4-MIL L-2105)
Ön aks için toplam oran	12,462
Salınım açısı	-
Salınım durdurma tipi	Mekanik
Direksiyon kolu çapı	36 mm (1.4 in) x 65 mm (2.6 in)
Direksiyon kolu stroku	2 x 105 mm (4.1 in)
K Faktörü	1,397

Elektrohidrolik	
Sistem tipi	Açık merkez
Debi	56 l/min (14.8 gal/min (US)) veya 98 l/min (25.9 gal/min (US))
Yüksek basınç pompası tipi	Dişli pompası/pompaları
Maksimum pompa basıncı	200 bar (2901 psi)
Ağır avadanlıklar için eklenecek maksimum yağ miktarı	25 l (6.6 gal (US))
Çıkarılabilecek maksimum yağ miktarı (yağ ekleden)	24 l (6.3 gal (US))
Çıkarılabilecek maksimum yağ miktarı (yağ ekleyerek)	49 l (12.9 gal (US))
Makara valflerinin sayısı (maksimum)	4
Makara valfi kontrol tipi	Kablo
Önerilen yağ:	MF CMS M1145 spesifikasyonuna göre

Direksiyon	
Direksiyon tipi	Hidrostatik
Kontrol tipi	Direksiyon
2 çeker Orbitrol yer değiştirme	80 cm ³ (4.88 in ³)
4 çeker Orbitrol yer değiştirme	125 cm ³ (7.63 in ³)
Direksiyon kolu çapı	36 mm (1.4 in) x 65 mm (2.6 in)
Direksiyon kolu stroku	2 x 105 mm (4.1 in)
Çalışma basıncı	175 bar (2538 psi) ± 5 bar (73 psi)
Basınç tahliye valfi ayar basıncı	175 bar (2538 psi) ± 5 bar (73 psi)
Darbe valfi ayar basıncı	225 bar (3263 psi) - 245 bar (3553 psi)
Direksiyon için önerilen yağ	MF CMS M1145 spesifikasyonuna göre

Arka bağlantı	
Kaldırma kolu çapı	75 mm (3.0 in)
Bilyalı mafsallarda maksimum kaldırma kapasitesi	3330 kg (7341 lb)
Çalışma basıncı	180 bar (2611 psi)
3 noktalı bağlantı kategorisi	2

Ön bağlantı	
Kaldırma kolu çapı	80 mm (3.2 in) / 40 mm (1.6 in)
Bilyalı mafsallarda maksimum kaldırma kapasitesi	2118 kg (4669 lb)
Çalışma basıncı	190 bar (2756 psi)
3 noktalı bağlantı kategorisi	2

Arka kalkış gücü (PTO)	
Arka PTO için olası seçim sayısı	2 hız (540/540ECO) veya 3 hız (540/540ECO/1000)
Dönüş yönü	Saat yönü
Debriyaj tipi	Hidrolikler
Kontrol basıncı	20 bar (290 psi)
Milli şaft tipi	Flanşlı şaft

Ön kalkış gücü	
Ön PTO için olası seçim sayısı	1000 dev/dak
Dönüş yönü	saat yönünün tersine
Debriyaj tipi	Hidrolikler
Milli şaft tipi	1 inç 3/8 Ø üzerinde 6

Elektrik	
Akü markası	TAB
Akü teknik özellikleri	12 V - 105 A/H
Marş tipi	12 V burunsuz
Alternatör tipi	14 V/80 A veya 14 V/120 A

**Elektronik aksam**

Her bir kontrol cihazının fonksiyonu

AUTO 5	Şanzıman
AUTO 5	Kabin
AUTO 5	Bağlantı Aksamı

Kabin ve tertibatları

Kullanılan kabin süspansiyonu tipi	Sabit Süspansiyonlu
Kullanılan dikiz aynası kontrol tipi	Manuel
Kullanılan klima kontrol tipi	Manuel
Klima kompresörü tipi ve markası	Eksenel pistonlu SANDEN
Kompresör yer değiştirmesi	154,9 cm3/devir
Soğutucu	R134a
Kabin gürültü seviyesi	75 dBA
Tavan tipi	Standart, düz veya pencereleli

2 Model 5425

Motor	
Marka	Perkins
Tip	1104D 44T
2000 dev/dak için maksimum güç (ISO TR14396)	85 hp
Maksimum tork (ISO TR14396)	360 Nm (266 lbf ft)
1000 dev/dak için maksimum PTO gücü (OECD)	73 hp
Rölanti devri	800 dev/dak
Maksimum hız	2350 dev/dak
Motor ağırlığı	303 kg (668 lb)
Silindir sayısı	4
Motorun silindir hacmi	4,4 l (1.2 gal (US))
Piston hareketi	127 mm (5.0 in)
Piston çapı	105 mm (4.1 in)
Sıkıştırma oranı	-
Sıkıştırma basıncı	-
Enjeksiyon pompası markası	Delphi
Enjeksiyon pompası tipi	DP 310
Ateşleme sırası	1-3-4-2
Yakıt ön filtresi filtreleme kapasitesi	20 µ
Ana yakıt filtresi filtreleme kapasitesi	10 µ
Önerilen yağ:	CI-4 (ACEA ve API)
Yağlama sistemi	Zamanlama dişlisinin alt kısmında dişli pompa
Yağ soğutma sistemi	Motora entegre soğutucu
Minimum devirde yağ basıncı	1 bar (15 psi)
Maksimum devirde yağ basıncı	2,5 bar (36 psi) / 5 bar (73 psi), sıcaklığa bağlı olarak
Tahliye valfi ayar basıncı	5 bar (73 psi) (yay basıncı)
Hava emme tipi	Turbo şarjlı
Hava ön ısıtıcı tipi	Ön ısıtma bujileri
Valf sayısı	8
Giriş valfi boşluk değeri	0.20 mm (0.8 in)
Egzoz valfi boşluk değeri	0.45 mm (1.8 in)
Motor soğutma sistemi	Su soğutmalı
Fan tipi	Viskostatik
Termostat açılma sıcaklığı	83 °C (181 °F)
Sıvı sıcaklık aralığı	-35 °C (-31 °F) - 108 °C (226 °F)
Blok ön ısıtıcısı	110 veya 220 volt
Yakıt ön ısıtıcısı	Kullanılabilir aksesuar kiti

Arka aks şanzımanı	
Vites kutusu tipi	GBA25
Şanzıman tipi	Dyna-4
Dişli sayısı	16 dişli
Maksimum hız	40 km/h (25 mile/h) veya 50 km/h (31 mile/h)
Sürünge vitesi sayısı	4:1 veya 14:1

Arka aks şanzımanı	
Arka aks tipi	GPA20
Pinyon/ayna dişlisi sayısı	8/43
Arka aks oranı	25,339
Son tahrik tipi	Episiklik
Son tahrik redüksiyon oranı	4,714
Ana fren tipi	Yağlı diskler
Park freni tipi	Disk freni, kablo kontrollü
Römork freni tipi	– Kuzey Amerika spesifikasyonlarına göre üretilen traktörler için – Hidrolikler
Römork freni tipi	– Avrupa spesifikasyonlarına göre üretilen traktörler için – Hidrolik veya pnömatik
Hidrolik römork frenleme basıncı	0 - 150 bar (2176 psi)
Maksimum kullanım eğimi - devrilmesi (ön/arka)	25°
Maksimum kullanım eğimi - - yuvarlanması (sağ/sol)	25°
Maksimum kullanım eğimi - birleşik	17°
Şanzıman ön ısıtıcısı	110 volt/150 watt

Ön aks	
Ön aks markası	DANA
Aks tipi	Sabit
Tedarikçi referansı - sabit ön aks	720/520
Tedarikçi referansı - süspansiyonlu ön aks	-
Dönüş yönü	Saat yönü
Önerilen yağ tipi (kiriş ve son tahrik)	SAE 85 W 90 (API GL5)
Ön aks için toplam oran	18,975
Salınım açısı	-
Salınım durdurma tipi	Mekanik
Direksiyon kolu çapı	32 mm (1.3 in) x 57 mm (2.2 in)
Direksiyon kolu stroku	2 x 119 mm (4.7 in)
K Faktörü	1,335

Elektrohidrolik	
Sistem tipi	Açık merkez
Debi	56 l/min (14.8 gal/min (US)) veya 98 l/min (25.9 gal/min (US))
Yüksek basınç pompası tipi	Dişli pompası/pompaları
Maksimum pompa basıncı	200 bar (2901 psi)
Ağır avadanlıklar için eklenecek maksimum yağ miktarı	-
Çıkarılabilecek maksimum yağ miktarı (yağ ekleden)	40 l (10.6 gal (US))
Çıkarılabilecek maksimum yağ miktarı (yağ ekleyerek)	-

Elektrohidrolik	
Makara valflerinin sayısı (maksimum)	4
Makara valfi kontrol tipi	Kablo
Önerilen yağ:	MF CMS M1145 spesifikasyonuna göre

Direksiyon	
Direksiyon tipi	Hidrostatik
Kontrol tipi	Direksiyon
Orbitrol yer değiştirme	100 cm ³ (6.10 in ³)
Direksiyon kolu çapı	32 mm (1.3 in) x 57 mm (2.2 in)
Direksiyon kolu stroku	2 x 119 mm (4.7 in)
Çalışma basıncı	175 bar (2538 psi) ± 5 bar (73 psi)
Basınç tahliye valfi ayar basıncı	175 bar (2538 psi) ± 5 bar (73 psi)
Darbe valfi ayar basıncı	240 bar (3481 psi)
Direksiyon için önerilen yağ	MF CMS M1145 spesifikasyonuna göre

Bağlantı Aksamı	
Arka kaldırma kolu çapı	66 mm (2.6 in) veya 75 mm (3.0 in)
Bilyalı mafsallarda maksimum kaldırma kapasitesi (arka)	4724 kg (10415 lb) veya 5903 kg (13014 lb)
Çalışma basıncı (arka)	180 bar (2611 psi)
3 noktalı bağlantı kategorisi (arka)	2 veya 3

Arka kalkış gücü (PTO)	
Arka PTO için olası seçim sayısı	540/540ECO/1000
Dönüş yönü	Saat yönü
Debriyaj tipi	Hidrolikler
Kontrol basıncı	20 bar (290 psi)
Milli şaft tipi	6 ve 21 inç 1"3/8 ve 20 inç 1"3/4

Ön kalkış gücü	
Ön PTO için olası seçim sayısı	1000 dev/dak
Dönüş yönü	2 dönüş yönü
Debriyaj tipi	Hidrolikler
Milli şaft tipi	6 ve 21 inç 1"3/8

Elektrik	
Akü markası	TAB
Akü teknik özellikleri	12 V - 105 A/H
Marş tipi	12 V burunsuz
Alternatör tipi	14 V/80 A veya 14 V/120 A

**Elektronik aksam**

Her bir kontrol cihazının fonksiyonu

AUTO 5	Şanzıman
AUTO 5	Bağlantı Aksamı

Kabin ve tertibatları

Kullanılan kabin süspansiyonu tipi	Sabit Süspansiyonlu
Kullanılan dikiz aynası kontrol tipi	Manuel
Kullanılan klima kontrol tipi	Manuel
Klima kompresörü tipi ve markası	Eksenel pistonlu SANDEN
Kompresör yer değiştirmesi	154,9 cm ³ /devir
Soğutucu	R134a
Kabin gürültü seviyesi	79 DBA
Tavan tipi	Standart veya pencereleli

3 Model 5430

Motor	
Marka	Perkins
Tip	1104D 44TA
2000 dev/dak'da maksimum güç hp (kW) (ISO TR14396)	92 (67,7)
Maksimum tork (ISO TR14396)	379 Nm (280 lbf ft)
PTO 1000 dev/dak'da maksimum güç hp (kW) (OECD)	76 (56)
Rölanti devri	950 dev/dak
Maksimum hız	2260 dev/dak
Motor ağırlığı	303 kg (668 lb)
Silindir sayısı	4
Motorun silindir hacmi	4,4 l (1.2 gal (US))
Piston hareketi	127 mm (5.0 in)
Piston çapı	105 mm (4.1 in)
Sıkıştırma oranı	-
Sıkıştırma basıncı	-
Enjeksiyon pompası markası	Delphi
Enjeksiyon pompası tipi	DP 310
Ateşleme sırası	1-3-4-2
Yakıt ön filtresi filtreleme kapasitesi	20 µ
Ana yakıt filtresi filtreleme kapasitesi	10 µ
Önerilen yağ:	CI-4 (ACEA ve API)
Yağlama sistemi	Zamanlama dişlisinin alt kısmında dişli pompa
Yağ soğutma sistemi	Motora entegre soğutucu
Minimum devirde yağ basıncı	1 bar (15 psi)
Maksimum devirde yağ basıncı	2,5 bar (36 psi) / 5 bar (73 psi), sıcaklığa bağlı olarak
Tahliye valfi ayar basıncı	5 bar (73 psi) (yay basıncı)
Hava emme tipi	Turbo şarjlı
Hava ön ısıtıcı tipi	Ön ısıtma bujileri
Valf sayısı	8
Giriş valfi boşluk değeri	0.20 mm (0.8 in)
Egzoz valfi boşluk değeri	0.45 mm (1.8 in)
Motor soğutma sistemi	Su soğutmalı
Fan tipi	Viskostatik
Termostat açılma sıcaklığı	82 °C (180 °F)
Sıvı sıcaklık aralığı	-35 °C (-31 °F) - 108 °C (226 °F)
Blok ön ısıtıcısı	110 veya 220 volt
Yakıt ön ısıtıcısı	Kullanılabilir aksesuar kiti

Arka aks şanzımanı	
Vites kutusu tipi	GBA50
Şanzıman tipi	Dyna-4
Dişli sayısı	16 dişli
Maksimum hız	40 km/h (25 mile/h)

Arka aks şanzımanı	
Sürünge vitesi sayısı	14:1
Arka aks tipi	GPA50
Son tahrik tipi	Episiklik
Ana fren tipi	Çok diskli bilyeli rampa
Park freni tipi	Ana frenlerde el freni
Römork freni tipi	Hidrolikler
Hidrolik römork frenleme basıncı	0 - 150 bar (2176 psi)
Maksimum kullanım eğimi - devrilmesi (ön/arka)	25°
Maksimum kullanım eğimi - - yuvarlanması (sağ/sol)	22°
Maksimum kullanım eğimi - birleşik	22°
Şanzıman ön ısıtıcısı	110 volt/150 watt

Ön aks	
Ön aks markası	DANA
Aks tipi	Sabit
Tedarikçi referansı - sabit ön aks	725/155
Tedarikçi referansı - süspansiyonlu ön aks	-
Dönüş yönü	Saat yönü
Önerilen yağ tipi (kiriş ve son tahrik)	SAE85W90 (API GL4-MIL L-2105)
Ön aks için toplam oran	14,57
Salınım açısı	-
Salınım durdurma tipi	Mekanik
Direksiyon kolu çapı	36 mm (1.4 in) x 65 mm (2.6 in)
Direksiyon kolu stroku	2 x 105 mm (4.1 in)
K Faktörü	1,377

Elektrohidrolik	
Sistem tipi	Açık merkez
Debi	56 l/min (14.8 gal/min (US)) veya 98 l/min (25.9 gal/min (US))
Yüksek basınç pompası tipi	Dişli pompası/pompaları
Maksimum pompa basıncı	200 bar (2901 psi)
Ağır avadanlıklar için eklenecek maksimum yağ miktarı	25 l (6.6 gal (US))
Çıkarılabilecek maksimum yağ miktarı (yağ ekleden)	24 l (6.6 gal (US))
Çıkarılabilecek maksimum yağ miktarı (yağ ekleyerek)	49 l (6.6 gal (US))
Makara valflerinin sayısı (maksimum)	4
Makara valfi kontrol tipi	Kablo
Önerilen yağ:	MF CMS M1145 spesifikasyonuna göre

Direksiyon	
Direksiyon tipi	Hidrostatik
Kontrol tipi	Direksiyon
2 çeker Orbitrol yer değiştirme	80 cm ³ (4.88 in ³)
4 çeker Orbitrol yer değiştirme	125 cm ³ (7.63 in ³)
Direksiyon kolu çapı	36 mm (1.4 in) x 65 mm (2.6 in)
Direksiyon kolu stroku	2 x 105 mm (4.1 in)
Çalışma basıncı	175 bar (2538 psi) ± 5 bar (73 psi)
Basınç tahliye valfi ayar basıncı	175 bar (2538 psi) ± 5 bar (73 psi)
Darbe valfi ayar basıncı	225 bar (3263 psi) - 245 bar (3553 psi)
Direksiyon için önerilen yağ	MF CMS M1145 spesifikasyonuna göre

Bağlantı Aksamı	
Arka kaldırma kolu çapı	75 mm (3.0 in)
Bilyalı mafsallarda maksimum kaldırma kapasitesi (arka)	3330 kg (8682 lb)
Çalışma basıncı (arka)	180 bar (2611 psi)
3 noktalı bağlantı kategorisi (arka)	2

Ön bağlantı	
Kaldırma kolu çapı	80 mm (3.2 in) / 40 mm (1.6 in)
Bilyalı mafsallarda maksimum kaldırma kapasitesi	2118 kg (4669 lb)
Çalışma basıncı	190 bar (2756 psi)
3 noktalı bağlantı kategorisi	2

Arka kalkış gücü (PTO)	
Arka PTO için olası seçim sayısı	2 hız (540/540ECO) veya 3 hız (540/540ECO/1000)
Dönüş yönü	Saat yönü
Debriyaj tipi	Hidrolikler
Kontrol basıncı	20 bar (290 psi)
Milli şaft tipi	Flanşlı şaft

Ön kalkış gücü	
Ön PTO için olası seçim sayısı	1000 dev/dak
Dönüş yönü	saat yönünün tersine
Debriyaj tipi	Hidrolikler
Milli şaft tipi	1 inç 3/8 Ø üzerinde 6

Elektrik	
Akü markası	TAB
Akü teknik özellikleri	12 V - 105 A/H
Marş tipi	12 V burunsuz
Alternatör tipi	14 V/80 A veya 14 V/120 A



Elektronik aksam	
Her bir kontrol cihazının fonksiyonu	
AUTO 5	Şanzıman
AUTO 5	Kabin
AUTO 5	Bağlantı Aksamı

Kabin ve tertibatları	
Kullanılan kabin süspansiyonu tipi	Sabit Süspansiyonlu
Kullanılan dikiz aynası kontrol tipi	Manuel
Kullanılan klima kontrol tipi	Manuel
Klima kompresörü tipi ve markası	Eksenel pistonlu SANDEN
Kompresör yer değiştirmesi	154,9 cm ³ /devir
Soğutucu	R134a
Kabin gürültü seviyesi	75 dBA
Tavan tipi	Standart, düz veya pencere

4 Model 5435

Motor	
Marka	Perkins
Tip	1104D 44TA
2000 dev/dak için maksimum güç (ISO TR14396)	94 hp
Maksimum tork (ISO TR14396)	391 Nm (288 lbf ft)
1000 dev/dak için maksimum PTO gücü (OECD)	82 hp
Rölanti devri	800 dev/dak
Maksimum hız	2350 dev/dak
Motor ağırlığı	303 kg (668 lb)
Silindir sayısı	4
Motorun silindir hacmi	4,4 l (1.2 gal (US))
Piston hareketi	127 mm (5.0 in)
Piston çapı	105 mm (4.1 in)
Sıkıştırma oranı	-
Sıkıştırma basıncı	-
Enjeksiyon pompası markası	Delphi
Enjeksiyon pompası tipi	DP 310
Ateşleme sırası	1-3-4-2
Yakıt ön filtresi filtreleme kapasitesi	20 µ
Ana yakıt filtresi filtreleme kapasitesi	10 µ
Önerilen yağ:	CI-4 (ACEA ve API)
Yağlama sistemi	Zamanlama dişlisinin alt kısmında dişli pompa
Yağ soğutma sistemi	Motora entegre soğutucu
Minimum devirde yağ basıncı	1 bar (15 psi)
Maksimum devirde yağ basıncı	2,5 bar (36 psi) / 5 bar (73 psi), sıcaklığa bağlı olarak
Tahliye valfi ayar basıncı	5 bar (73 psi) (yay basıncı)
Hava emme tipi	Turbo şarjlı
Hava ön ısıtıcı tipi	Ön ısıtma bujileri
Valf sayısı	8
Giriş valfi boşluk değeri	0.20 mm (0.8 in)
Egzoz valfi boşluk değeri	0.45 mm (1.8 in)
Motor soğutma sistemi	Su soğutmalı
Fan tipi	Viskostatik
Termostat açılma sıcaklığı	83 °C (181 °F)
Sıvı sıcaklık aralığı	-35 °C (-31 °F) - 108 °C (226 °F)
Blok ön ısıtıcısı	110 veya 220 volt
Yakıt ön ısıtıcısı	Kullanılabilir aksesuar kiti

Arka aks şanzımanı	
Vites kutusu tipi	GBA25
Şanzıman tipi	Dyna-4
Dişli sayısı	16 dişli
Maksimum hız	40 km/h (25 mile/h) veya 50 km/h (31 mile/h)
Sürünge vitesi sayısı	4:1 veya 14:1

Arka aks şanzımanı	
Arka aks tipi	GPA20
Pinyon/ayna dişlisi sayısı	8/43
Arka aks oranı	25,339
Son tahrik tipi	Episiklik
Son tahrik redüksiyon oranı	4,714
Ana fren tipi	Yağlı diskler
Park freni tipi	Disk freni, kablo kontrollü
Römork freni tipi	– Kuzey Amerika spesifikasyonlarına göre üretilen traktörler için – Hidrolikler
Römork freni tipi	– Avrupa spesifikasyonlarına göre üretilen traktörler için – Hidrolik veya pnömatik
Hidrolik römork frenleme basıncı	0 - 150 bar (2176 psi)
Maksimum kullanım eğimi - devrilmesi (ön/arka)	25°
Maksimum kullanım eğimi - - yuvarlanması (sağ/sol)	25°
Maksimum kullanım eğimi - birleşik	17°
Şanzıman ön ısıtıcısı	110 volt/150 watt

Ön aks	
Ön aks markası	DANA
Aks tipi	Sabit
Tedarikçi referansı - sabit ön aks	720/520
Tedarikçi referansı - süspansiyonlu ön aks	-
Dönüş yönü	Saat yönü
Önerilen yağ tipi (kiriş ve son tahrik)	SAE 85 W 90 (API GL5)
Ön aks için toplam oran	18,975
Salınım açısı	-
Salınım durdurma tipi	Mekanik
Direksiyon kolu çapı	32 mm (1.3 in) x 57 mm (2.2 in)
Direksiyon kolu stroku	2 x 119 mm (4.7 in)
K Faktörü	1,335

Elektrohidrolik	
Sistem tipi	Açık merkez
Debi	56 l/min (14.8 gal/min (US)) veya 98 l/min (25.9 gal/min (US))
Yüksek basınç pompası tipi	Dişli pompası/pompaları
Maksimum pompa basıncı	200 bar (2901 psi)
Ağır avadanlıklar için eklenecek maksimum yağ miktarı	-
Çıkarılabilecek maksimum yağ miktarı (yağ ekleden)	40 l (10.6 gal (US))
Çıkarılabilecek maksimum yağ miktarı (yağ ekleyerek)	-

Elektrohidrolik	
Makara valflerinin sayısı (maksimum)	4
Makara valfi kontrol tipi	Kablo
Önerilen yağ:	MF CMS M1145 spesifikasyonuna göre

Direksiyon	
Direksiyon tipi	Hidrostatik
Kontrol tipi	Direksiyon
Orbitrol yer değiştirme	100 cm ³ (6.10 in ³)
Direksiyon kolu çapı	32 mm (1.3 in) x 57 mm (2.2 in)
Direksiyon kolu stroku	2 x 119 mm (4.7 in)
Çalışma basıncı	175 bar (2538 psi) ± 5 bar (73 psi)
Basınç tahliye valfi ayar basıncı	175 bar (2538 psi) ± 5 bar (73 psi)
Darbe valfi ayar basıncı	240 bar (3481 psi)
Direksiyon için önerilen yağ	MF CMS M1145 spesifikasyonuna göre

Bağlantı Aksamı	
Arka kaldırma kolu çapı	66 mm (2.6 in) veya 75 mm (3.0 in)
Bilyalı mafsallarda maksimum kaldırma kapasitesi (arka)	4724 kg (10415 lb) veya 5903 kg (13014 lb)
Çalışma basıncı (arka)	180 bar (2611 psi)
3 noktalı bağlantı kategorisi (arka)	2 veya 3

Arka kalkış gücü (PTO)	
Arka PTO için olası seçim sayısı	540/540ECO/1000
Dönüş yönü	Saat yönü
Debriyaj tipi	Hidrolikler
Kontrol basıncı	20 bar (290 psi)
Milli şaft tipi	6 ve 21 inç 1"3/8 ve 20 inç 1"3/4

Ön kalkış gücü	
Ön PTO için olası seçim sayısı	1000 dev/dak
Dönüş yönü	2 dönüş yönü
Debriyaj tipi	Hidrolikler
Milli şaft tipi	6 ve 21 inç 1"3/8

Elektrik	
Akü markası	TAB
Akü teknik özellikleri	12 V - 105 A/H
Marş tipi	12 V burunsuz
Alternatör tipi	14 V/80 A veya 14 V/120 A

**Elektronik aksam**

Her bir kontrol cihazının fonksiyonu

AUTO 5	Şanzıman
AUTO 5	Bağlantı Aksamı

Kabin ve tertibatları

Kullanılan kabin süspansiyonu tipi	Sabit Süspansiyonlu
Kullanılan dikiz aynası kontrol tipi	Manuel
Kullanılan klima kontrol tipi	Manuel
Klima kompresörü tipi ve markası	Eksenel pistonlu SANDEN
Kompresör yer değiştirmesi	154,9 cm ³ /devir
Soğutucu	R134a
Kabin gürültü seviyesi	79 DBA
Tavan tipi	Standart veya pencereleli

5 Model 5440

Motor	
Marka	Perkins
Tip	1104D 44TA
2000 dev/dak'da maksimum güç hp (kW) (ISO TR14396)	100 (73,6)
Maksimum tork (ISO TR14396)	402 Nm (296 lbf ft)
PTO 1000 dev/dak'da maksimum güç hp (kW) (OECD)	82 (61)
Rölanti devri	950 dev/dak
Maksimum hız	2260 dev/dak
Motor ağırlığı	303 kg (668 lb)
Silindir sayısı	4
Motorun silindir hacmi	4,4 l (1.2 gal (US))
Piston hareketi	127 mm (5.0 in)
Piston çapı	105 mm (4.1 in)
Sıkıştırma oranı	-
Sıkıştırma basıncı	-
Enjeksiyon pompası markası	Delphi
Enjeksiyon pompası tipi	DP 310
Ateşleme sırası	1-3-4-2
Yakıt ön filtresi filtreleme kapasitesi	20 µ
Ana yakıt filtresi filtreleme kapasitesi	10 µ
Önerilen yağ:	CI-4 (ACEA ve API)
Yağlama sistemi	Zamanlama dişlisinin alt kısmında dişli pompa
Yağ soğutma sistemi	Motora entegre soğutucu
Minimum devirde yağ basıncı	1 bar (15 psi)
Maksimum devirde yağ basıncı	2,5 bar (36 psi) / 5 bar (73 psi), sıcaklığa bağlı olarak
Tahliye valfi ayar basıncı	5 bar (73 psi) (yay basıncı)
Hava emme tipi	Turbo şarjlı
Hava ön ısıtıcı tipi	Ön ısıtma bujileri
Valf sayısı	8
Giriş valfi boşluk değeri	0.20 mm (0.8 in)
Egzoz valfi boşluk değeri	0.45 mm (1.8 in)
Motor soğutma sistemi	Su soğutmalı
Fan tipi	Viskostatik
Termostat açılma sıcaklığı	82 °C (180 °F)
Sıvı sıcaklık aralığı	-35 °C (-31 °F) - 108 °C (226 °F)
Blok ön ısıtıcısı	110 veya 220 volt
Yakıt ön ısıtıcısı	Kullanılabilir aksesuar kiti

Arka aks şanzımanı	
Vites kutusu tipi	GBA50
Şanzıman tipi	Dyna-4
Dişli sayısı	16 dişli
Maksimum hız	40 km/h (25 mile/h)



Arka aks şanzımanı	
Sürünge vitesi sayısı	14:1
Arka aks tipi	GPA50
Son tahrik tipi	Episiklik
Ana fren tipi	Çok diskli bilyeli rampa
Park freni tipi	Ana frenlerde el freni
Römork freni tipi	Hidrolikler
Hidrolik römork frenleme basıncı	0 - 150 bar (2176 psi)
Maksimum kullanım eğimi - devrilmesi (ön/arka)	25°
Maksimum kullanım eğimi - - yuvarlanması (sağ/sol)	22°
Maksimum kullanım eğimi - birleşik	22°
Şanzıman ön ısıtıcısı	110 volt/150 watt

Ön aks	
Ön aks markası	DANA
Aks tipi	Sabit
Tedarikçi referansı - sabit ön aks	725/155
Tedarikçi referansı - süspansiyonlu ön aks	-
Dönüş yönü	Saat yönü
Önerilen yağ tipi (kiriş ve son tahrik)	SAE85W90 (API GL4-MIL L-2105)
Ön aks için toplam oran	14,57
Salınım açısı	-
Salınım durdurma tipi	Mekanik
Direksiyon kolu çapı	36 mm (1.4 in) x 65 mm (2.6 in)
Direksiyon kolu stroku	2 x 105 mm (4.1 in)
K Faktörü	1,377

Elektrohidrolik	
Sistem tipi	Açık merkez
Debi	56 l/min (14.8 gal/min (US)) veya 98 l/min (25.9 gal/min (US))
Yüksek basınç pompası tipi	Dişli pompası/pompaları
Maksimum pompa basıncı	200 bar (2901 psi)
Ağır avadanlıklar için eklenecek maksimum yağ miktarı	25 l (6.6 gal (US))
Çıkarılabilecek maksimum yağ miktarı (yağ ekleden)	24 l (6.6 gal (US))
Çıkarılabilecek maksimum yağ miktarı (yağ ekleyerek)	49 l (6.6 gal (US))
Makara valflerinin sayısı (maksimum)	4
Makara valfi kontrol tipi	Kablo
Önerilen yağ:	MF CMS M1145 spesifikasyonuna göre

Direksiyon	
Direksiyon tipi	Hidrostatik
Kontrol tipi	Direksiyon
2 çeker Orbitrol yer değiştirme	80 cm ³ (4.88 in ³)
4 çeker Orbitrol yer değiştirme	125 cm ³ (7.63 in ³)
Direksiyon kolu çapı	36 mm (1.4 in) x 65 mm (2.6 in)
Direksiyon kolu stroku	2 x 105 mm (4.1 in)
Çalışma basıncı	175 bar (2538 psi) ± 5 bar (73 psi)
Basınç tahliye valfi ayar basıncı	175 bar (2538 psi) ± 5 bar (73 psi)
Darbe valfi ayar basıncı	225 bar (3263 psi) - 245 bar (3553 psi)
Direksiyon için önerilen yağ	MF CMS M1145 spesifikasyonuna göre

Bağlantı Aksamı	
Arka kaldırma kolu çapı	75 mm (3.0 in)
Bilyalı mafsallarda maksimum kaldırma kapasitesi (arka)	3330 kg (7341 lb)
Çalışma basıncı (arka)	180 bar (2611 psi)
3 noktalı bağlantı kategorisi (arka)	2

Ön bağlantı	
Kaldırma kolu çapı	80 mm (3.2 in) / 40 mm (1.6 in)
Bilyalı mafsallarda maksimum kaldırma kapasitesi	2118 kg (4669 lb)
Çalışma basıncı	190 bar (2756 psi)
3 noktalı bağlantı kategorisi	2

Arka kalkış gücü (PTO)	
Arka PTO için olası seçim sayısı	2 hız (540/540ECO) veya 3 hız (540/540ECO/1000)
Dönüş yönü	Saat yönü
Debriyaj tipi	Hidrolikler
Kontrol basıncı	20 bar (290 psi)
Milli şaft tipi	Flanşlı şaft

Ön kalkış gücü	
Ön PTO için olası seçim sayısı	1000 dev/dak
Dönüş yönü	saat yönünün tersine
Debriyaj tipi	Hidrolikler
Milli şaft tipi	1 inç 3/8 Ø üzerinde 6

Elektrik	
Akü markası	TAB
Akü teknik özellikleri	12 V - 105 A/H
Marş tipi	12 V burunsuz
Alternatör tipi	14 V/80 A veya 14 V/120 A



Elektronik aksam	
Her bir kontrol cihazının fonksiyonu	
AUTO 5	Şanzıman
AUTO 5	Kabin
AUTO 5	Bağlantı Aksamı

Kabin ve tertibatları	
Kullanılan kabin süspansiyonu tipi	Sabit Süspansiyonlu
Kullanılan dikiz aynası kontrol tipi	Manuel
Kullanılan klima kontrol tipi	Manuel
Klima kompresörü tipi ve markası	Eksenel pistonlu SANDEN
Kompresör yer değiştirmesi	154,9 cm3/devir
Soğutucu	R134a
Kabin gürültü seviyesi	75 dBA
Tavan tipi	Standart, düz veya pencere

6 Model 5445

Motor	
Marka	Perkins
Tip	1104D 44TA
2000 dev/dak için maksimum güç (ISO TR14396)	105 hp
Maksimum tork (ISO TR14396)	443 Nm (327 lbf ft)
1000 dev/dak için maksimum PTO gücü (OECD)	91 hp
Rölanti devri	800 dev/dak
Maksimum hız	2350 dev/dak
Motor ağırlığı	303 kg (668 lb)
Silindir sayısı	4
Motorun silindir hacmi	4,4 l (1.2 gal (US))
Piston hareketi	127 mm (5.0 in)
Piston çapı	105 mm (4.1 in)
Sıkıştırma oranı	-
Sıkıştırma basıncı	-
Enjeksiyon pompası markası	Delphi
Enjeksiyon pompası tipi	DP 310
Ateşleme sırası	1-3-4-2
Yakıt ön filtresi filtreleme kapasitesi	20 µ
Ana yakıt filtresi filtreleme kapasitesi	10 µ
Önerilen yağ:	CI-4 (ACEA ve API)
Yağlama sistemi	Zamanlama dişlisinin alt kısmında dişli pompa
Yağ soğutma sistemi	Motora entegre soğutucu
Minimum devirde yağ basıncı	1 bar (15 psi)
Maksimum devirde yağ basıncı	2,5 bar (36 psi) / 5 bar (73 psi), sıcaklığa bağlı olarak
Tahliye valfi ayar basıncı	5 bar (73 psi) (yay basıncı)
Hava emme tipi	Turbo şarjlı
Hava ön ısıtıcı tipi	Ön ısıtma bujileri
Valf sayısı	8
Giriş valfi boşluk değeri	0.20 mm (0.8 in)
Egzoz valfi boşluk değeri	0.45 mm (1.8 in)
Motor soğutma sistemi	Su soğutmalı
Fan tipi	Viskostatik
Termostat açılma sıcaklığı	83 °C (181 °F)
Sıvı sıcaklık aralığı	-35 °C (-31 °F) - 108 °C (226 °F)
Blok ön ısıtıcısı	110 veya 220 volt
Yakıt ön ısıtıcısı	Kullanılabilir aksesuar kiti

Arka aks şanzımanı	
Vites kutusu tipi	GBA25
Şanzıman tipi	Dyna-4
Dişli sayısı	16 dişli
Maksimum hız	40 km/h (25 mile/h) veya 50 km/h (31 mile/h)
Sürünge vitesi sayısı	4:1 veya 14:1

Arka aks şanzımanı	
Arka aks tipi	GPA20
Pinyon/ayna dişlisi sayısı	8/43
Arka aks oranı	25,339
Son tahrik tipi	Episiklik
Son tahrik redüksiyon oranı	4,714
Ana fren tipi	Yağlı diskler
Park freni tipi	Disk freni, kablo kontrollü
Römork freni tipi	– Kuzey Amerika spesifikasyonlarına göre üretilen traktörler için – Hidrolikler
Römork freni tipi	– Avrupa spesifikasyonlarına göre üretilen traktörler için – Hidrolik veya pnömatik
Hidrolik römork frenleme basıncı	0 - 150 bar (2176 psi)
Maksimum kullanım eğimi - devrilmesi (ön/arka)	25°
Maksimum kullanım eğimi - - yuvarlanması (sağ/sol)	25°
Maksimum kullanım eğimi - birleşik	17°
Şanzıman ön ısıtıcısı	110 volt/150 watt

Ön aks	
Ön aks markası	DANA
Aks tipi	Sabit
Tedarikçi referansı - sabit ön aks	720/520
Tedarikçi referansı - süspansiyonlu ön aks	-
Dönüş yönü	Saat yönü
Önerilen yağ tipi (kiriş ve son tahrik)	SAE 85 W 90 (API GL5)
Ön aks için toplam oran	18,975
Salınım açısı	-
Salınım durdurma tipi	Mekanik
Direksiyon kolu çapı	32 mm (1.3 in) x 57 mm (2.2 in)
Direksiyon kolu stroku	2 x 119 mm (4.7 in)
K Faktörü	1,335

Elektrohidrolik	
Sistem tipi	Açık merkez
Debi	56 l/min (14.8 gal/min (US)) veya 98 l/min (25.9 gal/min (US))
Yüksek basınç pompası tipi	Dişli pompası/pompaları
Maksimum pompa basıncı	200 bar (2901 psi)
Ağır avadanlıklar için eklenecek maksimum yağ miktarı	-
Çıkarılabilecek maksimum yağ miktarı (yağ ekleden)	40 l (10.6 gal (US))
Çıkarılabilecek maksimum yağ miktarı (yağ ekleyerek)	-

This as a preview PDF file from best-manuals.com



Download full PDF manual at best-manuals.com